

Запросите персональное коммерческое предложение на SUPERMICRO - наши менеджеры ответят в течение 1 часа

Тел: +7 499 110-81-61 | Email: sale@supermicro-russia.ru | <https://supermicro-russia.ru>

Техническое описание и характеристики GPU-сервер Supermicro AS-8125GS-TNMR2 (AS-8125GS-TNMR2)



Получить коммерческое предложение

Ответим в течение 15 минут. Подготовим стоимость и сроки поставки.

Отправьте запрос на коммерческое предложение SUPERMICRO и получите индивидуальные цены и сроки поставки.
Серверы 1u, 2u, рабочие станции, системы хранения данных, серверные платформы, GPU-системы, BigTwin, SuperBlade

Тел: +7 499 110-81-61 | Email: sale@supermicro-russia.ru | <https://supermicro-russia.ru>

Запросите персональное коммерческое предложение на SUPERMICRO - наши менеджеры ответят в течение 1 часа

Тел: +7 499 110-81-61 | Email: sale@supermicro-russia.ru | <https://supermicro-russia.ru>

Оглавление

Описание AS-8125GS-TNMR2

Характеристики товара

Фото AS-8125GS-TNMR2

Отправьте запрос на коммерческое предложение SUPERMICRO и получите индивидуальные цены и сроки поставки.
Серверы 1u, 2u, рабочие станции, системы хранения данных, серверные платформы, GPU-системы, BigTwin, SuperBlade

Тел: +7 499 110-81-61 | Email: sale@supermicro-russia.ru | <https://supermicro-russia.ru>

Запросите персональное коммерческое предложение на SUPERMICRO - наши менеджеры ответят в течение 1 часа

Тел: +7 499 110-81-61 | Email: sale@supermicro-russia.ru | <https://supermicro-russia.ru>

Описание GPU-сервер Supermicro AS-8125GS-TNMR2

Supermicro AS-8125GS-TNMR2 представляет собой 8U rackmount систему для GPU-вычислений на платформе AMD. Это полностью собранная серверная конфигурация, рассчитанная на высокоплотные задачи в центрах обработки данных и построенная вокруг материнской платы Super H13DSG-OM и шасси CSE-GP801TS. Система ориентирована на ускоренные вычисления, работу с большими моделями, параллельную обработку данных и другие сценарии, где требуется большое количество графических ускорителей, памяти и сетевых подключений.

Функциональные возможности AS-8125GS-TNMR2

Платформа поддерживает два процессора AMD EPYC 9004/9005 Series и до 8 ускорителей AMD Instinct MI300X. Для связи CPU и GPU используется PCIe 5.0 x16 CPU-to-GPU interconnect, а для обмена между GPU применяется AMD Infinity Fabric Link. Конфигурация рассчитана на GPU direct RDMA и включает 8 сетевых интерфейсов для такого сценария работы. Система поддерживает до 24 слотов DIMM и до 6 ТБ памяти DDR5 RDIMM, при этом для процессоров AMD EPYC 9004 Series заявлена частота до 4800 MT/s, а для 9005 Series до 6000 MT/s. Также предусмотрены 8 слотов PCIe 5.0 x16 LP и до 4 слотов PCIe 5.0 x16 FHFL, что расширяет возможности подключения дополнительных адаптеров.

Технические особенности

Шасси имеет форм-фактор 8U Rackmount. В системе предусмотрены 2 горячезаменяемых отсека 2.5" SATA, один M.2 NVMe только для загрузочного диска и до 16 горячезаменяемых отсеков 2.5" NVMe, из которых 12 доступны в базовой конфигурации и 4 могут быть опциональными. Охлаждение обеспечивают 10 усиленных вентиляторов с контролем скорости. Питание построено на 6 блоках питания по схеме 3+3 с общей мощностью 3000 W и уровнем эффективности Titanium; полная резервируемость зависит от конфигурации и нагрузки приложения. По данным системы используется AMI 32MB SPI Flash EEPROM, поддерживаются функции ACPI Power Management, power-on mode for AC power recovery, TPM 2.0, Silicon Root of Trust с соответствием NIST 800-193, cryptographically signed firmware, Secure Boot, secure firmware updates, automatic firmware recovery, supply chain security remote attestation, runtime BMC protections и system lockdown.

Система также включает функции мониторинга CPU, напряжений чипсета и памяти, тахометры вентиляторов, контроль скорости и мониторинг температуры CPU и шасси. В разделе видео указано 1 VGA port. Габариты составляют 14" (355.6 mm) по высоте, 17.2" (437 mm) по ширине и 33.2" (843.28 mm) по глубине. Размер транспортной упаковки указан как 29.5" (H) x 27.5" (W) x 51.2" (D). Масса нетто составляет 166 lbs (75.3 kg), масса брутто 225 lbs (102.1 kg).

Применение

- Высокопроизводительные вычисления.
- Обучение моделей искусственного интеллекта и deep learning.

Отправьте запрос на коммерческое предложение SUPERMICRO и получите индивидуальные цены и сроки поставки. Серверы 1u, 2u, рабочие станции, системы хранения данных, серверные платформы, GPU-системы, BigTwin, SuperBlade

Тел: +7 499 110-81-61 | Email: sale@supermicro-russia.ru | <https://supermicro-russia.ru>

Запросите персональное коммерческое предложение на SUPERMICRO - наши менеджеры ответят в течение 1 часа

Тел: +7 499 110-81-61 | Email: sale@supermicro-russia.ru | <https://supermicro-russia.ru>

- Промышленная автоматизация.
- Моделирование климата и погоды.

Система продается только как полностью собранная конфигурация. Для корректной работы рекомендуется минимум 2 процессора, не менее 48 ядер на сокет, предпочтительно 56 ядер на сокет, 1.5 TB памяти для MI300X OAM 8 GPU, 1 устройство хранения и 1 сетевое устройство. Для обслуживания и удаленного администрирования могут использоваться SuperCloud Composer, Supermicro Server Manager, Supermicro Update Manager, Supermicro SuperDoctor 5, Super Diagnostics Offline, Supermicro Thin-Agent Service и SuperServer Automation Assistant.

Характеристики GPU-сервер Supermicro AS-8125GS-TNMR2

Идентификаторы	
Артикул производителя	AS-8125GS-TNMR2
Модель	AS-8125GS-TNMR2
Бренд	Supermicro
Слоты расширения и шины	
GPU-GPU interconnect	AMD Infinity Fabric Link
Максимальное количество GPU	8 onboard GPUs
Слоты расширения	8 x PCIe 5.0 x 16 LP + up to 4 PCIe 5.0 x 16 FHFL
CPU-GPU Interconnect	PCIe 5.0 x 16 CPU-to-GPU Interconnect
Размеры и физические параметры	
Шасси	CSE-GP801TS
Габариты упаковки	29.5" (H) x 27.5" (W) x 51.2" (D)
Высота	14" (355.6 мм)
Форм-фактор	8U Rackmount

Отправьте запрос на коммерческое предложение SUPERMICRO и получите индивидуальные цены и сроки поставки. Серверы 1u, 2u, рабочие станции, системы хранения данных, серверные платформы, GPU-системы, BigTwin, SuperBlade

Тел: +7 499 110-81-61 | Email: sale@supermicro-russia.ru | <https://supermicro-russia.ru>

Запросите персональное коммерческое предложение на SUPERMICRO - наши менеджеры ответят в течение 1 часа

Тел: +7 499 110-81-61 | Email: sale@supermicro-russia.ru | <https://supermicro-russia.ru>

Вес брутто	102.1 кг
Ширина	17.2" (437 мм)
Вес нетто	75.3 кг
Глубина	33.2" (843.28 мм)
Комплектация	
Требования к конфигурации	Complete system only; minimum 2 CPUs, minimum 48 cores per socket, 1.5 TB memory for MI300X OAM 8 GPU's, 1 storage device and 1 network device
Управление и удаленный доступ	
Платформа управления	SuperCloud Composer, Supermicro Server Manager, Supermicro Update Manager, Supermicro SuperDoctor 5, Super Diagnostics Offline, Supermicro Thin-Agent Service, SuperServer Automation Assistant
BIOS	AMI 32MB SPI Flash EEPROM
Оперативная память	
Частота памяти для EPYC 9005	6000 MT/s
Частота памяти для EPYC 9004	4800 MT/s
Слоты памяти	24 DIMM slots
Максимальный объем памяти	до 6 ТБ DDR5 RDIMM
Напряжение памяти	1.1 В
Питание	
Плата управления питанием	Power-on mode for AC power recovery

Отправьте запрос на коммерческое предложение SUPERMICRO и получите индивидуальные цены и сроки поставки. Серверы 1u, 2u, рабочие станции, системы хранения данных, серверные платформы, GPU-системы, BigTwin, SuperBlade

Тел: +7 499 110-81-61 | Email: sale@supermicro-russia.ru | <https://supermicro-russia.ru>

Запросите персональное коммерческое предложение на SUPERMICRO - наши менеджеры ответят в течение 1 часа

Тел: +7 499 110-81-61 | Email: sale@supermicro-russia.ru | <https://supermicro-russia.ru>

Мощность БП	6 x 3000 Вт redundant Titanium Level power supplies (3+3)
Функции управления питанием	ACPI Power Management
Охлаждение и вентиляция	
Охлаждение	10 heavy duty fans with optimal fan speed control
Мониторинг вентиляторов	tachometer monitoring and speed control
Мониторинг и индикация	
Мониторинг CPU	CPU cores, chipset voltages, memory
Мониторинг температуры	CPU and chassis environment
Сертификация и стандарты	
TPM	Trusted Platform Module 2.0
Root of Trust	Silicon Root of Trust, NIST 800-193 compliant
Функции безопасности	Cryptographically signed firmware; Secure Boot; Secure Firmware Updates; Automatic Firmware Recovery; Remote Attestation; Runtime BMC Protections; System Lockdown
Сеть и интерфейсы	
Сетевые подключения	8 NIC for GPU direct RDMA (1:1 GPU Ratio)
Назначение и классификация	
Тип товара	GPU-сервер
Назначение	GPU-сервер для высокопроизводительных вычислений и AI/Deep Learning Training

Отправьте запрос на коммерческое предложение SUPERMICRO и получите индивидуальные цены и сроки поставки. Серверы 1u, 2u, рабочие станции, системы хранения данных, серверные платформы, GPU-системы, BigTwin, SuperBlade

Тел: +7 499 110-81-61 | Email: sale@supermicro-russia.ru | <https://supermicro-russia.ru>

Запросите персональное коммерческое предложение на SUPERMICRO - наши менеджеры ответят в течение 1 часа

Тел: +7 499 110-81-61 | Email: sale@supermicro-russia.ru | <https://supermicro-russia.ru>

Процессорная подсистема

Поддерживаемые процессоры 2 x AMD EPYC 9004/9005 Series

TDP CPU до 400 Вт

Видео и графика

Видео 1 VGA port

Поддерживаемые GPU AMD Instinct MI300X Accelerators

Накопители и хранение данных

Отсеки для накопителей 2 hot-swap 2.5" SATA bays; single M.2 NVMe boot drive; up to 16 hot-swap 2.5" NVMe bays (12 default + 4 optional)

Совместимость

Материнская плата Super H13DSG-OM

Отправьте запрос на коммерческое предложение SUPERMICRO и получите индивидуальные цены и сроки поставки. Серверы 1u, 2u, рабочие станции, системы хранения данных, серверные платформы, GPU-системы, BigTwin, SuperBlade

Тел: +7 499 110-81-61 | Email: sale@supermicro-russia.ru | <https://supermicro-russia.ru>

Запросите персональное коммерческое предложение на SUPERMICRO - наши менеджеры ответят в течение 1 часа

Тел: +7 499 110-81-61 | Email: sale@supermicro-russia.ru | <https://supermicro-russia.ru>

Фото GPU-сервер Supermicro AS-8125GS-TNMR2



Отправьте запрос на коммерческое предложение SUPERMICRO и получите индивидуальные цены и сроки поставки.
Серверы 1u, 2u, рабочие станции, системы хранения данных, серверные платформы, GPU-системы, BigTwin, SuperBlade

Тел: +7 499 110-81-61 | Email: sale@supermicro-russia.ru | <https://supermicro-russia.ru>

Запросите персональное коммерческое предложение на SUPERMICRO - наши менеджеры ответят в течение 1 часа

Тел: +7 499 110-81-61 | Email: sale@supermicro-russia.ru | <https://supermicro-russia.ru>

(Angled View – System)



16 Hot-swap 2.5" NVMe Drive Bays + 2 Hot-swap SATA Drive Bays

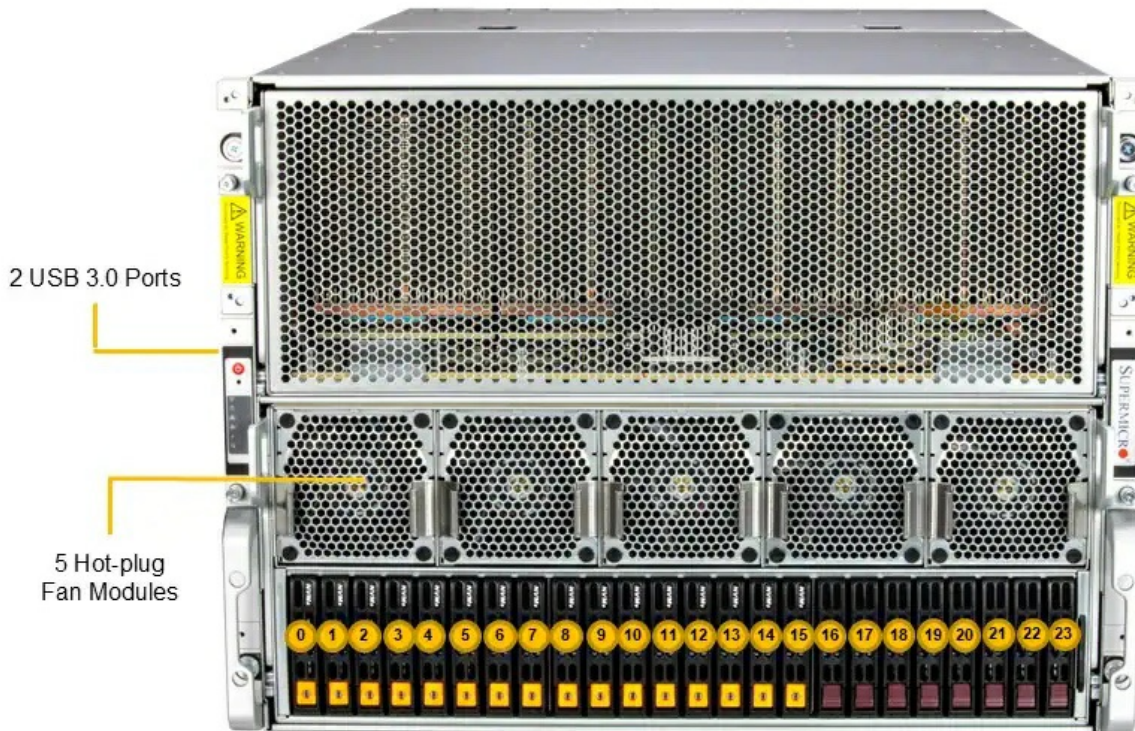
Отправьте запрос на коммерческое предложение SUPERMICRO и получите индивидуальные цены и сроки поставки.
Серверы 1u, 2u, рабочие станции, системы хранения данных, серверные платформы, GPU-системы, BigTwin, SuperBlade

Тел: +7 499 110-81-61 | Email: sale@supermicro-russia.ru | <https://supermicro-russia.ru>

Запросите персональное коммерческое предложение на SUPERMICRO - наши менеджеры ответят в течение 1 часа

Тел: +7 499 110-81-61 | Email: sale@supermicro-russia.ru | <https://supermicro-russia.ru>

(Front View – System)



Drive Bay	Description
0 – 11	Hot-swap 2.5" NVMe Drive Bays
12 – 15	Hot-swap 2.5" NVMe Drive Bays (optional)
16 – 17	2 Hot-swap 2.5" SATA Drive Bay

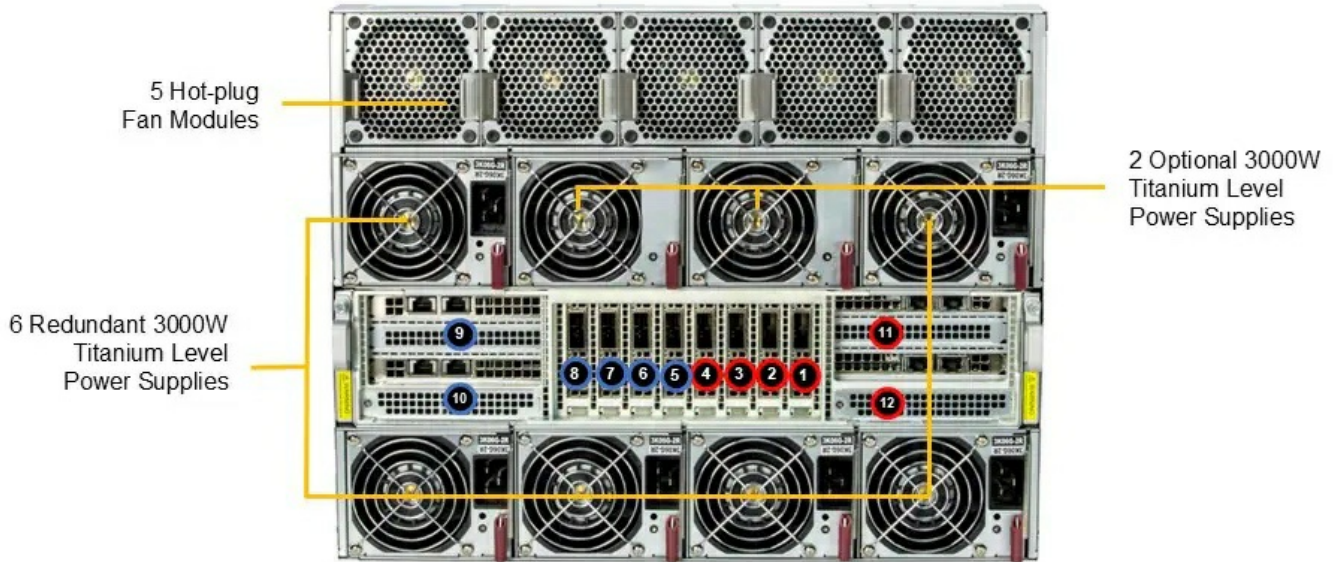
Отправьте запрос на коммерческое предложение SUPERMICRO и получите индивидуальные цены и сроки поставки. Серверы 1u, 2u, рабочие станции, системы хранения данных, серверные платформы, GPU-системы, BigTwin, SuperBlade

Тел: +7 499 110-81-61 | Email: sale@supermicro-russia.ru | <https://supermicro-russia.ru>

Запросите персональное коммерческое предложение на SUPERMICRO - наши менеджеры ответят в течение 1 часа

Тел: +7 499 110-81-61 | Email: sale@supermicro-russia.ru | <https://supermicro-russia.ru>

(Rear View – System)



		Slot Description
1 – 8		PCIe 5.0 x16 (LP) from PLX switch linked to GPU's
9 – 10		PCIe 5.0 x16 (FHHL) via PLX switch
11 – 12		PCIe 5.0 x16 (FHHL) via PLX switch (optional)

CPU1 ■ CPU2 ■

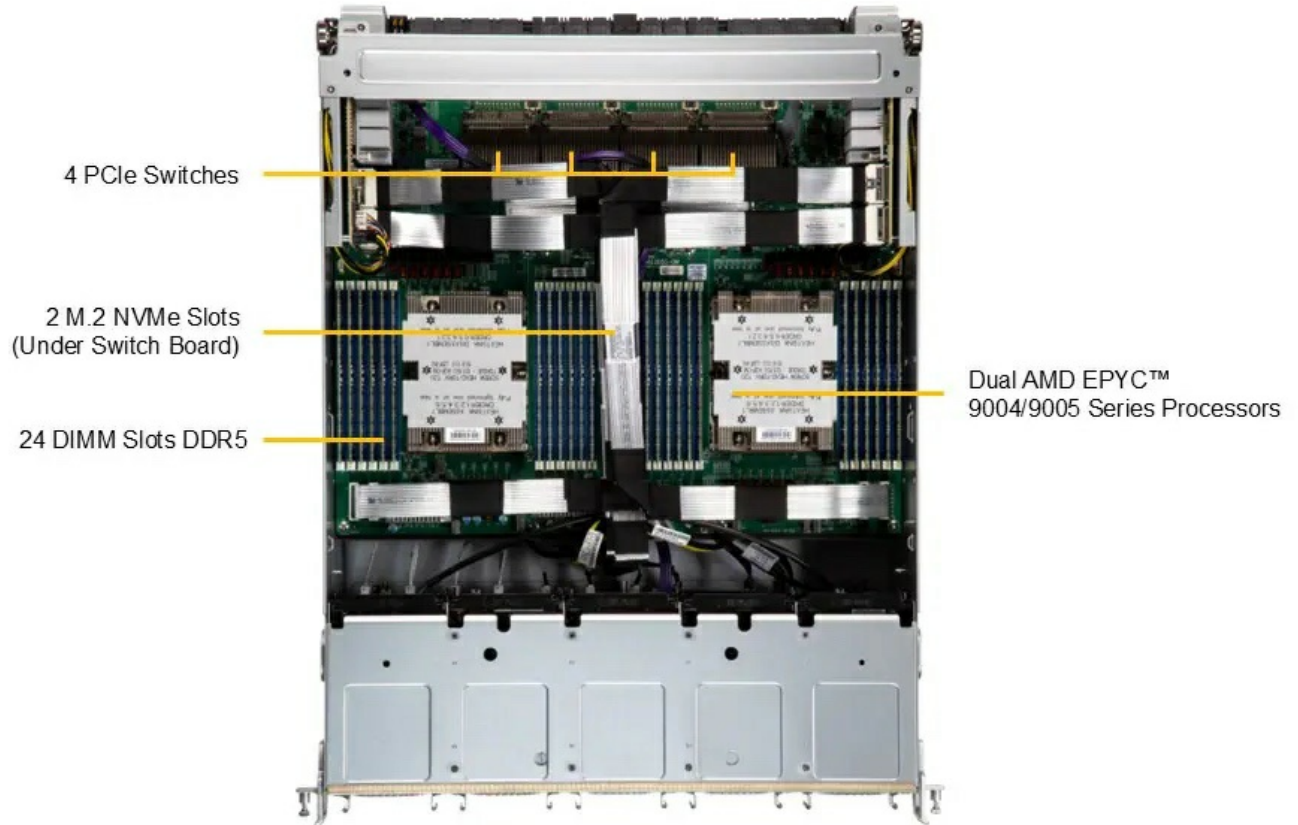
Отправьте запрос на коммерческое предложение SUPERMICRO и получите индивидуальные цены и сроки поставки.
Серверы 1u, 2u, рабочие станции, системы хранения данных, серверные платформы, GPU-системы, BigTwin, SuperBlade

Тел: +7 499 110-81-61 | Email: sale@supermicro-russia.ru | <https://supermicro-russia.ru>

Запросите персональное коммерческое предложение на SUPERMICRO - наши менеджеры ответят в течение 1 часа

Тел: +7 499 110-81-61 | Email: sale@supermicro-russia.ru | <https://supermicro-russia.ru>

(Top View – System)



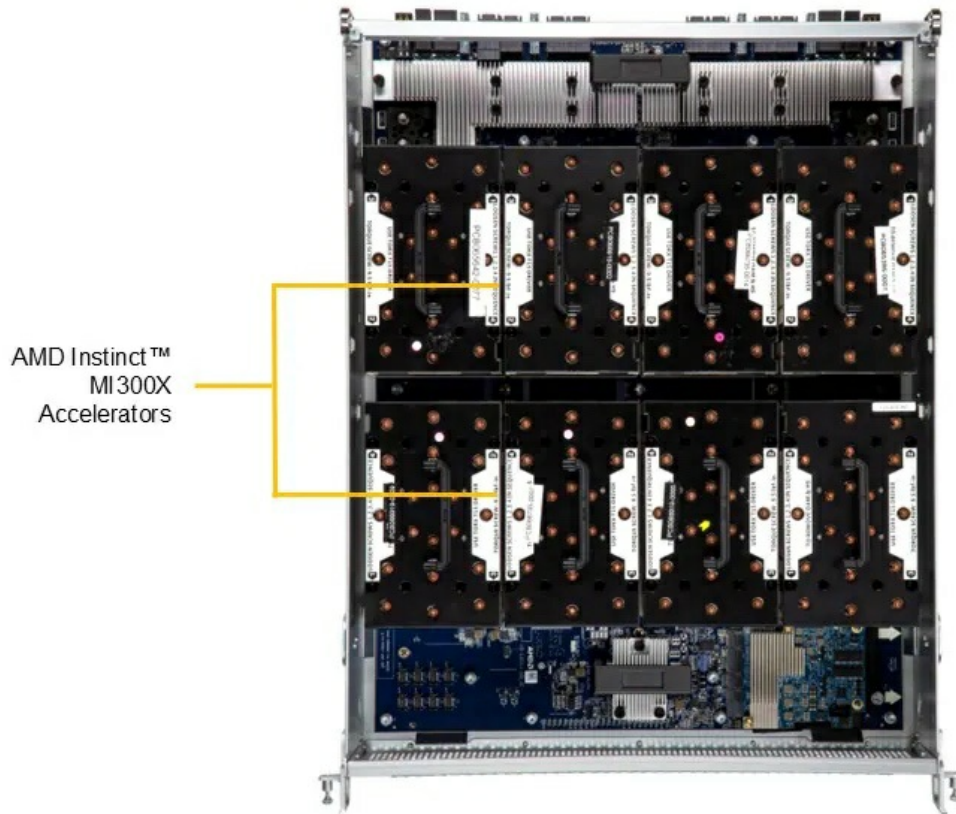
Отправьте запрос на коммерческое предложение SUPERMICRO и получите индивидуальные цены и сроки поставки.
Серверы 1u, 2u, рабочие станции, системы хранения данных, серверные платформы, GPU-системы, BigTwin,
SuperBlade

Тел: +7 499 110-81-61 | Email: sale@supermicro-russia.ru | <https://supermicro-russia.ru>

Запросите персональное коммерческое предложение на SUPERMICRO - наши менеджеры ответят в течение 1 часа

Тел: +7 499 110-81-61 | Email: sale@supermicro-russia.ru | <https://supermicro-russia.ru>

(Top View – System)

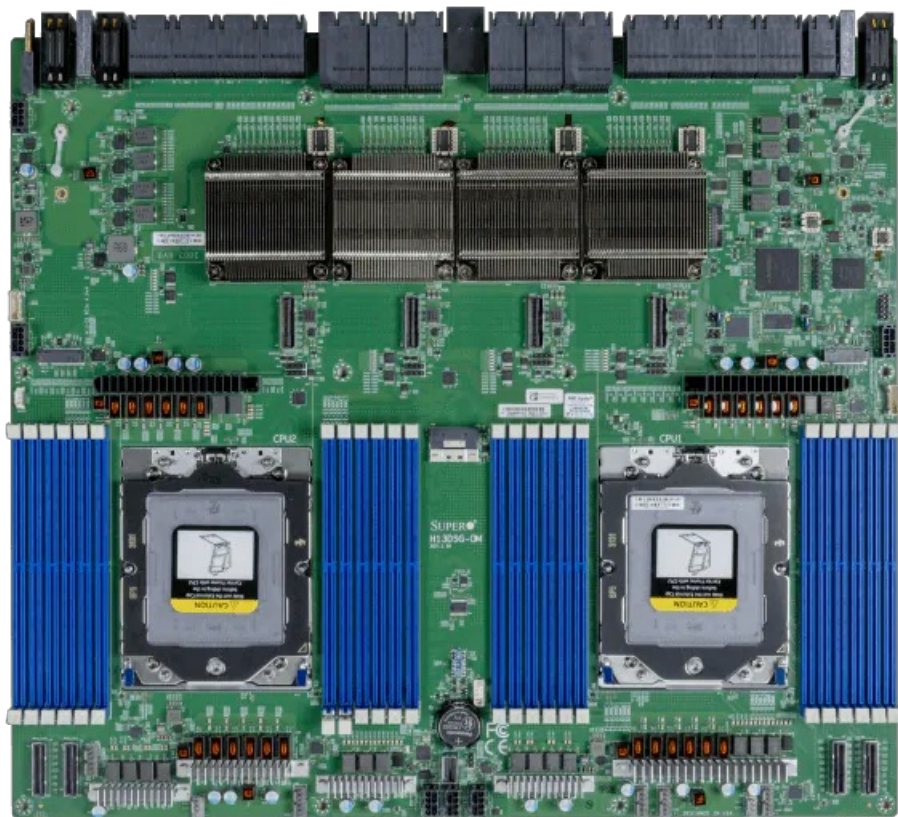


Отправьте запрос на коммерческое предложение SUPERMICRO и получите индивидуальные цены и сроки поставки.
Серверы 1u, 2u, рабочие станции, системы хранения данных, серверные платформы, GPU-системы, BigTwin,
SuperBlade

Тел: +7 499 110-81-61 | Email: sale@supermicro-russia.ru | <https://supermicro-russia.ru>

Запросите персональное коммерческое предложение на SUPERMICRO - наши менеджеры ответят в течение 1 часа

Тел: +7 499 110-81-61 | Email: sale@supermicro-russia.ru | <https://supermicro-russia.ru>



Отправьте запрос на коммерческое предложение SUPERMICRO и получите индивидуальные цены и сроки поставки.
Серверы 1u, 2u, рабочие станции, системы хранения данных, серверные платформы, GPU-системы, BigTwin, SuperBlade

Тел: +7 499 110-81-61 | Email: sale@supermicro-russia.ru | <https://supermicro-russia.ru>