

Запросите персональное коммерческое предложение на SUPERMICRO - наши менеджеры ответят в течение 1 часа

Тел: +7 499 110-81-61 | Email: sale@supermicro-russia.ru | <https://supermicro-russia.ru>

Техническое описание и характеристики 2U JBOD шасси Supermicro CSE-216BE1C-R609JBOD (CSE-216BE1C-R609JBOD)



Получить коммерческое предложение

Ответим в течение 15 минут. Подготовим стоимость и сроки поставки.

Отправьте запрос на коммерческое предложение SUPERMICRO и получите индивидуальные цены и сроки поставки.
Серверы 1u, 2u, рабочие станции, системы хранения данных, серверные платформы, GPU-системы, BigTwin, SuperBlade

Тел: +7 499 110-81-61 | Email: sale@supermicro-russia.ru | <https://supermicro-russia.ru>

Запросите персональное коммерческое предложение на SUPERMICRO - наши менеджеры ответят в течение 1 часа

Тел: +7 499 110-81-61 | Email: sale@supermicro-russia.ru | <https://supermicro-russia.ru>

Оглавление

Описание CSE-216BE1C-R609JBOD

Характеристики товара

Фото CSE-216BE1C-R609JBOD

Отправьте запрос на коммерческое предложение SUPERMICRO и получите индивидуальные цены и сроки поставки.
Серверы 1u, 2u, рабочие станции, системы хранения данных, серверные платформы, GPU-системы, BigTwin, SuperBlade

Тел: +7 499 110-81-61 | Email: sale@supermicro-russia.ru | <https://supermicro-russia.ru>

Запросите персональное коммерческое предложение на SUPERMICRO - наши менеджеры ответят в течение 1 часа

Тел: +7 499 110-81-61 | Email: sale@supermicro-russia.ru | <https://supermicro-russia.ru>

Описание 2U JBOD шасси Supermicro CSE-216BE1C-R609JBOD

Supermicro SC216BE1C-R609JBOD представляет собой 2U JBOD storage chassis для построения систем хранения данных с высокой плотностью размещения накопителей. Модель рассчитана на использование в задачах cloud backup, data replication и high density archive storage, а также подходит для конфигураций с внешним или внутренним каскадированием через Mini-SAS HD. Корпус выполнен в черном цвете, имеет форм-фактор 2U и рассчитан на установку 24 накопителей 2,5 дюйма с горячей заменой.

Шасси использует single-expander backplane с поддержкой SAS3/SATA3 HDD и SSD со скоростью до 12 Gb/s. Для удаленного контроля предусмотрен IPMI, а для работы в составе стойки и сервисного обслуживания предусмотрены фронтальные кнопки питания, сброса и идентификации устройства. В конструкции применяются redundant power supply, hot-swap вентиляторы и комплект направляющих, что делает решение удобным для серверных и архивных инсталляций.

Функциональные возможности CSE-216BE1C-R609JBOD

- Форм-фактор 2U JBOD storage chassis.
- 24 отсека для 2,5-дюймовых hot-swap HDD/SSD.
- Single-expander backplane с поддержкой SAS3/SATA3 и пропускной способностью 12 Gb/s.
- 4 порта Mini-SAS HD для каскадирования и внешнего/внутреннего подключения.
- IPMI для удаленного включения, выключения и мониторинга системы.
- Резервируемые блоки питания 600 W / 650 W 1U с эффективностью 94%.
- 3 hot-swap вентилятора 80 x 38 мм для охлаждения системы.
- Поддержка NTP и RTC battery backup.

Технические особенности

Модель имеет габариты 3,5 дюйма по высоте, 17,2 дюйма по ширине и 24,8 дюйма по глубине. Масса нетто составляет 31 lb, масса брутто 61 lb. Упаковка имеет размеры 26,7 x 11,4 x 34,5 дюйма. Корпус окрашен в черный цвет. Внутренняя система хранения данных рассчитана на 24 диска 2,5 дюйма, а backplane поддерживает до 24 SAS3/SATA3 HDD/SSD.

В блоке питания указаны входы 100 - 127 Vac, 200 - 240 Vac и 200 - 240 Vdc, частота 50 - 60 Hz, выход на backplanes (gold finger). Для +12V заявлены режимы до 54,16 A при 200 - 240 Vdc и 200 - 240 Vac, а также до 50 A при 100 - 127 Vac. Для +5Vsb предусмотрено до 4 A. Отдельно указаны power distributor PDB-PT216-2824 и сертификация Platinum Certified. Также подтверждены требования по электробезопасности и EMC: BSMI, CCC, CE/EMC и FCC.

Фронтальная панель включает кнопки Power On/Off, System Reset и Unit Identification, а также светодиод сетевой активности. Система охлаждения построена на трех hot-swap вентиляторах 80 x 38 мм. Температура эксплуатации составляет 5 °C - 35 °C, нерабочая температура -40 °C - 70 °C, рабочая влажность 8% - 90% без конденсации, нерабочая влажность 5% - 95% без конденсации.

Отправьте запрос на коммерческое предложение SUPERMICRO и получите индивидуальные цены и сроки поставки.
Серверы 1u, 2u, рабочие станции, системы хранения данных, серверные платформы, GPU-системы, BigTwin, SuperBlade

Тел: +7 499 110-81-61 | Email: sale@supermicro-russia.ru | <https://supermicro-russia.ru>

Запросите персональное коммерческое предложение на SUPERMICRO - наши менеджеры ответят в течение 1 часа

Тел: +7 499 110-81-61 | Email: sale@supermicro-russia.ru | <https://supermicro-russia.ru>

Применение

Шасси предназначено для построения JBOD-хранилищ и архивных систем в серверной инфраструктуре. Оно удобно для резервного копирования, репликации данных, хранения больших массивов архивной информации и построения каскадируемых дисковых полок с высокой плотностью размещения накопителей. Решение также подходит для интеграции с совместимыми SAS HBA и RAID-контроллерами семейства AOC-SAS3.

Совместимость

- Совместимые контроллеры: AOC-SAS3-9380-8E, AOC-SAS3-9300-8E, AOC-SAS3-9500-8E, AOC-SAS3-9500-16E, AOC-SAS3-9580-8I8E.
- Квалифицированные накопители: SAS3/SATA3 HDD/SSD для backplane 24-Port 2U SAS3 12Gbps single-expander.
- Для максимальной надежности рекомендованы validated drives Supermicro.

Монтаж и эксплуатация

- В комплекте предусмотрены монтажные рельсы, комплект винтов и адаптер для круглых отверстий стойки.
- Наличие IPMI облегчает удаленное включение, выключение и контроль состояния.
- Конструкция с hot-swap накопителями и горячезаменяемыми вентиляторами упрощает обслуживание без полной остановки системы.

Комплектация

- JBOD chassis с установленной конфигурацией для 24 x 2,5" отсека.
- Два блока питания PWS-609P-1R2 по 600W/650W.
- Контрольная плата CSE-PTJBOD-CB3 с IPMI remote on/off.
- Кабели и компоненты внутренней разводки, вентиляторы, корзины и элементы фронтальной панели.
- Монтажный комплект rail set и rail screw bag.

Логистические данные

- Масса нетто: 31 lb (14,06 kg).
- Масса брутто: 61 lb (27,67 kg).
- Размер упаковки: 26,7 x 11,4 x 34,5 дюйма (678 x 290 x 876 mm).

Упаковка и маркировка

- Цвет корпуса: Black.
- SKU продукта: CSE-216BE1C-R609JBOD.

Отправьте запрос на коммерческое предложение SUPERMICRO и получите индивидуальные цены и сроки поставки. Серверы 1u, 2u, рабочие станции, системы хранения данных, серверные платформы, GPU-системы, BigTwin, SuperBlade

Тел: +7 499 110-81-61 | Email: sale@supermicro-russia.ru | <https://supermicro-russia.ru>

Запросите персональное коммерческое предложение на SUPERMICRO - наши менеджеры ответят в течение 1 часа

Тел: +7 499 110-81-61 | Email: sale@supermicro-russia.ru | <https://supermicro-russia.ru>

- Маркировка модели и перечень компонентов подтверждены для данного шасси.

Отправьте запрос на коммерческое предложение SUPERMICRO и получите индивидуальные цены и сроки поставки.
Серверы 1u, 2u, рабочие станции, системы хранения данных, серверные платформы, GPU-системы, BigTwin, SuperBlade

Тел: +7 499 110-81-61 | Email: sale@supermicro-russia.ru | <https://supermicro-russia.ru>

Запросите персональное коммерческое предложение на SUPERMICRO - наши менеджеры ответят в течение 1 часа

Тел: +7 499 110-81-61 | Email: sale@supermicro-russia.ru | <https://supermicro-russia.ru>

Характеристики 2U JBOD шасси Supermicro CSE-216BE1C-R609JBOD

Питание	
Мощность БП	600 Вт / 650 Вт 1U Redundant Power Supply
Выход +12V	Max 54.16 A / Max 50 A в зависимости от входа
Входное напряжение DC	200 - 240 Vdc
Частота AC	50 - 60 Hz
Выход +5Vsb	Max 4 A
Входное напряжение AC	100 - 127 Vac / 200 - 240 Vac
Power Distributor	PDB-PT216-2824
Эффективность БП	94%
Накопители и хранение данных	
Количество отсеков	24
Поддерживаемая скорость	12 ГБ/с
Размер отсеков	2.5"
Тип установки накопителей	hot-swap
Рекомендация по накопителям	validated drives Supermicro recommended
Мини-SAS HD порты	4
Backplane	24-Port 2U SAS3 12 Гбит/с single-expander backplane, support up to 24 x 2.5-inch SAS3/SATA3 HDD/SSD

Отправьте запрос на коммерческое предложение SUPERMICRO и получите индивидуальные цены и сроки поставки. Серверы 1u, 2u, рабочие станции, системы хранения данных, серверные платформы, GPU-системы, BigTwin, SuperBlade

Тел: +7 499 110-81-61 | Email: sale@supermicro-russia.ru | <https://supermicro-russia.ru>

Запросите персональное коммерческое предложение на SUPERMICRO - наши менеджеры ответят в течение 1 часа

Тел: +7 499 110-81-61 | Email: sale@supermicro-russia.ru | <https://supermicro-russia.ru>

Поддержка накопителей	SAS3/SATA3 HDD/SSD
Совместимость	
Совместимые контроллеры	AOC-SAS3-9380-8E, AOC-SAS3-9300-8E, AOC-SAS3-9500-8E, AOC-SAS3-9500-16E, AOC-SAS3-9580-8I8E
Охлаждение и вентиляция	
Вентиляторы	3 x 80x38 мм hot-swap cooling fan(s)
Идентификаторы	
Артикул производителя	CSE-216BE1C-R609JBOD
SKU	CSE-216BE1C-R609JBOD
Модель	CSE-216BE1C-R609JBOD
Бренд	Supermicro
Мониторинг и индикация	
Мониторинг	IPMI remote on/off, system monitoring
Кнопки на фронтальной панели	Power On/Off, System Reset, UID
Сертификация и стандарты	
Сертификация	Platinum Certified
Регуляторные сертификаты	BSMI, CCC, CE/EMC, FCC
Размеры и физические параметры	
Высота	3.5" (89 мм)

Отправьте запрос на коммерческое предложение SUPERMICRO и получите индивидуальные цены и сроки поставки.
Серверы 1u, 2u, рабочие станции, системы хранения данных, серверные платформы, GPU-системы, BigTwin, SuperBlade

Тел: +7 499 110-81-61 | Email: sale@supermicro-russia.ru | <https://supermicro-russia.ru>

Запросите персональное коммерческое предложение на SUPERMICRO - наши менеджеры ответят в течение 1 часа

Тел: +7 499 110-81-61 | Email: sale@supermicro-russia.ru | <https://supermicro-russia.ru>

Форм-фактор	2U JBOD storage chassis
Вес брутто	61 lbs (27.67 кг)
Ширина	17.2" (437 мм)
Вес нетто	31 lbs (14.06 кг)
Глубина	24.8" (630 мм)
Габариты упаковки	26.7" (678 мм) x 11.4" (290 мм) x 34.5" (876 мм)
Назначение и классификация	
Тип товара	JBOD-шасси
Комплектация	
Комплект поставки	mounting rails, rail screw bag, redundant PSU, control board, fans, cables, front panel parts, drive trays, rear window
Условия эксплуатации	
Температура хранения	-40 °C - 70 °C (-40°F - 158°F)
Влажность хранения	5% - 95% (non-condensing)
Рабочая влажность	8% - 90% (non-condensing)
Рабочая температура	5 °C - 35 °C (41°F - 95°F)
Цвет и внешний вид	
Цвет	Черный
Мониторинг и датчики	

Отправьте запрос на коммерческое предложение SUPERMICRO и получите индивидуальные цены и сроки поставки. Серверы 1u, 2u, рабочие станции, системы хранения данных, серверные платформы, GPU-системы, BigTwin, SuperBlade

Тел: +7 499 110-81-61 | Email: sale@supermicro-russia.ru | <https://supermicro-russia.ru>

Запросите персональное коммерческое предложение на SUPERMICRO - наши менеджеры ответят в течение 1 часа

Тел: +7 499 110-81-61 | Email: sale@supermicro-russia.ru | <https://supermicro-russia.ru>

Светодиоды

1 Network activity LED

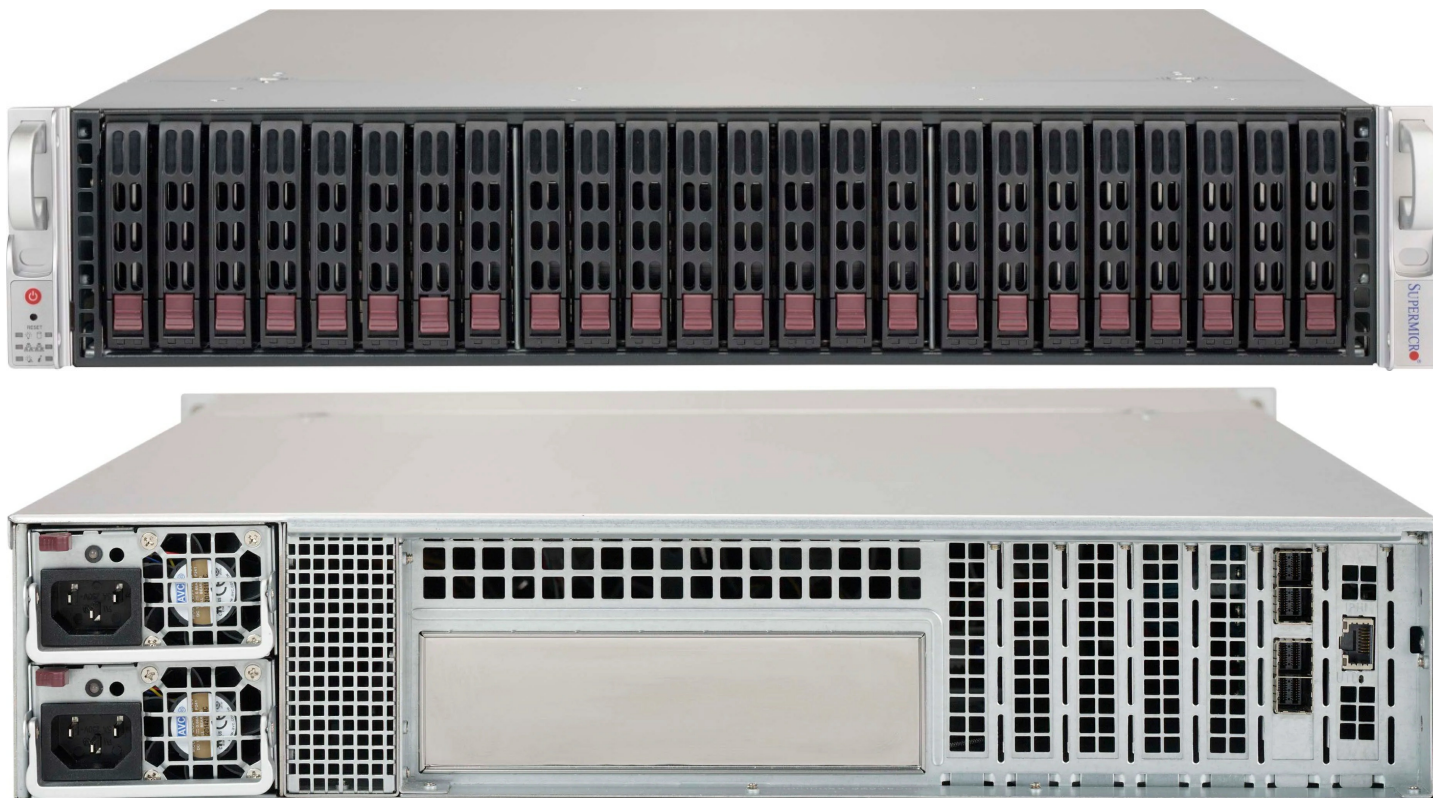
Отправьте запрос на коммерческое предложение SUPERMICRO и получите индивидуальные цены и сроки поставки.
Серверы 1u, 2u, рабочие станции, системы хранения данных, серверные платформы, GPU-системы, BigTwin, SuperBlade

Тел: +7 499 110-81-61 | Email: sale@supermicro-russia.ru | <https://supermicro-russia.ru>

Запросите персональное коммерческое предложение на SUPERMICRO - наши менеджеры ответят в течение 1 часа

Тел: +7 499 110-81-61 | Email: sale@supermicro-russia.ru | <https://supermicro-russia.ru>

Фото 2U JBOD шасси Supermicro CSE-216BE1C-R609JBOD



Отправьте запрос на коммерческое предложение SUPERMICRO и получите индивидуальные цены и сроки поставки.
Серверы 1u, 2u, рабочие станции, системы хранения данных, серверные платформы, GPU-системы, BigTwin, SuperBlade

Тел: +7 499 110-81-61 | Email: sale@supermicro-russia.ru | <https://supermicro-russia.ru>