

Запросите персональное коммерческое предложение на SUPERMICRO - наши менеджеры ответят в течение 1 часа

Тел: +7 499 110-81-61 | Email: sale@supermicro-russia.ru | <https://supermicro-russia.ru>

Техническое описание и характеристики Серверный корпус 1U Supermicro SC815TQ-R654CB CSE-815TQ- R654CB (CSE-815TQ-R654CB)



Получить коммерческое предложение

Ответим в течение 15 минут. Подготовим стоимость и сроки поставки.

Отправьте запрос на коммерческое предложение SUPERMICRO и получите индивидуальные цены и сроки поставки.
Серверы 1u, 2u, рабочие станции, системы хранения данных, серверные платформы, GPU-системы, BigTwin, SuperBlade

Тел: +7 499 110-81-61 | Email: sale@supermicro-russia.ru | <https://supermicro-russia.ru>

Запросите персональное коммерческое предложение на SUPERMICRO - наши менеджеры ответят в течение 1 часа

Тел: +7 499 110-81-61 | Email: sale@supermicro-russia.ru | <https://supermicro-russia.ru>

Оглавление

Описание CSE-815TQ-R654CB

Характеристики товара

Фото CSE-815TQ-R654CB

Отправьте запрос на коммерческое предложение SUPERMICRO и получите индивидуальные цены и сроки поставки.
Серверы 1u, 2u, рабочие станции, системы хранения данных, серверные платформы, GPU-системы, BigTwin, SuperBlade

Тел: +7 499 110-81-61 | Email: sale@supermicro-russia.ru | <https://supermicro-russia.ru>

Запросите персональное коммерческое предложение на SUPERMICRO - наши менеджеры ответят в течение 1 часа

Тел: +7 499 110-81-61 | Email: sale@supermicro-russia.ru | <https://supermicro-russia.ru>

Описание Серверный корпус 1U Supermicro SC815TQ-R654CB CSE-815TQ-R654CB

Supermicro SC815TQ-R654CB представляет собой 1U серверный корпус для построения стойких к нагрузке серверных конфигураций с поддержкой материнских плат формата ATX 12" x 10" и E-ATX 12" x 13". Это шасси рассчитано на установку одного или двух процессоров Intel® и AMD, имеет компактную высоту 1.7" (43 mm), ширину 17.2" (437 mm) и глубину 25.6" (650 mm). Корпус выполнен в черном цвете и относится к линейке 1U chassis для серверных систем общего назначения и задач хранения данных.

Функциональные возможности CSE-815TQ-R654CB

Корпус оснащен четырьмя корзинами для 3.5" hot-swap накопителей SAS/SATA с поддержкой SES2 и 4-портовой 1U TQ backplane с управлением корпусом. Для питания используется резервированный блок питания 1U 650W с входом -48 VDC, рассчитанный на диапазон -44 ... -72 Vdc и эффективностью 90 %. Предусмотрен один полноразмерный и полно-высотный слот расширения, для которого требуется riser card. Система охлаждения построена на четырех 4 см усиленных вентиляторах с противовращением и регулировкой скорости. На передней панели доступны кнопки Power On/Off и System Reset, а также индикаторы питания, активности HDD, двух сетевых портов и неисправности вентиляторов/перегрева.

Технические особенности

- Форм-фактор: 1U.
- Поддержка плат: ATX 12" x 10", E-ATX 12" x 13".
- Поддержка процессоров: Intel® и AMD, одинарная и двухпроцессорная конфигурация.
- Отсеки для накопителей: 4 x 3.5" hot-swap SAS/SATA с SES2.
- Рекомендуемые накопители: SAS или enterprise SATA HDD.
- Backplane: 4-Port 1U TQ backplane с enclosure management.
- Дополнительный привод: опциональный slim DVD-ROM bay.
- Слот расширения: 1 x full-height, full-length, требуется riser card.
- Охлаждение: 4 x 4 cm heavy duty counter-rotating fans.
- Питание: 1U 650W redundant power supply, -48 VDC input.
- Диапазон входного напряжения питания: -44 ... -72 Vdc.
- Эффективность БП: 90 %.
- Выходной тип: backplanes (gold finger).
- Габариты блока питания: 320 x 54.5 x 40 mm.
- Рабочая температура: 5°C - 35°C.
- Температура хранения/нерабочая: -40°C - 70°C.
- Рабочая влажность: 8 % - 90 % без конденсации.
- Нерабочая влажность: 5 % - 95 % без конденсации.

Отправьте запрос на коммерческое предложение SUPERMICRO и получите индивидуальные цены и сроки поставки. Серверы 1u, 2u, рабочие станции, системы хранения данных, серверные платформы, GPU-системы, BigTwin, SuperBlade

Тел: +7 499 110-81-61 | Email: sale@supermicro-russia.ru | <https://supermicro-russia.ru>

Запросите персональное коммерческое предложение на SUPERMICRO - наши менеджеры ответят в течение 1 часа

Тел: +7 499 110-81-61 | Email: sale@supermicro-russia.ru | <https://supermicro-russia.ru>

- Масса брутто: 36 lbs (16.33 kg).
- Упаковка: 23.5" x 8.5" x 33.7" (597 x 216 x 856 mm).
- Цвет: черный.

Применение

Корпус подходит для сборки серверных систем в стойку, где важны компактная высота 1U, поддержка нескольких 3.5" SAS/SATA накопителей, резервированное питание постоянным током и базовая расширяемость. Он может использоваться в корпоративных серверах, системах хранения данных, инфраструктурных узлах и других конфигурациях, где требуется сочетание плотной компоновки, фронтального доступа к дискам и возможности работы в серверной стойке.

Совместимость

- Материнские платы формата ATX 12" x 10".
- Материнские платы формата E-ATX 12" x 13".
- Процессоры Intel® и AMD.
- SAS/SATA 3.5" HDD, включая enterprise SATA HDD.
- Riser card для слота расширения.

Монтаж и эксплуатация

- Корпус рассчитан на установку в стойку формата 1U.
- Для слота расширения требуется райзер.
- Возможна установка slim DVD-ROM в опциональный отсек.
- Система охлаждения использует четыре 40 x 56 mm вентилятора с контролем скорости.

Комплектация

- Корпус Supermicro SC815TQ-R654CB.
- Встроенный резервированный блок питания 650W -48 VDC.
- Предустановленная backplane 1U TQ на 4 порта.

Логистические данные

- Масса брутто: 16.33 kg.
- Размер упаковки: 597 x 216 x 856 mm.

Упаковка и маркировка

Отправьте запрос на коммерческое предложение SUPERMICRO и получите индивидуальные цены и сроки поставки. Серверы 1u, 2u, рабочие станции, системы хранения данных, серверные платформы, GPU-системы, BigTwin, SuperBlade

Тел: +7 499 110-81-61 | Email: sale@supermicro-russia.ru | <https://supermicro-russia.ru>

Запросите персональное коммерческое предложение на SUPERMICRO - наши менеджеры ответят в течение 1 часа

Тел: +7 499 110-81-61 | Email: sale@supermicro-russia.ru | <https://supermicro-russia.ru>

- Основной SKU изделия: CSE-815TQ-R654CB.
- Цвет поставки: черный.

Эксплуатационные параметры

- Рабочая температура: 5°C - 35°C.
- Нерабочая температура: -40°C - 70°C.
- Рабочая влажность: 8 % - 90 %.
- Нерабочая влажность: 5 % - 95 %.

Ограничения и условия использования

- Для расширения используется только один слот full-height/full-length.
- Для дискового отсека рекомендованы SAS или enterprise SATA HDD.
- Вход питания рассчитан на -44 ... -72 Vdc.
- Корпус предназначен для серверного применения в стойке, а не для настольной установки.

Документация и материалы

Из доступных материалов подтверждаются данные по форм-фактору, дисковой подсистеме, охлаждению, питанию, габаритам, массе, рабочим условиям и составу интерфейсных элементов передней панели. Эти сведения перенесены в описание и атрибуты без изменения смысла.

Отправьте запрос на коммерческое предложение SUPERMICRO и получите индивидуальные цены и сроки поставки.
Серверы 1u, 2u, рабочие станции, системы хранения данных, серверные платформы, GPU-системы, BigTwin, SuperBlade

Тел: +7 499 110-81-61 | Email: sale@supermicro-russia.ru | <https://supermicro-russia.ru>

Запросите персональное коммерческое предложение на SUPERMICRO - наши менеджеры ответят в течение 1 часа

Тел: +7 499 110-81-61 | Email: sale@supermicro-russia.ru | <https://supermicro-russia.ru>

Характеристики Серверный корпус 1U Supermicro SC815TQ-R654CB CSE-815TQ-R654CB

Цвет и внешний вид	
Цвет	Черный
Идентификаторы	
Модель	CSE-815TQ-R654CB
Бренд	Supermicro
Артикул производителя	CSE-815TQ-R654CB
SKU	Supermicro
Назначение и классификация	
Тип товара	Серверный корпус
Комплектация	
Комплект поставки	Корпус, встроенный резервированный БП 650 Вт -48 VDC, предустановленная backplane 1U TQ на 4 порта
Процессорная подсистема	
Поддерживаемые процессоры	Dual and Single Intel® and AMD processors
Слоты расширения и шины	
Слоты расширения	1 x full-height, full-length, требуется riser card
Условия эксплуатации	
Рабочая температура	5% - 95% (non-condensing)

Отправьте запрос на коммерческое предложение SUPERMICRO и получите индивидуальные цены и сроки поставки. Серверы 1u, 2u, рабочие станции, системы хранения данных, серверные платформы, GPU-системы, BigTwin, SuperBlade

Тел: +7 499 110-81-61 | Email: sale@supermicro-russia.ru | <https://supermicro-russia.ru>

Запросите персональное коммерческое предложение на SUPERMICRO - наши менеджеры ответят в течение 1 часа

Тел: +7 499 110-81-61 | Email: sale@supermicro-russia.ru | <https://supermicro-russia.ru>

Накопители и хранение данных

Поддержка накопителей

SAS или enterprise SATA HDD

Совместимость

Совместимые форматы плат

SAS/SATA 3.5" HDD

Питание

Конфигурация БП

Backplanes (gold finger)

Монтаж и установка

Передняя панель

Optional 1x slim DVD-ROM drive bay

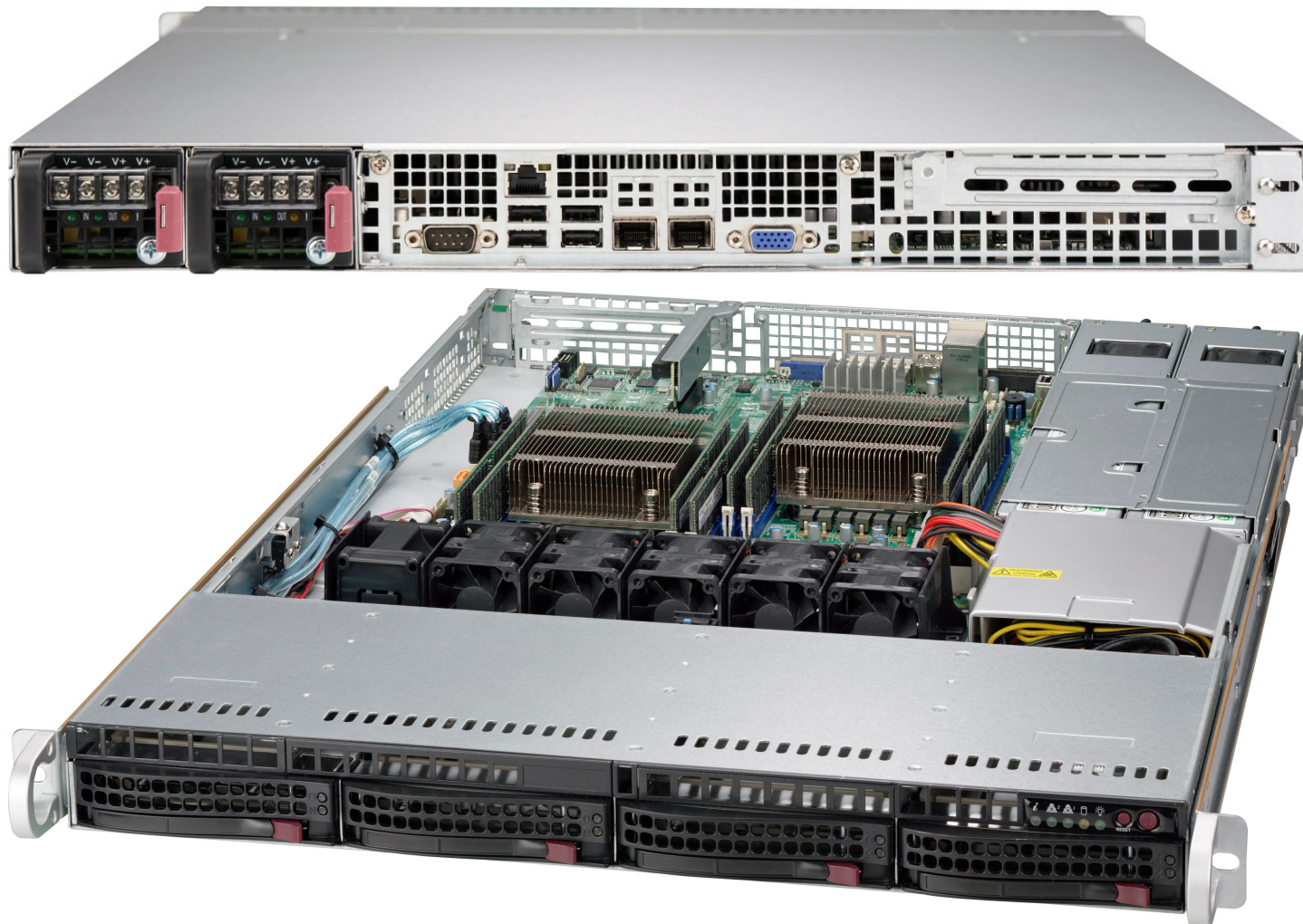
Отправьте запрос на коммерческое предложение SUPERMICRO и получите индивидуальные цены и сроки поставки.
Серверы 1u, 2u, рабочие станции, системы хранения данных, серверные платформы, GPU-системы, BigTwin, SuperBlade

Тел: +7 499 110-81-61 | Email: sale@supermicro-russia.ru | <https://supermicro-russia.ru>

Запросите персональное коммерческое предложение на SUPERMICRO - наши менеджеры ответят в течение 1 часа

Тел: +7 499 110-81-61 | Email: sale@supermicro-russia.ru | <https://supermicro-russia.ru>

Фото Серверный корпус 1U Supermicro SC815TQ-R654CB CSE-815TQ-R654CB



Отправьте запрос на коммерческое предложение SUPERMICRO и получите индивидуальные цены и сроки поставки. Серверы 1u, 2u, рабочие станции, системы хранения данных, серверные платформы, GPU-системы, BigTwin, SuperBlade

Тел: +7 499 110-81-61 | Email: sale@supermicro-russia.ru | <https://supermicro-russia.ru>