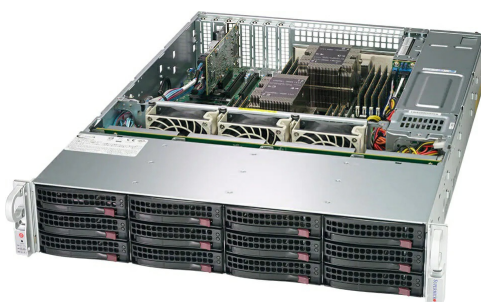


Запросите персональное коммерческое предложение на SUPERMICRO - наши менеджеры ответят в течение 1 часа

Тел: +7 499 110-81-61 | Email: sale@supermicro-russia.ru | <https://supermicro-russia.ru>

Техническое описание и характеристики Сервер хранения Supermicro SSG-620P-ACR12L (SSG-620P-ACR12L)



Получить коммерческое предложение

Ответим в течение 15 минут. Подготовим стоимость и сроки поставки.

Отправьте запрос на коммерческое предложение SUPERMICRO и получите индивидуальные цены и сроки поставки. Серверы 1u, 2u, рабочие станции, системы хранения данных, серверные платформы, GPU-системы, BigTwin, SuperBlade

Тел: +7 499 110-81-61 | Email: sale@supermicro-russia.ru | <https://supermicro-russia.ru>

Запросите персональное коммерческое предложение на SUPERMICRO - наши менеджеры ответят в течение 1 часа

Тел: +7 499 110-81-61 | Email: sale@supermicro-russia.ru | <https://supermicro-russia.ru>

Оглавление

Описание SSG-620P-ACR12L

Характеристики товара

Фото SSG-620P-ACR12L

Отправьте запрос на коммерческое предложение SUPERMICRO и получите индивидуальные цены и сроки поставки.
Серверы 1u, 2u, рабочие станции, системы хранения данных, серверные платформы, GPU-системы, BigTwin, SuperBlade

Тел: +7 499 110-81-61 | Email: sale@supermicro-russia.ru | <https://supermicro-russia.ru>

Запросите персональное коммерческое предложение на SUPERMICRO - наши менеджеры ответят в течение 1 часа

Тел: +7 499 110-81-61 | Email: sale@supermicro-russia.ru | <https://supermicro-russia.ru>

Описание Сервер хранения Supermicro SSG-620P-ACR12L

Supermicro SSG-620P-ACR12L — это 2U фронтально загружаемый сервер хранения с 12 горячезаменяемыми отсеками 3,5 дюйма с гибридной поддержкой SAS/SATA и интерфейсом PCIe 4.0. Платформа ориентирована на корпоративные сценарии, где требуется сочетание высокой плотности дисков, гибкости по типам накопителей и возможности масштабирования производительности за счет современной процессорной и сетевой подсистемы.

В основе системы используется интегрированная плата Super X12DPi-NT6 и корпус формата 2U Rackmount. Конфигурация рассчитана на использование в серверных средах, включая корпоративные базы данных, iSCSI SAN, HPC-нагрузки, хранилища данных и серверные приложения общего назначения.

Функциональные возможности SSG-620P-ACR12L

Модель поддерживает два процессорных сокета P+ на платформе LGA-4189 и процессоры Intel Xeon Scalable 3-го поколения. Указана поддержка CPU с тепловым пакетом 120–270 Вт при воздушном охлаждении. Такой подход позволяет использовать систему как для вычислительных, так и для storage-ориентированных сценариев.

Подсистема памяти включает 16 слотов DIMM, поддержку ECC DDR4-3200 LRDIMM/RDIMM и до 4 ТБ памяти при конфигурации 2DPC. Дополнительно поддерживаются 2 выделенных слота для Intel Optane Persistent Memory 200 series, что расширяет возможности работы с большими массивами данных и нагрузками, чувствительными к задержкам.

Сетевые возможности включают 2 порта RJ45 10GBASE-T на контроллере Intel X550, а также отдельный RJ45 1 GbE LAN-порт для BMC. На борту предусмотрены 4 порта USB 3.0 на задней панели, VGA-выход и 2 порта SuperDOM для модулей Disk on Module. Для хранения данных доступны 12 hot-swap отсеков 3,5 дюйма, 4 NVMe hybrid порта, 2 задних слота SATA 2,5 дюйма и встроенный M.2 NVMe.

Система также оснащена 3 усиленными вентиляторами с управлением скоростью, воздушным кожухом, контроллером Broadcom 3816 и набором функций мониторинга и управления, включая BIOS AMI, ACPI Power Management, защитные механизмы Secure Boot, Secure Firmware Updates, Automatic Firmware Recovery и System Lockdown.

Технические особенности

- Форм-фактор: 2U Rackmount.
- Серийная платформа: SuperServer.
- Материнская плата: Super X12DPi-NT6.
- Процессорный разъем: Dual Socket P+ (LGA-4189).
- Поддерживаемые процессоры: 3rd Gen Intel Xeon Scalable.
- Максимум ядер: до 38C/76T на CPU, до 57 MB Cache на процессор.
- Ограничение по TDP: 120–270 Вт для воздушного охлаждения.
- Слоты памяти: 16 DIMM.

Отправьте запрос на коммерческое предложение SUPERMICRO и получите индивидуальные цены и сроки поставки. Серверы 1u, 2u, рабочие станции, системы хранения данных, серверные платформы, GPU-системы, BigTwin, SuperBlade

Тел: +7 499 110-81-61 | Email: sale@supermicro-russia.ru | <https://supermicro-russia.ru>

Запросите персональное коммерческое предложение на SUPERMICRO - наши менеджеры ответят в течение 1 часа

Тел: +7 499 110-81-61 | Email: sale@supermicro-russia.ru | <https://supermicro-russia.ru>

- Максимальный объем памяти: до 4 ТБ.
- Тип памяти: ECC DDR4-3200 LRDIMM/RDIMM.
- Поддержка Intel Optane Persistent Memory 200 series.
- Напряжение памяти: 1,2 В.
- Сетевые интерфейсы: 2 x RJ45 10GBASE-T, 1 x RJ45 1 GbE Dedicated BMC LAN.
- USB: 4 x USB 3.0 на задней панели.
- Видео: 1 x VGA.
- DOM: 2 порта SuperDOM.
- BIOS: AMI 128MB SPI Flash EEPROM.
- Питание и восстановление: Power-on mode for AC power recovery.
- Управление питанием: ACPI Power Management.
- Аппаратная безопасность: TPM 2.0, Silicon Root of Trust, NIST 800-193 compliant.
- Функции безопасности: Cryptographically Signed Firmware, Secure Boot, Secure Firmware Updates, Automatic Firmware Recovery, System Lockdown.
- Мониторинг: CPU Cores, Chipset Voltages, Memory, fan tachometer, PWM fan connectors, thermal control.
- Система охлаждения: 3 heavy duty fans, 1 Air Shroud.
- Контроллер хранения: Broadcom 3816 Controller.
- Корпус: CSV-826BTS-R1K23LPBP2.
- Цвет: Black.
- Габариты: 3,5 дюйма (высота), 17,3 дюйма (ширина), 25,5 дюйма (глубина).
- Размер упаковки: 12 x 27 x 35 дюймов.
- Вес нетто: 34 lbs (15,4 kg).
- Вес брутто: 61 lbs (27,7 kg).
- Комплектные элементы: материнская плата MBD-X12DPi-NT6, корпус CSV-826BTS-R1K23LPBP2, rail set MCP-290-00053-0N.

Применение

- Корпоративные серверные среды.
- iSCSI SAN и программно-определяемые хранилища.
- HPC и дата-центры.
- Базы данных и системы обработки данных.
- Хранилища для корпоративных приложений и серверных платформ.

Совместимость

- Поддержка Intel Xeon Scalable 3-го поколения.
- Поддержка модулей LRDIMM и RDIMM DDR4-3200 ECC.
- Поддержка Intel Optane Persistent Memory 200 series.
- Поддержка NVMe через 4 hybrid порта и встроенный M.2 NVMe.

Отправьте запрос на коммерческое предложение SUPERMICRO и получите индивидуальные цены и сроки поставки.
Серверы 1u, 2u, рабочие станции, системы хранения данных, серверные платформы, GPU-системы, BigTwin, SuperBlade

Тел: +7 499 110-81-61 | Email: sale@supermicro-russia.ru | <https://supermicro-russia.ru>

Запросите персональное коммерческое предложение на SUPERMICRO - наши менеджеры ответят в течение 1 часа

Тел: +7 499 110-81-61 | Email: sale@supermicro-russia.ru | <https://supermicro-russia.ru>

- Поддержка систем управления SuperCloud Composer, SSM, SUM, SuperDoctor 5, SDO, TAS и SAA.

Монтаж и эксплуатация

- Исполнение для установки в стойку в формате 2U.
- Передняя загрузка накопителей упрощает обслуживание в стойке.
- Воздушное охлаждение рассчитано на CPU с TDP 120–270 Вт.
- Для вентиляции используются 3 усиленных вентилятора с контролем скорости и тепловым управлением.

Комплектация

- Материнская плата Super X12DPI-NT6.
- Корпус CSV-826BTS-R1K23LPBP2.
- Рельсовый комплект MCP-290-00053-0N.

Упаковка и маркировка

- Габариты упаковки: 12 x 27 x 35 дюймов.
- Вес брутто: 61 lbs (27,7 kg).
- Цвет корпуса: Black.

Логистические данные

- Вес нетто: 34 lbs (15,4 kg).
- Вес брутто: 61 lbs (27,7 kg).
- Поставляется в упаковке для стойко-монтажного оборудования 2U.

Отправьте запрос на коммерческое предложение SUPERMICRO и получите индивидуальные цены и сроки поставки.
Серверы 1u, 2u, рабочие станции, системы хранения данных, серверные платформы, GPU-системы, BigTwin, SuperBlade

Тел: +7 499 110-81-61 | Email: sale@supermicro-russia.ru | <https://supermicro-russia.ru>

Запросите персональное коммерческое предложение на SUPERMICRO - наши менеджеры ответят в течение 1 часа

Тел: +7 499 110-81-61 | Email: sale@supermicro-russia.ru | <https://supermicro-russia.ru>

Характеристики Сервер хранения Supermicro SSG-620P-ACR12L

Идентификаторы	
Артикул производителя	SSG-620P-ACR12L
SKU	SSG-620P-ACR12L
Модель	SSG-620P-ACR12L
Бренд	Supermicro
Процессорная подсистема	
TDP CPU	120–270 Вт, воздушное охлаждение
Сокет процессора	Dual Socket P+ (LGA-4189)
Поддерживаемые процессоры	3rd Gen Intel Xeon Scalable processors
Максимум ядер	до 38C/76T; до 57 MB Cache на CPU
Совместимость	
Материнская плата	Super X12DPi-NT6
Оперативная память	
Поддержка persistent memory	Intel Optane Persistent Memory 200 series
Напряжение памяти	1, 2 В
Тип памяти	ECC DDR4-3200 LRDIMM/RDIMM
Слоты памяти	16 DIMM slots
Максимальный объем памяти	до 4 ТБ

Отправьте запрос на коммерческое предложение SUPERMICRO и получите индивидуальные цены и сроки поставки. Серверы 1u, 2u, рабочие станции, системы хранения данных, серверные платформы, GPU-системы, BigTwin, SuperBlade

Тел: +7 499 110-81-61 | Email: sale@supermicro-russia.ru | <https://supermicro-russia.ru>

Запросите персональное коммерческое предложение на SUPERMICRO - наши менеджеры ответят в течение 1 часа

Тел: +7 499 110-81-61 | Email: sale@supermicro-russia.ru | <https://supermicro-russia.ru>

Накопители и хранение данных

NVMe 4 NVMe hybrid ports; 1 onboard M.2 NVMe; 2 rear SATA 2, 5" slots

Отсеки для накопителей 12 x 3, 5" hot-swap hybrid SATA/SAS bays

Размеры и физические параметры

Габариты упаковки 12" x 27" x 35"

Корпус CSV-826BTS-R1K23LPBP2

Форм-фактор 2U Rackmount

Высота 3.5"

Вес брутто 61 lbs (27, 7 кг)

Ширина 17.3"

Вес нетто 34 lbs (15, 4 кг)

Глубина 25.5"

Питание

Управление питанием Power-on mode for AC power recovery; ACPI Power Management

Функции и возможности

Контроллер Broadcom 3816 Controller

Охлаждение и вентиляция

Охлаждение 3 heavy duty fans; 1 Air Shroud

Отправьте запрос на коммерческое предложение SUPERMICRO и получите индивидуальные цены и сроки поставки.
Серверы 1u, 2u, рабочие станции, системы хранения данных, серверные платформы, GPU-системы, BigTwin, SuperBlade

Тел: +7 499 110-81-61 | Email: sale@supermicro-russia.ru | <https://supermicro-russia.ru>

Запросите персональное коммерческое предложение на SUPERMICRO - наши менеджеры ответят в течение 1 часа

Тел: +7 499 110-81-61 | Email: sale@supermicro-russia.ru | <https://supermicro-russia.ru>

Мониторинг вентиляторов

Fans with tachometer monitoring; PWM fan connectors; status monitor for speed control

Сеть и интерфейсы

Сетевые интерфейсы

2 x RJ-45 10GBASE-T с Intel X550

Dedicated BMC LAN

1 x RJ-45 1 Гбит/с

Мониторинг и индикация

Мониторинг CPU

CPU Cores, Chipset Voltages, Memory

Мониторинг температуры

CPU and chassis environment; thermal control for fan connectors

Управление и удаленный доступ

BIOS Type

AMI 128MB SPI Flash EEPROM

Управление

SuperCloud Composer, Supermicro Server Manager, Supermicro Update Manager, Supermicro SuperDoctor 5, Super Diagnostics Offline, Supermicro Thin-Agent Service, SuperServer Automation Assistant

Сертификация и стандарты

Функции безопасности

Cryptographically Signed Firmware; Secure Boot; Secure Firmware Updates; Automatic Firmware Recovery; System Lockdown

Аппаратная безопасность

TPM 2.0; Silicon Root of Trust; NIST 800-193 compliant

Назначение и классификация

Тип товара

Сервер хранения

Подключение и интерфейсы

USB

4 x USB 3.0 (rear)

Отправьте запрос на коммерческое предложение SUPERMICRO и получите индивидуальные цены и сроки поставки. Серверы 1u, 2u, рабочие станции, системы хранения данных, серверные платформы, GPU-системы, BigTwin, SuperBlade

Тел: +7 499 110-81-61 | Email: sale@supermicro-russia.ru | <https://supermicro-russia.ru>

Запросите персональное коммерческое предложение на SUPERMICRO - наши менеджеры ответят в течение 1 часа

Тел: +7 499 110-81-61 | Email: sale@supermicro-russia.ru | <https://supermicro-russia.ru>

DOM 2 x SuperDOM

Комплектация

Комплект поставки Motherboard / Chassis / Rail set

Цвет и внешний вид

Цвет Черный

Видео и графика

Видео 1 x VGA

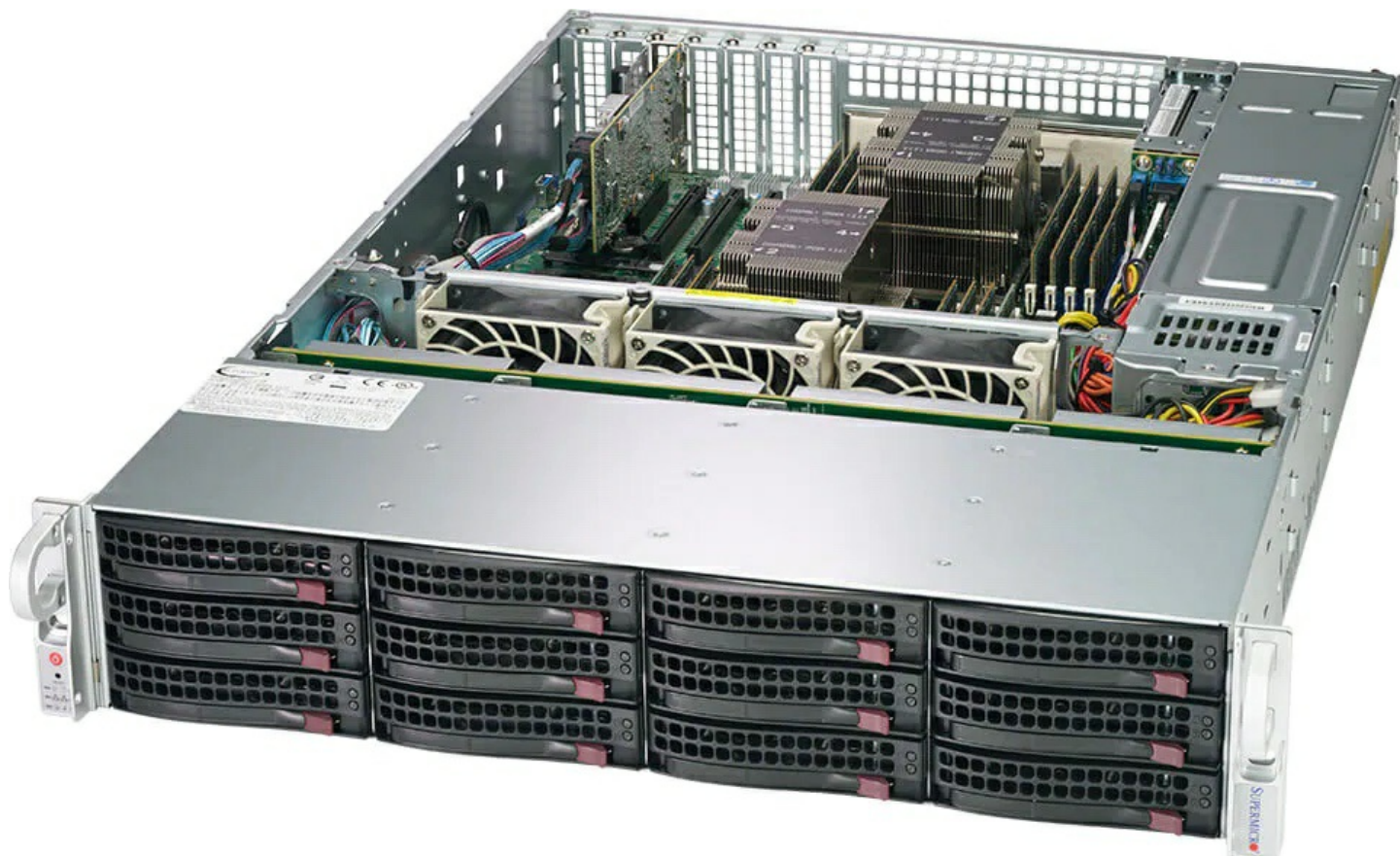
Отправьте запрос на коммерческое предложение SUPERMICRO и получите индивидуальные цены и сроки поставки.
Серверы 1u, 2u, рабочие станции, системы хранения данных, серверные платформы, GPU-системы, BigTwin, SuperBlade

Тел: +7 499 110-81-61 | Email: sale@supermicro-russia.ru | <https://supermicro-russia.ru>

Запросите персональное коммерческое предложение на SUPERMICRO - наши менеджеры ответят в течение 1 часа

Тел: +7 499 110-81-61 | Email: sale@supermicro-russia.ru | <https://supermicro-russia.ru>

Фото Сервер хранения Supermicro SSG-620P-ACR12L



Отправьте запрос на коммерческое предложение SUPERMICRO и получите индивидуальные цены и сроки поставки.
Серверы 1u, 2u, рабочие станции, системы хранения данных, серверные платформы, GPU-системы, BigTwin, SuperBlade

Тел: +7 499 110-81-61 | Email: sale@supermicro-russia.ru | <https://supermicro-russia.ru>

Запросите персональное коммерческое предложение на SUPERMICRO - наши менеджеры ответят в течение 1 часа

Тел: +7 499 110-81-61 | Email: sale@supermicro-russia.ru | <https://supermicro-russia.ru>

(Angle View)



12x 3.5" Hot-swap SAS3/SATA3 Drive Bays

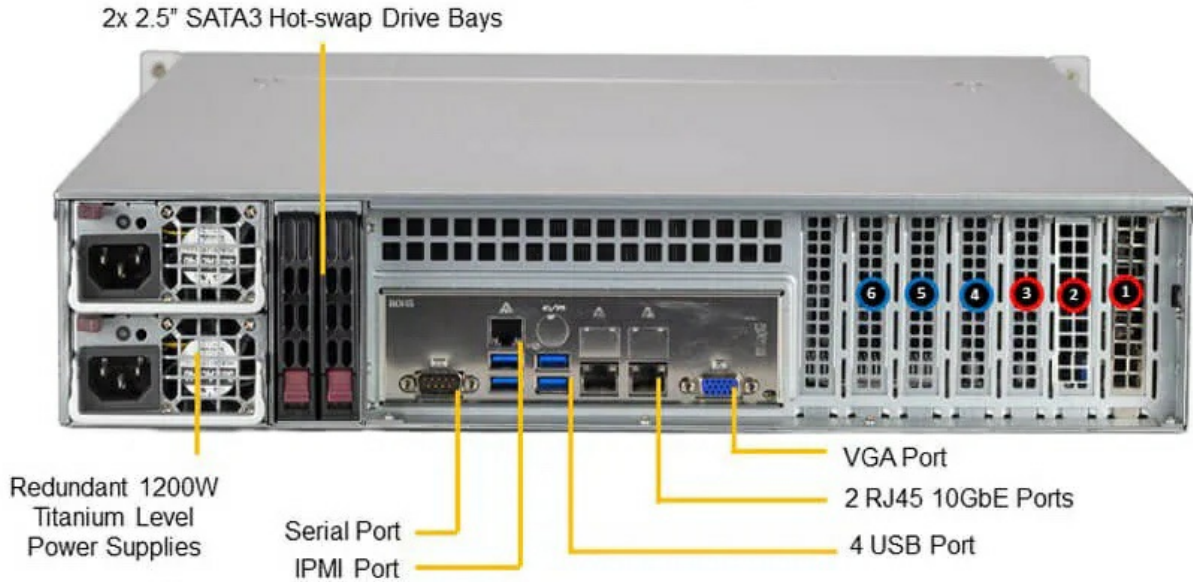
Отправьте запрос на коммерческое предложение SUPERMICRO и получите индивидуальные цены и сроки поставки.
Серверы 1u, 2u, рабочие станции, системы хранения данных, серверные платформы, GPU-системы, BigTwin, SuperBlade

Тел: +7 499 110-81-61 | Email: sale@supermicro-russia.ru | <https://supermicro-russia.ru>

Запросите персональное коммерческое предложение на SUPERMICRO - наши менеджеры ответят в течение 1 часа

Тел: +7 499 110-81-61 | Email: sale@supermicro-russia.ru | <https://supermicro-russia.ru>

(Rear View)



Slot	Description
1	PCI-E 4.0 x8 Low Profile Slot (Occupied by 3816 SAS controller)
2 3	PCI-E 4.0 x16 Low Profile Slot
4 5	PCI-E 4.0 x16 Low Profile Slot
6	PCI-E 4.0 x16 Low Profile Slot

CPU1 ■ CPU2 ■

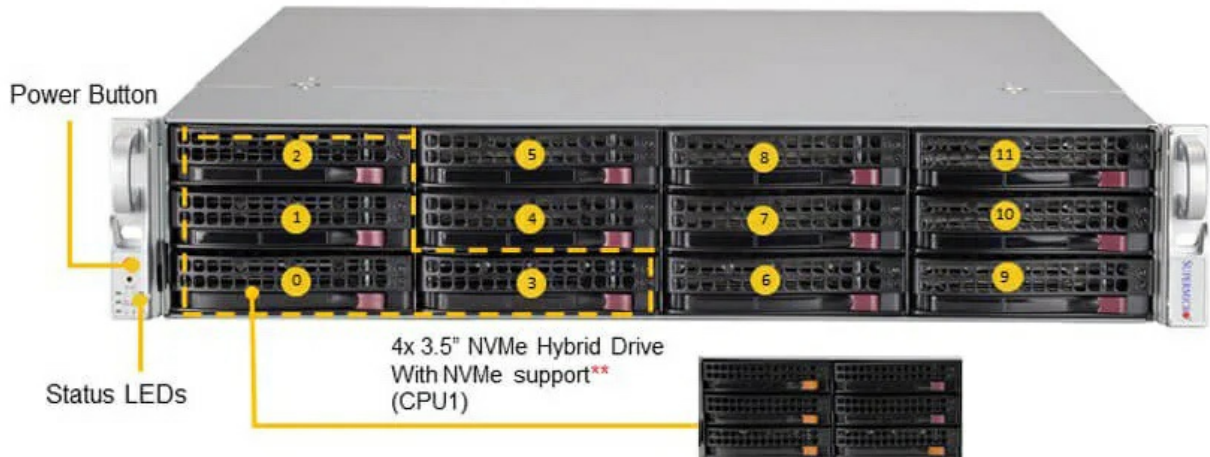
Отправьте запрос на коммерческое предложение SUPERMICRO и получите индивидуальные цены и сроки поставки. Серверы 1u, 2u, рабочие станции, системы хранения данных, серверные платформы, GPU-системы, BigTwin, SuperBlade

Тел: +7 499 110-81-61 | Email: sale@supermicro-russia.ru | <https://supermicro-russia.ru>

Запросите персональное коммерческое предложение на SUPERMICRO - наши менеджеры ответят в течение 1 часа

Тел: +7 499 110-81-61 | Email: sale@supermicro-russia.ru | <https://supermicro-russia.ru>

(Front View)



Location	Description
0 ~ 3	3.5" Hot-swap SATA3/SAS3/NVMe** Drive Bays
4 ~ 11	3.5" Hot-swap SATA3/SAS3 Drive Bays

** NVMe support requires additional parts in optional part list

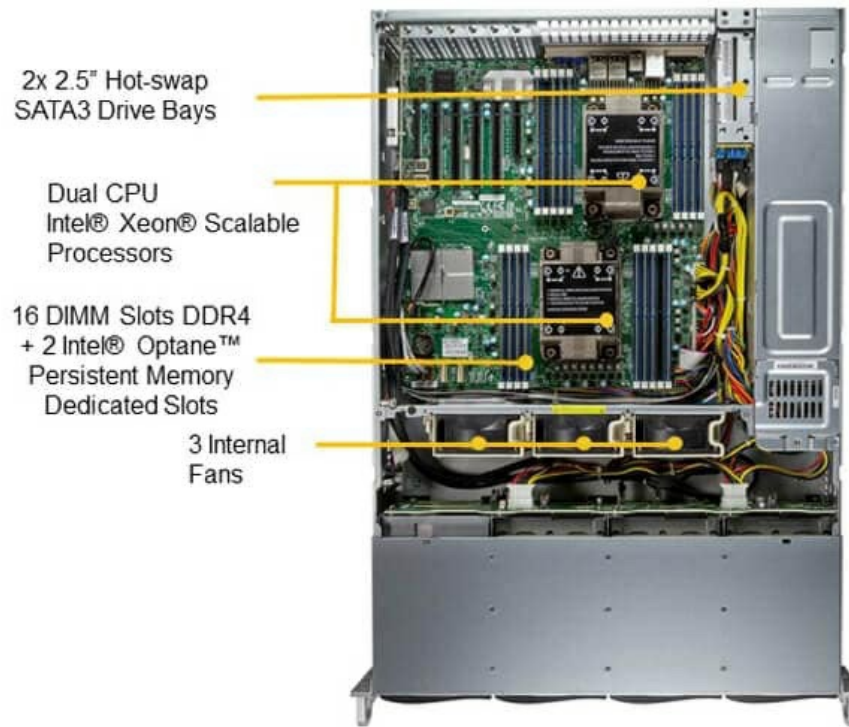
Отправьте запрос на коммерческое предложение SUPERMICRO и получите индивидуальные цены и сроки поставки. Серверы 1u, 2u, рабочие станции, системы хранения данных, серверные платформы, GPU-системы, BigTwin, SuperBlade

Тел: +7 499 110-81-61 | Email: sale@supermicro-russia.ru | <https://supermicro-russia.ru>

Запросите персональное коммерческое предложение на SUPERMICRO - наши менеджеры ответят в течение 1 часа

Тел: +7 499 110-81-61 | Email: sale@supermicro-russia.ru | <https://supermicro-russia.ru>

(Top View)

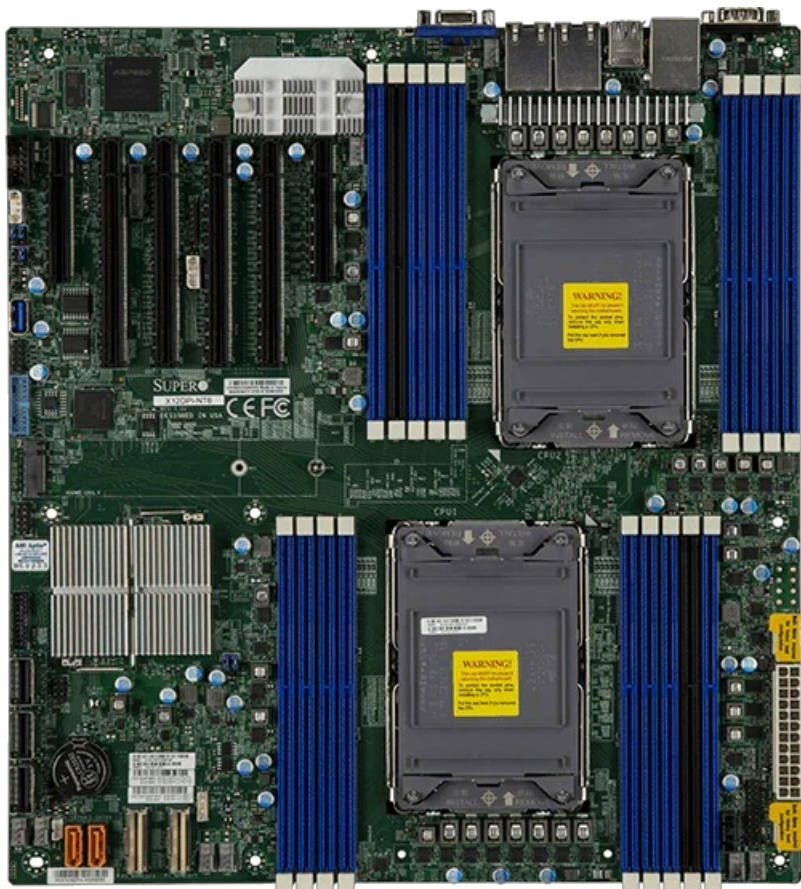


Отправьте запрос на коммерческое предложение SUPERMICRO и получите индивидуальные цены и сроки поставки.
Серверы 1u, 2u, рабочие станции, системы хранения данных, серверные платформы, GPU-системы, BigTwin, SuperBlade

Тел: +7 499 110-81-61 | Email: sale@supermicro-russia.ru | <https://supermicro-russia.ru>

Запросите персональное коммерческое предложение на SUPERMICRO - наши менеджеры ответят в течение 1 часа

Тел: +7 499 110-81-61 | Email: sale@supermicro-russia.ru | <https://supermicro-russia.ru>



Отправьте запрос на коммерческое предложение SUPERMICRO и получите индивидуальные цены и сроки поставки.
Серверы 1u, 2u, рабочие станции, системы хранения данных, серверные платформы, GPU-системы, BigTwin, SuperBlade

Тел: +7 499 110-81-61 | Email: sale@supermicro-russia.ru | <https://supermicro-russia.ru>