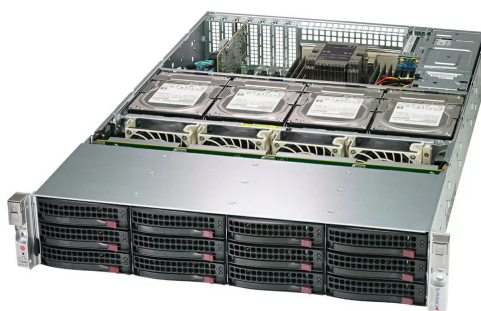


**Запросите персональное коммерческое предложение на SUPERMICRO - наши менеджеры ответят в течение 1 часа**

Тел: +7 499 110-81-61 | Email: [sale@supermicro-russia.ru](mailto:sale@supermicro-russia.ru) | <https://supermicro-russia.ru>

## **Техническое описание и характеристики Сервер хранения Supermicro SSG-620P-ACR16L (SSG-620P-ACR16L)**



**Получить коммерческое предложение**

Ответим в течение 15 минут. Подготовим стоимость и сроки поставки.

Отправьте запрос на коммерческое предложение SUPERMICRO и получите индивидуальные цены и сроки поставки. Серверы 1u, 2u, рабочие станции, системы хранения данных, серверные платформы, GPU-системы, BigTwin, SuperBlade

Тел: +7 499 110-81-61 | Email: [sale@supermicro-russia.ru](mailto:sale@supermicro-russia.ru) | <https://supermicro-russia.ru>

**Запросите персональное коммерческое предложение на SUPERMICRO - наши менеджеры ответят в течение 1 часа**

Тел: +7 499 110-81-61 | Email: [sale@supermicro-russia.ru](mailto:sale@supermicro-russia.ru) | <https://supermicro-russia.ru>

## Оглавление

---

Описание SSG-620P-ACR16L

---

Характеристики товара

---

Фото SSG-620P-ACR16L

---

Отправьте запрос на коммерческое предложение SUPERMICRO и получите индивидуальные цены и сроки поставки.  
Серверы 1u, 2u, рабочие станции, системы хранения данных, серверные платформы, GPU-системы, BigTwin, SuperBlade

Тел: +7 499 110-81-61 | Email: [sale@supermicro-russia.ru](mailto:sale@supermicro-russia.ru) | <https://supermicro-russia.ru>

## Запросите персональное коммерческое предложение на SUPERMICRO - наши менеджеры ответят в течение 1 часа

Тел: +7 499 110-81-61 | Email: [sale@supermicro-russia.ru](mailto:sale@supermicro-russia.ru) | <https://supermicro-russia.ru>

### Описание Сервер хранения Supermicro SSG-620P-ACR16L

SSG-620P-ACR16L — это 2U front-loading storage server для корпоративных задач хранения данных и вычислений. Платформа построена на базе Super X12DPi-NT6 и ориентирована на сценарии iSCSI SAN, корпоративных баз данных, обработки данных в дата-центре и enterprise server deployments. Конфигурация включает 16 горячезаменяемых 3.5" гибридных SAS/SATA отсеков, поддержку NVMe в гибридном исполнении и интегрированную материнскую плату Super X12DPi-NT6.

### Функциональные возможности SSG-620P-ACR16L

Система рассчитана на работу с двумя процессорами 3rd Gen Intel Xeon Scalable в исполнении Dual Socket P+ (LGA-4189). Поддерживаются процессоры с тепловым пакетом 120 W - 270 W при воздушном охлаждении, до 38 ядер / 76 потоков на процессор и до 57 MB кеша на CPU. Для подсистемы памяти предусмотрены 16 слотов DIMM и поддержка до 4 TB DDR4 3200 MT/s ECC при 2DPC, а напряжение памяти составляет 1.2 V. Платформа оснащена 2 RJ45 10GBASE-T с Intel X550, отдельным 1 RJ45 1 GbE dedicated BMC LAN port, 4 USB 3.0 портами на задней панели, VGA-портом и двумя SuperDOM портами. Встроенное хранилище дополнено 1 M.2 NVMe.

Из ключевых возможностей также доступны 2 rear SATA slots, 4 NVMe hybrid ports, аппаратный модуль TPM 2.0, Silicon Root of Trust, cryptographically signed firmware, Secure Boot, Secure Firmware Updates, Automatic Firmware Recovery и System Lockdown. Для управления поддерживаются SuperCloud Composer, Supermicro Server Manager (SSM), Supermicro Update Manager (SUM), Supermicro SuperDoctor 5 (SD5), Super Diagnostics Offline (SDO), Supermicro Thin-Agent Service (TAS) и SuperServer Automation Assistant (SAA).

### Технические особенности

Корпус выполнен в форм-факторе 2U, цвет корпуса — black. Габариты системы составляют 3.5" (89 mm) по высоте, 17.2" (437 mm) по ширине и 27.75" (705 mm) по глубине. Упаковка имеет размеры 10.8" (H) x 25.9" (W) x 39.3" (D), масса брутто — 62 lbs (28.12 kg), масса нетто — 41.5 lbs (18.82 kg). В конструкции используются 3 heavy duty fans с оптимальным контролем скорости, air shroud и 1600 W redundant power supplies Titanium Level (96%). В качестве BIOS указан AMI 128 MB SPI Flash EEPROM. Для мониторинга реализованы отслеживание CPU Cores, Chipset Voltages, Memory, вентиляторов с tachometer monitoring, PWM fan connectors, контроль температуры CPU и шасси, а также thermal control for fan connectors.

В комплект стандартных частей входят motherboard / chassis, а также rail set; в блоке parts included также указана интеграция с Super X12DPi-NT6. Дополнительные опции и совместимые элементы включают bezel для 826 chassis, converter tray, IPASS cable, network cards, rear SAS support и TPM-модули. Платформа предназначена для серверного монтажа в стойку и работы в центре обработки данных.

### Применение

Отправьте запрос на коммерческое предложение SUPERMICRO и получите индивидуальные цены и сроки поставки. Серверы 1u, 2u, рабочие станции, системы хранения данных, серверные платформы, GPU-системы, BigTwin, SuperBlade

Тел: +7 499 110-81-61 | Email: [sale@supermicro-russia.ru](mailto:sale@supermicro-russia.ru) | <https://supermicro-russia.ru>

## Запросите персональное коммерческое предложение на SUPERMICRO - наши менеджеры ответят в течение 1 часа

Тел: +7 499 110-81-61 | Email: [sale@supermicro-russia.ru](mailto:sale@supermicro-russia.ru) | <https://supermicro-russia.ru>

- Enterprise Server
- iSCSI SAN
- HPC и Data Center
- Database Processing & Storage
- Corporate Database

### Совместимость

Система использует материнскую плату Super X12DPI-NT6 и шасси CSE-829HE1C4-R1K62LPB. Поддерживаются серверные процессоры Intel Xeon Scalable 3rd Gen для сокета LGA-4189, модули DDR4 ECC RDIMM/LRDIMM и решения расширения хранения с SAS/SATA и NVMe hybrid ports. Для сетевой части и расширения доступны совместимые AOC и кабельные опции, а также дополнительные tray- и bezel-аксессуары.

### Монтаж и эксплуатация

Сервер рассчитан на установку в стойку в формате 2U. Для охлаждения используются три усиленных вентилятора и воздушный кожух, что позволяет поддерживать воздушное охлаждение процессоров с TDP до 270 W. Поддержка ACPI Power Management и Power-on mode for AC power recovery упрощает эксплуатацию в серверной инфраструктуре. Для накопителей предусмотрены hot-swap отсеки, что удобно при обслуживании и замене дисков без остановки всей системы.

### Ограничения и условия использования

Конфигурация ориентирована на воздушное охлаждение и совместимость с поддерживаемыми CPU в диапазоне 120 W - 270 W TDP. Для части опций и аксессуаров требуется подбор совместимых артикулов шасси, кабелей и контроллеров. Цвет корпуса фиксирован как black, а основное назначение платформы связано с серверными и storage-сценариями, а не с клиентскими рабочими станциями.

### Комплектация

- Super X12DPI-NT6 motherboard
- CSE-829HE1C4-R1K62LPB chassis
- Rail set MCP-290-00053-0N-01

Отправьте запрос на коммерческое предложение SUPERMICRO и получите индивидуальные цены и сроки поставки.  
Серверы 1u, 2u, рабочие станции, системы хранения данных, серверные платформы, GPU-системы, BigTwin, SuperBlade

Тел: +7 499 110-81-61 | Email: [sale@supermicro-russia.ru](mailto:sale@supermicro-russia.ru) | <https://supermicro-russia.ru>

Запросите персональное коммерческое предложение на SUPERMICRO - наши менеджеры ответят в течение 1 часа

Тел: +7 499 110-81-61 | Email: [sale@supermicro-russia.ru](mailto:sale@supermicro-russia.ru) | <https://supermicro-russia.ru>

## Характеристики Сервер хранения Supermicro SSG-620P-ACR16L

<b>Сеть и интерфейсы</b>	
Сетевые интерфейсы	2 RJ-45 10GBASE-T
Сетевой контроллер	Intel X550
BMC LAN	1 RJ-45 1 Гбит/с dedicated BMC LAN port
<b>Процессорная подсистема</b>	
Количество ядер/потоков	Up to 38C/76T per CPU
Поддерживаемый TDP	120 Вт - 270 Вт (Air Cooled)
Кеш процессора	Up to 57 MB cache per CPU
Поддерживаемые процессоры	3rd Gen Intel Xeon Scalable processors
Сокет процессора	Dual Socket P+ (LGA-4189)
<b>Питание</b>	
Мощность БП	2 x 1600 Вт redundant power supplies
Эффективность БП	Titanium Level (96%)
<b>Накопители и хранение данных</b>	
SATA/SAS отсеки	16 x 3.5" hot-swap hybrid SATA/SAS drive bays
Rear SATA slots	2
NVMe hybrid ports	4
M.2	1 M.2 NVMe

Отправьте запрос на коммерческое предложение SUPERMICRO и получите индивидуальные цены и сроки поставки. Серверы 1u, 2u, рабочие станции, системы хранения данных, серверные платформы, GPU-системы, BigTwin, SuperBlade

Тел: +7 499 110-81-61 | Email: [sale@supermicro-russia.ru](mailto:sale@supermicro-russia.ru) | <https://supermicro-russia.ru>

**Запросите персональное коммерческое предложение на SUPERMICRO - наши менеджеры ответят в течение 1 часа**

Тел: +7 499 110-81-61 | Email: [sale@supermicro-russia.ru](mailto:sale@supermicro-russia.ru) | <https://supermicro-russia.ru>

Поддержка накопителей	Hybrid SAS/SATA with NVMe hybrid ports
<b>Назначение и классификация</b>	
Серия / семейство	SuperServer
Тип товара	Сервер хранения
Платформа	Enterprise Optimized Storage
Ключевые применения	Enterprise Server; iSCSI SAN; HPC, Data Center; Database Processing & Storage; Corporate Database
<b>Размеры и физические параметры</b>	
Физическая высота	3.5" (89 мм)
Форм-фактор	2U
Вес брутто	62 lbs (28.12 кг)
Ширина	17.2" (437 мм)
Вес нетто	41.5 lbs (18.82 кг)
Глубина	27.75" (705 мм)
Габариты упаковки	10.8" (H) x 25.9" (W) x 39.3" (D)
<b>Охлаждение и вентиляция</b>	
Вентиляторы	3 heavy duty fans
Охлаждение	Optimal fan speed control, air shroud
Мониторинг вентиляторов	Fans with tachometer monitoring, PWM fan connectors, status monitor for speed control

Отправьте запрос на коммерческое предложение SUPERMICRO и получите индивидуальные цены и сроки поставки. Серверы 1u, 2u, рабочие станции, системы хранения данных, серверные платформы, GPU-системы, BigTwin, SuperBlade

Тел: +7 499 110-81-61 | Email: [sale@supermicro-russia.ru](mailto:sale@supermicro-russia.ru) | <https://supermicro-russia.ru>

## Запросите персональное коммерческое предложение на SUPERMICRO - наши менеджеры ответят в течение 1 часа

Тел: +7 499 110-81-61 | Email: [sale@supermicro-russia.ru](mailto:sale@supermicro-russia.ru) | <https://supermicro-russia.ru>

### Идентификаторы

Артикул производителя SSG-620P-ACR16L

SKU SSG-620P-ACR16L

Модель шасси CSE-829HE1C4-R1K62LPB

Модель SSG-620P-ACR16L

Бренд Supermicro

### Управление и удаленный доступ

BIOS AMI 128MB SPI Flash EEPROM

#### Управление

SuperCloud Composer, Supermicro Server Manager (SSM), Supermicro Update Manager (SUM), Supermicro SuperDoctor 5 (SD5), Super Diagnostics Offline (SDO), Supermicro Thin-Agent Service (TAS), SuperServer Automation Assistant (SAA)

### Мониторинг и индикация

Мониторинг CPU Monitors for CPU Cores, Chipset Voltages, Memory

Мониторинг температуры CPU and chassis environment monitoring, thermal control for fan connectors

Кнопки фронтальной панели Power On/Off button, System Reset button

Индикаторы фронтальной панели HDD Fail LED, Network Activity LEDs, Power Fail LED, Power status LED, System Information LED

### Сертификация и стандарты

Аппаратная защита Trusted Platform Module (TPM) 2.0

Отправьте запрос на коммерческое предложение SUPERMICRO и получите индивидуальные цены и сроки поставки.  
Серверы 1u, 2u, рабочие станции, системы хранения данных, серверные платформы, GPU-системы, BigTwin, SuperBlade

Тел: +7 499 110-81-61 | Email: [sale@supermicro-russia.ru](mailto:sale@supermicro-russia.ru) | <https://supermicro-russia.ru>

## Запросите персональное коммерческое предложение на SUPERMICRO - наши менеджеры ответят в течение 1 часа

Тел: +7 499 110-81-61 | Email: [sale@supermicro-russia.ru](mailto:sale@supermicro-russia.ru) | <https://supermicro-russia.ru>

Root of Trust	Silicon Root of Trust (RoT) – NIST 800-193 Compliant
Безопасность прошивки	Cryptographically Signed Firmware, Secure Boot, Secure Firmware Updates, Automatic Firmware Recovery, System Lockdown
<b>Функции и возможности</b>	
Power management	Power-on mode for AC power recovery, ACPI Power Management
<b>Оперативная память</b>	
Частота памяти	3200 MT/s
Тип памяти	DDR4 ECC LRDIMM/RDIMM
Слоты памяти	16 DIMM slots
Максимальный объем памяти	Up to 4 ТБ
Напряжение памяти	1.2 В
<b>Подключение и интерфейсы</b>	
USB	4 USB 3.0 ports (rear)
DOM	2 SuperDOM ports
<b>Комплектация</b>	
Комплект поставки	Super X12DPi-NT6 motherboard; CSE-829HE1C4-R1K62LPB chassis; Rail set MCP-290-00053-0N-01
<b>Цвет и внешний вид</b>	
Цвет	Черный
<b>Видео и графика</b>	

Отправьте запрос на коммерческое предложение SUPERMICRO и получите индивидуальные цены и сроки поставки. Серверы 1u, 2u, рабочие станции, системы хранения данных, серверные платформы, GPU-системы, BigTwin, SuperBlade

Тел: +7 499 110-81-61 | Email: [sale@supermicro-russia.ru](mailto:sale@supermicro-russia.ru) | <https://supermicro-russia.ru>

**Запросите персональное коммерческое предложение на SUPERMICRO - наши менеджеры ответят в течение 1 часа**

Тел: +7 499 110-81-61 | Email: [sale@supermicro-russia.ru](mailto:sale@supermicro-russia.ru) | <https://supermicro-russia.ru>

---

**Видео**

1 VGA port

---

**Совместимость**

---

**Материнская плата**

Super X12DPi-NT6

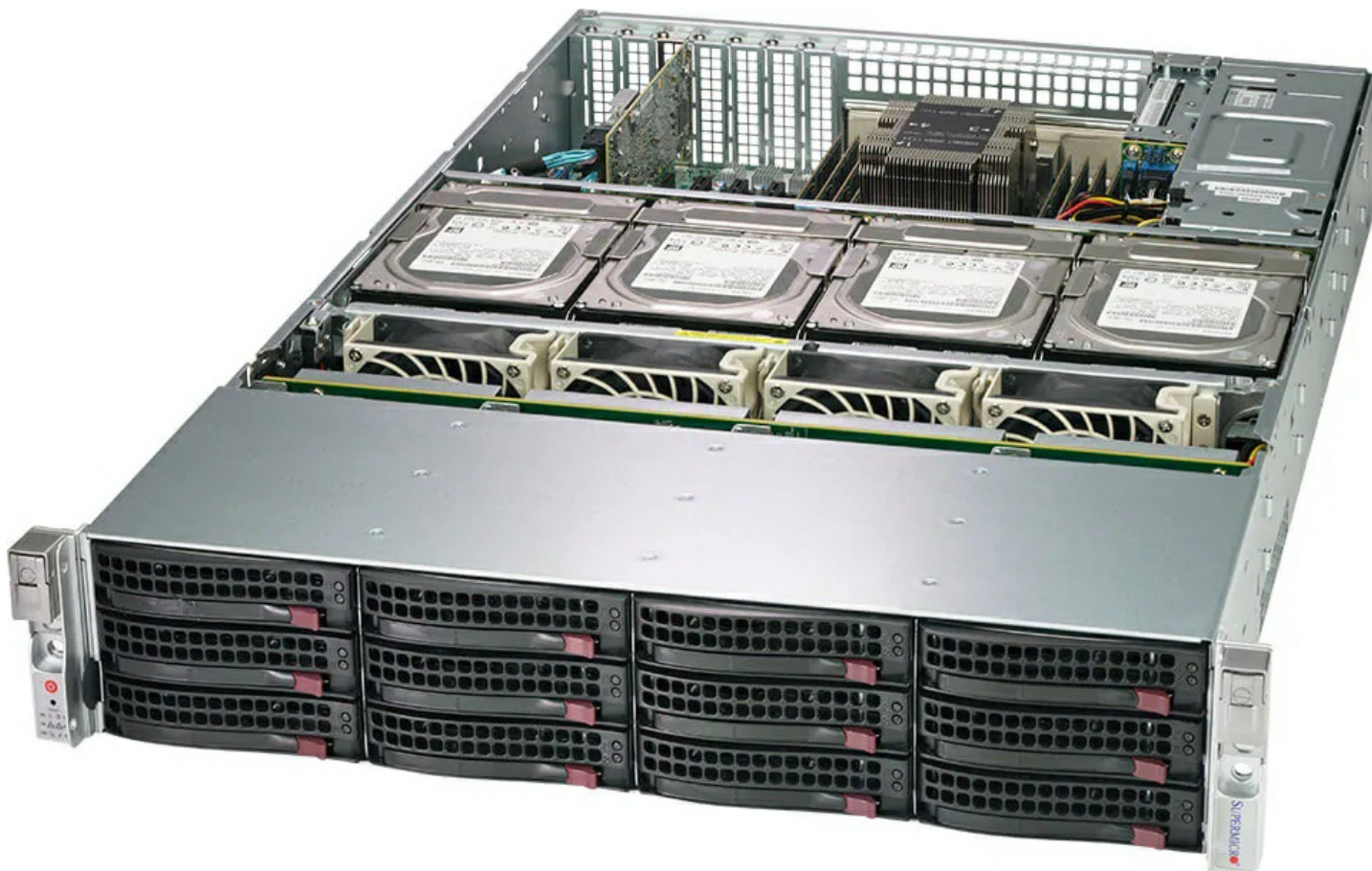
Отправьте запрос на коммерческое предложение SUPERMICRO и получите индивидуальные цены и сроки поставки.  
Серверы 1u, 2u, рабочие станции, системы хранения данных, серверные платформы, GPU-системы, BigTwin, SuperBlade

Тел: +7 499 110-81-61 | Email: [sale@supermicro-russia.ru](mailto:sale@supermicro-russia.ru) | <https://supermicro-russia.ru>

**Запросите персональное коммерческое предложение на SUPERMICRO - наши менеджеры ответят в течение 1 часа**

Тел: +7 499 110-81-61 | Email: [sale@supermicro-russia.ru](mailto:sale@supermicro-russia.ru) | <https://supermicro-russia.ru>

## Фото Сервер хранения Supermicro SSG-620P-ACR16L



Отправьте запрос на коммерческое предложение SUPERMICRO и получите индивидуальные цены и сроки поставки.  
Серверы 1u, 2u, рабочие станции, системы хранения данных, серверные платформы, GPU-системы, BigTwin, SuperBlade

Тел: +7 499 110-81-61 | Email: [sale@supermicro-russia.ru](mailto:sale@supermicro-russia.ru) | <https://supermicro-russia.ru>

**Запросите персональное коммерческое предложение на SUPERMICRO - наши менеджеры ответят в течение 1 часа**

Тел: +7 499 110-81-61 | Email: [sale@supermicro-russia.ru](mailto:sale@supermicro-russia.ru) | <https://supermicro-russia.ru>

*(Angle View)*

4x 3.5" Hot-swap SAS3/SATA3 Drive Bays



12x 3.5" Hot-swap SAS3/SATA3 Drive Bays

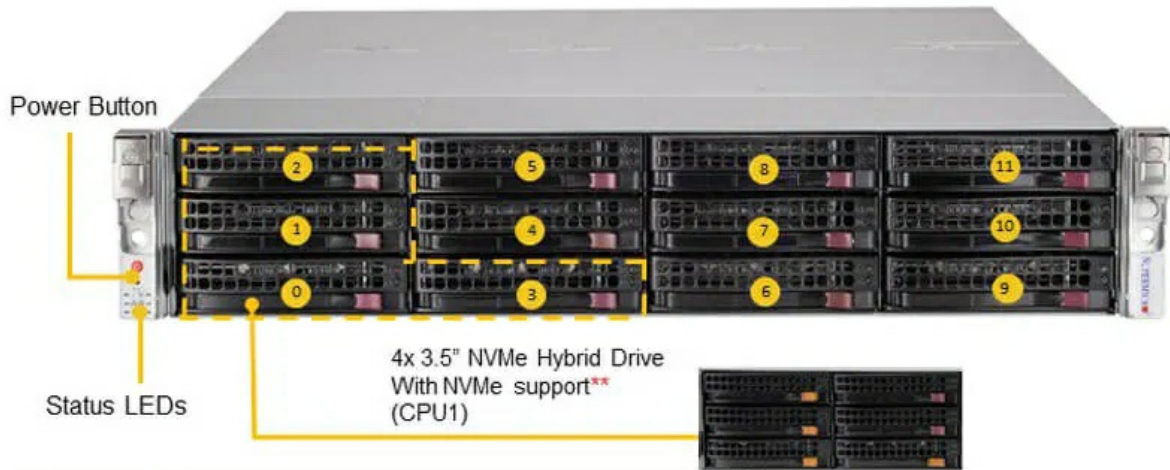
Отправьте запрос на коммерческое предложение SUPERMICRO и получите индивидуальные цены и сроки поставки.  
Серверы 1u, 2u, рабочие станции, системы хранения данных, серверные платформы, GPU-системы, BigTwin, SuperBlade

Тел: +7 499 110-81-61 | Email: [sale@supermicro-russia.ru](mailto:sale@supermicro-russia.ru) | <https://supermicro-russia.ru>

**Запросите персональное коммерческое предложение на SUPERMICRO - наши менеджеры ответят в течение 1 часа**

Тел: +7 499 110-81-61 | Email: [sale@supermicro-russia.ru](mailto:sale@supermicro-russia.ru) | <https://supermicro-russia.ru>

*(Front View)*



Location	Description
0 ~ 3	3.5" Hot-swap SATA3/SAS3/NVMe** Drive Bays
4 ~ 15	3.5" Hot-swap SATA3/SAS3 Drive Bays

\*\* NVMe support requires additional parts in optional part list

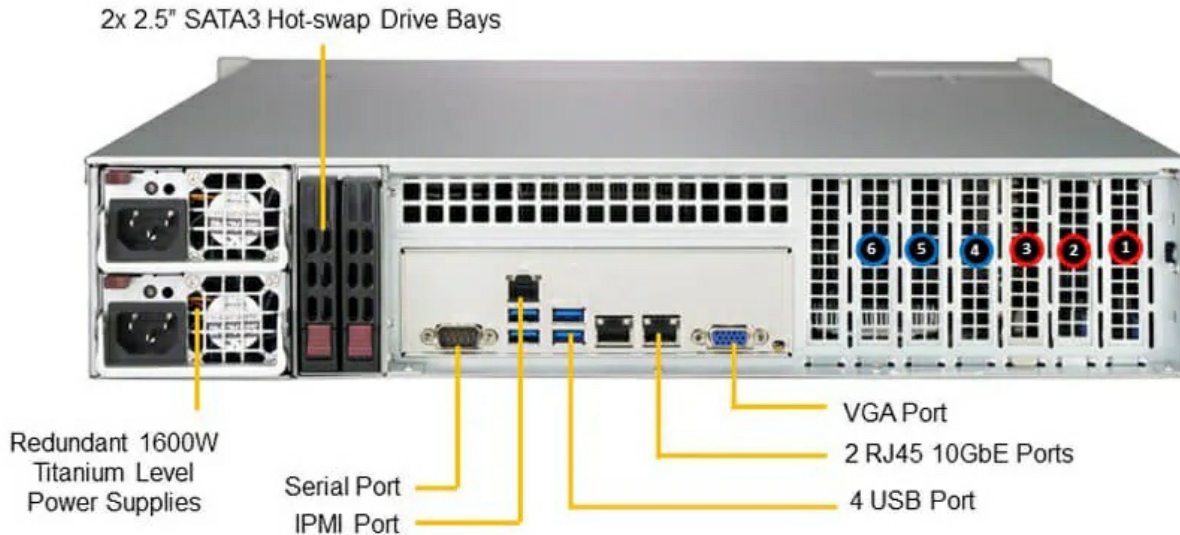
Отправьте запрос на коммерческое предложение SUPERMICRO и получите индивидуальные цены и сроки поставки.  
Серверы 1u, 2u, рабочие станции, системы хранения данных, серверные платформы, GPU-системы, BigTwin, SuperBlade

Тел: +7 499 110-81-61 | Email: [sale@supermicro-russia.ru](mailto:sale@supermicro-russia.ru) | <https://supermicro-russia.ru>

**Запросите персональное коммерческое предложение на SUPERMICRO - наши менеджеры ответят в течение 1 часа**

Тел: +7 499 110-81-61 | Email: [sale@supermicro-russia.ru](mailto:sale@supermicro-russia.ru) | <https://supermicro-russia.ru>

*(Rear View)*



Slot	Description
1	PCI-E 4.0 x8 Low Profile Slot (Occupied by 3816 SAS controller)
2 3	PCI-E 4.0 x16 Low Profile Slot
4 5	PCI-E 4.0 x16 Low Profile Slot
6	PCI-E 4.0 x8 Low Profile Slot

CPU1 CPU2

Отправьте запрос на коммерческое предложение SUPERMICRO и получите индивидуальные цены и сроки поставки. Серверы 1u, 2u, рабочие станции, системы хранения данных, серверные платформы, GPU-системы, BigTwin, SuperBlade

Тел: +7 499 110-81-61 | Email: [sale@supermicro-russia.ru](mailto:sale@supermicro-russia.ru) | <https://supermicro-russia.ru>

**Запросите персональное коммерческое предложение на SUPERMICRO - наши менеджеры ответят в течение 1 часа**

Тел: +7 499 110-81-61 | Email: [sale@supermicro-russia.ru](mailto:sale@supermicro-russia.ru) | <https://supermicro-russia.ru>

*(Top View)*

2x 2.5" Hot-swap  
SATA3 Drive Bays

Dual CPU  
Intel® Xeon® Scalable  
Processors

16 DIMM Slots DDR4  
+ 2 Intel® Optane™  
Persistent Memory  
Dedicated Slots

4 Internal  
Fans

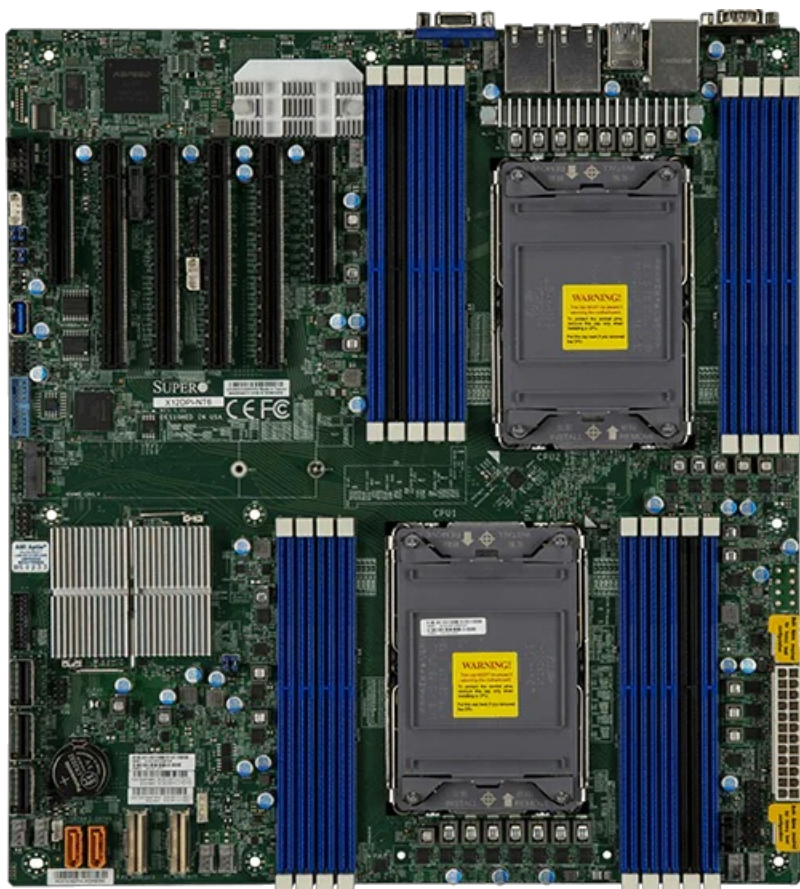


Отправьте запрос на коммерческое предложение SUPERMICRO и получите индивидуальные цены и сроки поставки.  
Серверы 1u, 2u, рабочие станции, системы хранения данных, серверные платформы, GPU-системы, BigTwin,  
SuperBlade

Тел: +7 499 110-81-61 | Email: [sale@supermicro-russia.ru](mailto:sale@supermicro-russia.ru) | <https://supermicro-russia.ru>

**Запросите персональное коммерческое предложение на SUPERMICRO - наши менеджеры ответят в течение 1 часа**

Тел: +7 499 110-81-61 | Email: [sale@supermicro-russia.ru](mailto:sale@supermicro-russia.ru) | <https://supermicro-russia.ru>



Отправьте запрос на коммерческое предложение SUPERMICRO и получите индивидуальные цены и сроки поставки.  
Серверы 1u, 2u, рабочие станции, системы хранения данных, серверные платформы, GPU-системы, BigTwin, SuperBlade

Тел: +7 499 110-81-61 | Email: [sale@supermicro-russia.ru](mailto:sale@supermicro-russia.ru) | <https://supermicro-russia.ru>