

**Запросите персональное коммерческое предложение на SUPERMICRO - наши менеджеры ответят в течение 1 часа**

Тел: +7 499 110-81-61 | Email: [sale@supermicro-russia.ru](mailto:sale@supermicro-russia.ru) | <https://supermicro-russia.ru>

## **Техническое описание и характеристики Сервер хранения Supermicro SSG-621E-ACR12H (SSG-621E-ACR12H)**



**Получить коммерческое предложение**

Ответим в течение 15 минут. Подготовим стоимость и сроки поставки.

Отправьте запрос на коммерческое предложение SUPERMICRO и получите индивидуальные цены и сроки поставки.  
Серверы 1u, 2u, рабочие станции, системы хранения данных, серверные платформы, GPU-системы, BigTwin, SuperBlade

Тел: +7 499 110-81-61 | Email: [sale@supermicro-russia.ru](mailto:sale@supermicro-russia.ru) | <https://supermicro-russia.ru>

**Запросите персональное коммерческое предложение на SUPERMICRO - наши менеджеры ответят в течение 1 часа**

Тел: +7 499 110-81-61 | Email: [sale@supermicro-russia.ru](mailto:sale@supermicro-russia.ru) | <https://supermicro-russia.ru>

## Оглавление

---

Описание SSG-621E-ACR12H

---

Характеристики товара

---

Фото SSG-621E-ACR12H

---

Отправьте запрос на коммерческое предложение SUPERMICRO и получите индивидуальные цены и сроки поставки.  
Серверы 1u, 2u, рабочие станции, системы хранения данных, серверные платформы, GPU-системы, BigTwin, SuperBlade

Тел: +7 499 110-81-61 | Email: [sale@supermicro-russia.ru](mailto:sale@supermicro-russia.ru) | <https://supermicro-russia.ru>

## Запросите персональное коммерческое предложение на SUPERMICRO - наши менеджеры ответят в течение 1 часа

Тел: +7 499 110-81-61 | Email: [sale@supermicro-russia.ru](mailto:sale@supermicro-russia.ru) | <https://supermicro-russia.ru>

### Описание Сервер хранения Supermicro SSG-621E-ACR12H

SuperServer SSG-621E-ACR12H представляет собой 2U сервер хранения с фронтальной загрузкой, рассчитанный на задачи корпоративного хранения данных, iSCSI SAN, HPC и работу в центре обработки данных. Платформа построена на интегрированной плате Super X13DEI-T и ориентирована на плотное размещение дисков, высокий уровень отказоустойчивости и удобство удаленного администрирования.

### Функциональные возможности SSG-621E-ACR12H

Сервер поддерживает два процессорных сокета E на разъеме LGA-4677 и совместим с процессорами 5-го и 4-го поколений Intel Xeon Scalable. Для памяти предусмотрено 16 слотов DIMM, поддержка до 4 ТБ DDR5-5600 MT/s ECC RDIMM при конфигурации 1DPC и рабочее напряжение памяти 1,1 В. Это позволяет использовать платформу для нагрузок, где важны емкость памяти, пропускная способность и стабильная круглосуточная работа.

Система хранения ориентирована на 12 горячезаменяемых отсеков 3,5/2,5 дюйма SAS3/SATA3, дополнительно предусмотрены 2 задних слота 2,5 дюйма SATA и 2 накопителя NVMe M.2 форматов 2280 и 22110. Поддержка аппаратного RAID реализована через Broadcom 3916, а в ключевых возможностях также заявлены PCIe 5.0 и до 6 опциональных NVMe в основной корзине.

Для сетевой части доступны 2 порта 10 GbE RJ45 на базе Broadcom BCM57416, а также выделенный 1 GbE RJ45 BMC LAN для удаленного управления. Через IPMI 2.0, KVM over LAN и Media over LAN обеспечивается контроль сервера на расстоянии. На задней панели также доступны 4 порта USB 3.0, VGA и COM.

### Технические особенности

- Форм-фактор: 2U Rackmount.
- Корпус: CSE-826BTS-R1K23LPBP2.
- Процессоры: Dual Socket E (LGA-4677), поддержка до 270 Вт TDP для воздушного охлаждения.
- Память: 16 слотов DIMM, до 4 ТБ 5600 MT/s ECC DDR5 RDIMM.
- Сеть: 2 x RJ45 10 GbE на Broadcom BCM57416 и 1 x RJ45 1 GbE dedicated BMC LAN.
- Интерфейсы: 4 x USB 3.0 rear, 1 x VGA rear, 1 x COM rear, 1 x TPM header.
- BIOS: AMI 32MB SPI Flash EEPROM.
- Управление: SuperCloud Composer, Supermicro Server Manager, Supermicro Update Manager, Supermicro SuperDoctor 5, Super Diagnostics Offline, Supermicro Thin-Agent Service, SuperServer Automation Assistant.
- Безопасность: TPM 2.0, Silicon Root of Trust, Secure Boot, cryptographically signed firmware, secure firmware updates, automatic firmware recovery, remote attestation, runtime BMC protections, system lockdown.
- Мониторинг: контроль CPU cores, chipset voltages, memory, вентиляторов и температуры корпуса и процессора.
- Охлаждение: 3 горячезаменяемых PWM вентилятора 8 см с реверсивным вращением.
- Питание: 1200 Вт redundant power supplies с уровнем Titanium 96%.
- Размеры: высота 3,5 дюйма, ширина 17,2 дюйма, глубина 25,6 дюйма.

Отправьте запрос на коммерческое предложение SUPERMICRO и получите индивидуальные цены и сроки поставки. Серверы 1u, 2u, рабочие станции, системы хранения данных, серверные платформы, GPU-системы, BigTwin, SuperBlade

Тел: +7 499 110-81-61 | Email: [sale@supermicro-russia.ru](mailto:sale@supermicro-russia.ru) | <https://supermicro-russia.ru>

## Запросите персональное коммерческое предложение на SUPERMICRO - наши менеджеры ответят в течение 1 часа

Тел: +7 499 110-81-61 | Email: [sale@supermicro-russia.ru](mailto:sale@supermicro-russia.ru) | <https://supermicro-russia.ru>

- Упаковка: габариты 11,5 x 26,5 x 34 дюйма.
- Вес: нетто 15,4 кг, брутто 26,3 кг.
- Цвет: черный.
- Стандартная комплектация включает материнскую плату Super X13DEI-T, корпус 2U, комплект направляющих.

### Применение

Платформа подходит для корпоративных хранилищ данных, iSCSI SAN, центров обработки данных, баз данных, HPC-узлов и appliance-ориентированных storage building blocks. Конфигурация с большим числом hot-swap накопителей, аппаратным RAID и выделенным управлением по BMC делает сервер удобным для систем, где важны масштабирование емкости, быстрое обслуживание и резервирование критичных компонентов.

### Совместимость

Платформа использует плату Super X13DEI-T и рассчитана на процессоры Intel Xeon Scalable 4-го и 5-го поколений в исполнении LGA-4677. Для хранения поддерживаются SAS3/SATA3 накопители в 3,5 и 2,5 дюйма, задние SATA-слоты 2,5 дюйма и NVMe M.2 2280/22110. В части управления и обслуживания поддерживаются стандартные инструменты Supermicro, включая SSM, SUM, SD5, SDO, TAS и SAA.

### Монтаж и эксплуатация

Корпус рассчитан на монтаж в стойку в формате 2U. Для надежной работы предусмотрены резервированные блоки питания, горячая замена вентиляторов и дисков, а также поддержка функций удаленного управления. Сервер рассчитан на воздушное охлаждение процессоров до 270 Вт TDP и на эксплуатацию в серверных сценариях с непрерывной нагрузкой.

### Комплектация

- Материнская плата Super X13DEI-T.
- 2U chassis CSE-826BTS-R1K23LPBP2.
- Комплект направляющих.

### Логистические данные

- Габариты устройства: 3,5 x 17,2 x 25,6 дюйма.
- Габариты упаковки: 11,5 x 26,5 x 34 дюйма.
- Вес нетто: 15,4 кг.
- Вес брутто: 26,3 кг.

Отправьте запрос на коммерческое предложение SUPERMICRO и получите индивидуальные цены и сроки поставки.  
Серверы 1u, 2u, рабочие станции, системы хранения данных, серверные платформы, GPU-системы, BigTwin, SuperBlade

Тел: +7 499 110-81-61 | Email: [sale@supermicro-russia.ru](mailto:sale@supermicro-russia.ru) | <https://supermicro-russia.ru>

**Запросите персональное коммерческое предложение на SUPERMICRO - наши менеджеры ответят в течение 1 часа**

Тел: +7 499 110-81-61 | Email: [sale@supermicro-russia.ru](mailto:sale@supermicro-russia.ru) | <https://supermicro-russia.ru>

## Характеристики Сервер хранения Supermicro SSG-621E-ACR12H

<b>Накопители и хранение данных</b>	
Основные отсеки для накопителей	До 6 в основной корзине
<b>Сертификация и стандарты</b>	
TPM	Secure Boot, cryptographically signed firmware, secure firmware updates, automatic firmware recovery, remote attestation, runtime BMC protections, system lockdown
<b>Мониторинг и индикация</b>	
Мониторинг CPU	CPU and chassis environment, thermal control for fan connectors
<b>Управление и удаленный доступ</b>	
BIOS	SuperCloud Composer, SSM, SUM, SD5, SDO, TAS, SAA
Удаленное управление	IPMI 2.0, KVM over LAN, Media over LAN
<b>Сеть и интерфейсы</b>	
Сетевые интерфейсы	1 x RJ-45 1 Гбит/с BMC LAN
<b>Идентификаторы</b>	
SKU	SSG-621E-ACR12H
Артикул производителя	SSG-621E-ACR12H
Модель	SSG-621E-ACR12H
Бренд	Supermicro
<b>Питание</b>	

Отправьте запрос на коммерческое предложение SUPERMICRO и получите индивидуальные цены и сроки поставки.  
Серверы 1u, 2u, рабочие станции, системы хранения данных, серверные платформы, GPU-системы, BigTwin, SuperBlade

Тел: +7 499 110-81-61 | Email: [sale@supermicro-russia.ru](mailto:sale@supermicro-russia.ru) | <https://supermicro-russia.ru>

**Запросите персональное коммерческое предложение на SUPERMICRO - наши менеджеры ответят в течение 1 часа**

Тел: +7 499 110-81-61 | Email: [sale@supermicro-russia.ru](mailto:sale@supermicro-russia.ru) | <https://supermicro-russia.ru>

**Конфигурация БП**

Titanium Level 96%

**Охлаждение и вентиляция**

**Охлаждение**

3 x 8 см hot-swap counter-rotate redundant PWM cooling fans

**Процессорная подсистема**

**Сокет процессора**

До 270 Вт, воздушное охлаждение

**Размеры и физические параметры**

**Высота**

26.3 кг

**Оперативная память**

**Напряжение памяти**

1.1 В

**Комплектация**

**Комплект поставки**

Super X13DEI-T motherboard, CSE-826BTS-R1K23LPBP2 chassis, rail set

**Подключение и интерфейсы**

**USB**

1 x TPM header

**Назначение и классификация**

**Тип товара**

Сервер хранения

Отправьте запрос на коммерческое предложение SUPERMICRO и получите индивидуальные цены и сроки поставки. Серверы 1u, 2u, рабочие станции, системы хранения данных, серверные платформы, GPU-системы, BigTwin, SuperBlade

Тел: +7 499 110-81-61 | Email: [sale@supermicro-russia.ru](mailto:sale@supermicro-russia.ru) | <https://supermicro-russia.ru>

Запросите персональное коммерческое предложение на SUPERMICRO - наши менеджеры ответят в течение 1 часа

Тел: +7 499 110-81-61 | Email: [sale@supermicro-russia.ru](mailto:sale@supermicro-russia.ru) | <https://supermicro-russia.ru>

## Фото Сервер хранения Supermicro SSG-621E-ACR12H



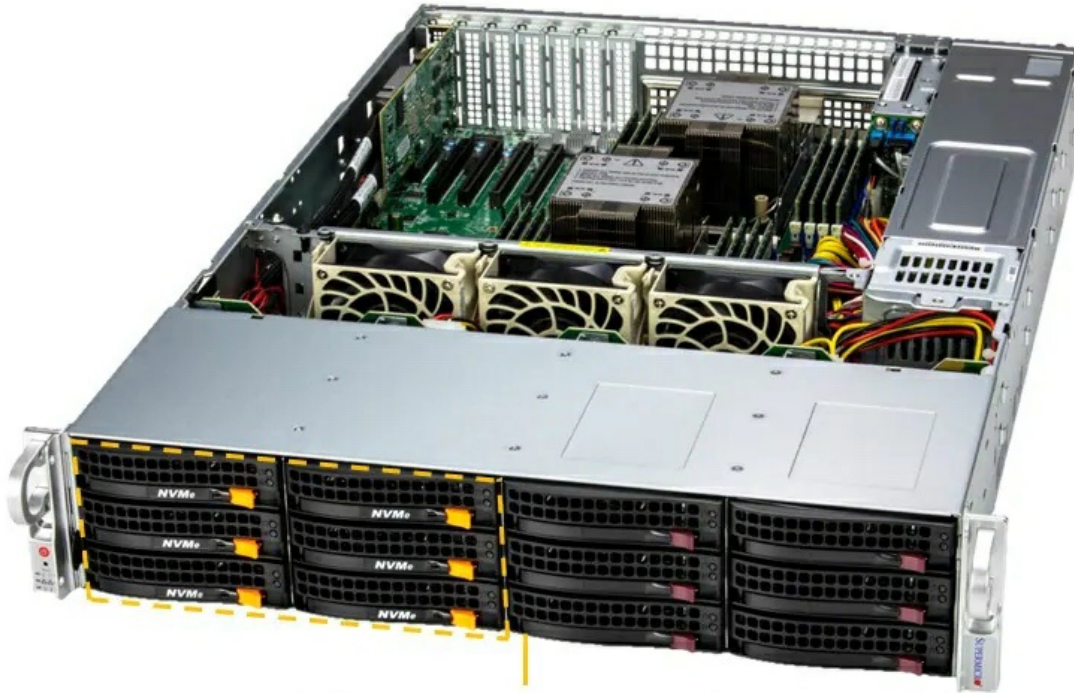
Отправьте запрос на коммерческое предложение SUPERMICRO и получите индивидуальные цены и сроки поставки.  
Серверы 1u, 2u, рабочие станции, системы хранения данных, серверные платформы, GPU-системы, BigTwin, SuperBlade

Тел: +7 499 110-81-61 | Email: [sale@supermicro-russia.ru](mailto:sale@supermicro-russia.ru) | <https://supermicro-russia.ru>

**Запросите персональное коммерческое предложение на SUPERMICRO - наши менеджеры ответят в течение 1 часа**

Тел: +7 499 110-81-61 | Email: [sale@supermicro-russia.ru](mailto:sale@supermicro-russia.ru) | <https://supermicro-russia.ru>

*(Angled View – System)*



12 Hot-swap 3.5" SAS3/SATA3 Drive Bays  
(6 optional NVMe Drive Bays)

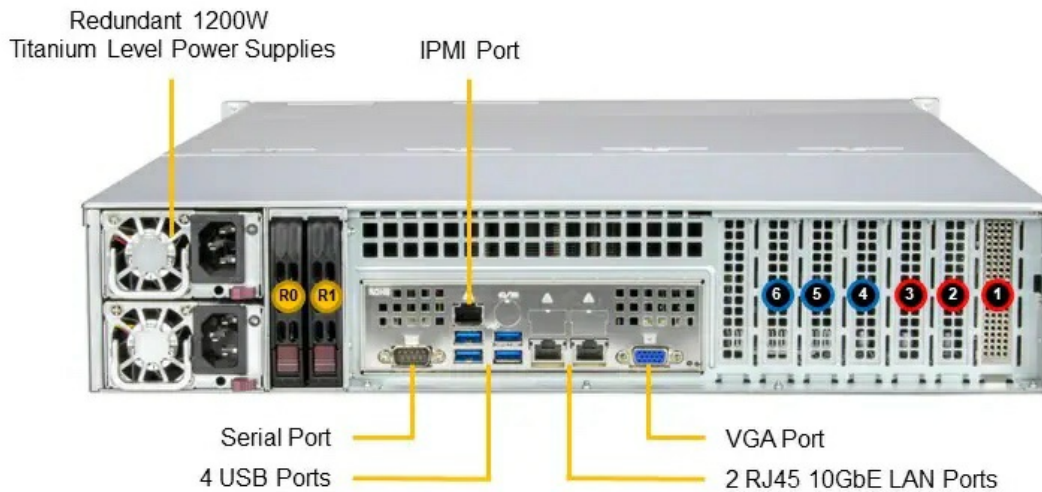
Отправьте запрос на коммерческое предложение SUPERMICRO и получите индивидуальные цены и сроки поставки.  
Серверы 1u, 2u, рабочие станции, системы хранения данных, серверные платформы, GPU-системы, BigTwin, SuperBlade

Тел: +7 499 110-81-61 | Email: [sale@supermicro-russia.ru](mailto:sale@supermicro-russia.ru) | <https://supermicro-russia.ru>

## Запросите персональное коммерческое предложение на SUPERMICRO - наши менеджеры ответят в течение 1 часа

Тел: +7 499 110-81-61 | Email: [sale@supermicro-russia.ru](mailto:sale@supermicro-russia.ru) | <https://supermicro-russia.ru>

(Rear View – System)



	Slot Description
1	PCIe 5.0 x8 (Occupied by 3916 SAS Controller)
2 3	PCIe 5.0 x16
4 5	PCIe 5.0 x16
6	PCIe 5.0 x8

Drive Bay	Description
R0 – R1	Hot-swap 2.5" SATA3 Drive Bays

CPU1 ■ CPU2 ■

Отправьте запрос на коммерческое предложение SUPERMICRO и получите индивидуальные цены и сроки поставки. Серверы 1u, 2u, рабочие станции, системы хранения данных, серверные платформы, GPU-системы, BigTwin, SuperBlade

Тел: +7 499 110-81-61 | Email: [sale@supermicro-russia.ru](mailto:sale@supermicro-russia.ru) | <https://supermicro-russia.ru>

## Запросите персональное коммерческое предложение на SUPERMICRO - наши менеджеры ответят в течение 1 часа

Тел: +7 499 110-81-61 | Email: [sale@supermicro-russia.ru](mailto:sale@supermicro-russia.ru) | <https://supermicro-russia.ru>

(Front View – System)



Drive Bay	Description
0 – 5	Hot-swap 3.5" NVMe/SAS3/SATA3 Drive Bays
6 – 11	Hot-swap 3.5" SAS3/SATA3 Drive Bays

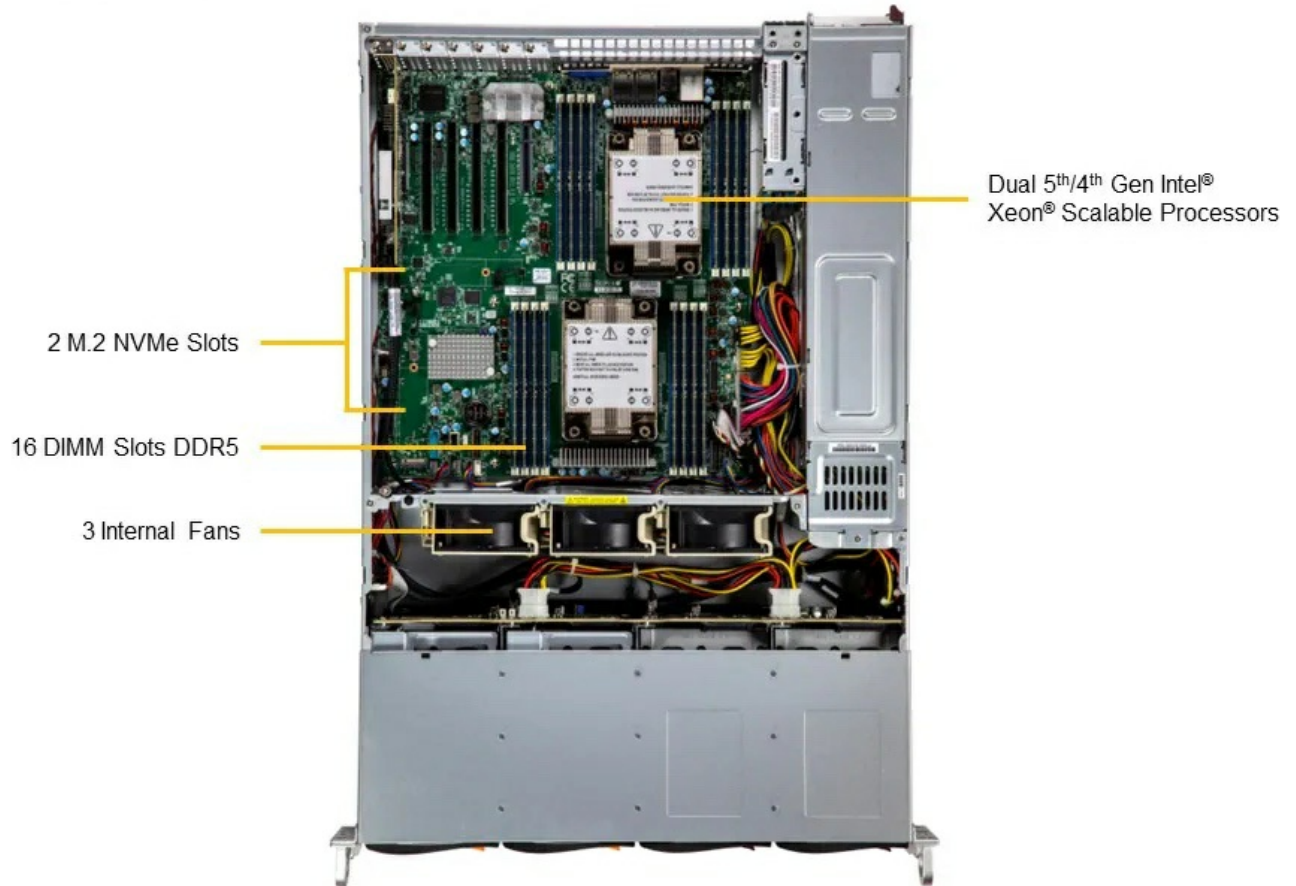
Отправьте запрос на коммерческое предложение SUPERMICRO и получите индивидуальные цены и сроки поставки.  
Серверы 1u, 2u, рабочие станции, системы хранения данных, серверные платформы, GPU-системы, BigTwin, SuperBlade

Тел: +7 499 110-81-61 | Email: [sale@supermicro-russia.ru](mailto:sale@supermicro-russia.ru) | <https://supermicro-russia.ru>

**Запросите персональное коммерческое предложение на SUPERMICRO - наши менеджеры ответят в течение 1 часа**

Тел: +7 499 110-81-61 | Email: [sale@supermicro-russia.ru](mailto:sale@supermicro-russia.ru) | <https://supermicro-russia.ru>

*(Top View – System)*

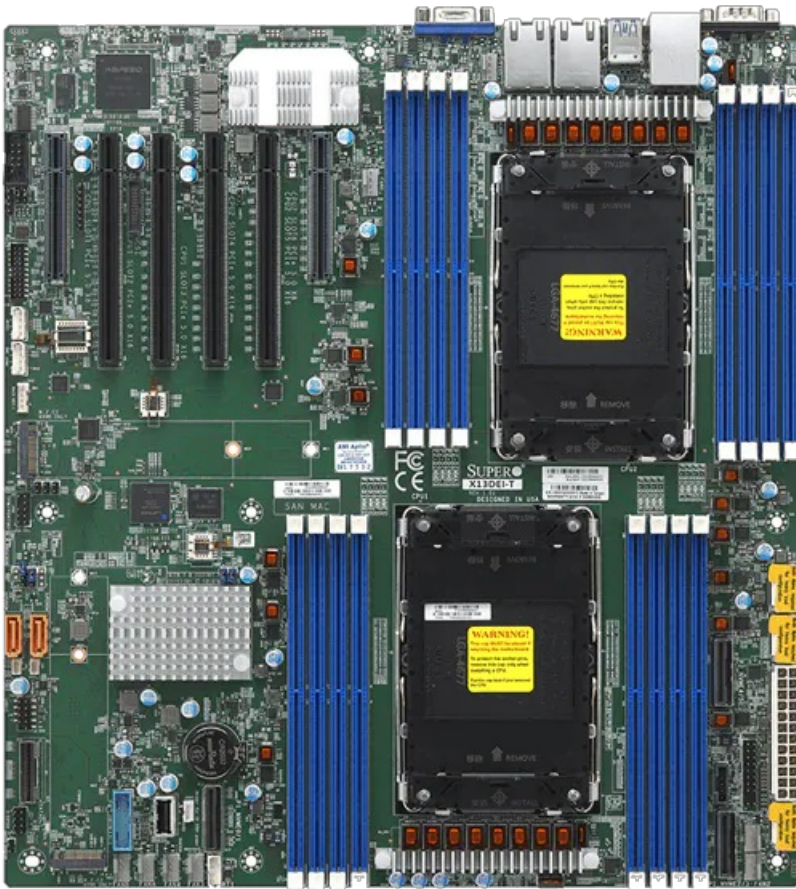


Отправьте запрос на коммерческое предложение SUPERMICRO и получите индивидуальные цены и сроки поставки. Серверы 1u, 2u, рабочие станции, системы хранения данных, серверные платформы, GPU-системы, BigTwin, SuperBlade

Тел: +7 499 110-81-61 | Email: [sale@supermicro-russia.ru](mailto:sale@supermicro-russia.ru) | <https://supermicro-russia.ru>

**Запросите персональное коммерческое предложение на SUPERMICRO - наши менеджеры ответят в течение 1 часа**

Тел: +7 499 110-81-61 | Email: [sale@supermicro-russia.ru](mailto:sale@supermicro-russia.ru) | <https://supermicro-russia.ru>



Отправьте запрос на коммерческое предложение SUPERMICRO и получите индивидуальные цены и сроки поставки.  
Серверы 1u, 2u, рабочие станции, системы хранения данных, серверные платформы, GPU-системы, BigTwin, SuperBlade

Тел: +7 499 110-81-61 | Email: [sale@supermicro-russia.ru](mailto:sale@supermicro-russia.ru) | <https://supermicro-russia.ru>