

**Запросите персональное коммерческое предложение на SUPERMICRO - наши менеджеры ответят в течение 1 часа**

Тел: +7 499 110-81-61 | Email: [sale@supermicro-russia.ru](mailto:sale@supermicro-russia.ru) | <https://supermicro-russia.ru>

## **Техническое описание и характеристики Сервер Supermicro SYS-220H-TN24R (SYS-220H-TN24R)**



**Получить коммерческое предложение**

Ответим в течение 15 минут. Подготовим стоимость и сроки поставки.

Отправьте запрос на коммерческое предложение SUPERMICRO и получите индивидуальные цены и сроки поставки. Серверы 1u, 2u, рабочие станции, системы хранения данных, серверные платформы, GPU-системы, BigTwin, SuperBlade

Тел: +7 499 110-81-61 | Email: [sale@supermicro-russia.ru](mailto:sale@supermicro-russia.ru) | <https://supermicro-russia.ru>

**Запросите персональное коммерческое предложение на SUPERMICRO - наши менеджеры ответят в течение 1 часа**

Тел: +7 499 110-81-61 | Email: [sale@supermicro-russia.ru](mailto:sale@supermicro-russia.ru) | <https://supermicro-russia.ru>

## Оглавление

---

Описание SYS-220H-TN24R

---

Характеристики товара

---

Фото SYS-220H-TN24R

---

Отправьте запрос на коммерческое предложение SUPERMICRO и получите индивидуальные цены и сроки поставки.  
Серверы 1u, 2u, рабочие станции, системы хранения данных, серверные платформы, GPU-системы, BigTwin, SuperBlade

Тел: +7 499 110-81-61 | Email: [sale@supermicro-russia.ru](mailto:sale@supermicro-russia.ru) | <https://supermicro-russia.ru>

## Запросите персональное коммерческое предложение на SUPERMICRO - наши менеджеры ответят в течение 1 часа

Тел: +7 499 110-81-61 | Email: [sale@supermicro-russia.ru](mailto:sale@supermicro-russia.ru) | <https://supermicro-russia.ru>

### Описание Сервер Supermicro SYS-220H-TN24R

Supermicro SYS-220H-TN24R — это 2U rackmount сервер серии Hyper, рассчитанный на высокопроизводительные корпоративные нагрузки. Платформа построена как полностью собранная система и ориентирована на сценарии виртуализации, software-defined storage, AI inference и machine learning, облачные вычисления и enterprise-среды. В базовой компоновке используется интегрированная материнская плата Super X12DHM-6 и 2U шасси CSE-HS219-R1K63P.

### Функциональные возможности SYS-220H-TN24R

Система поддерживает два процессорных разъёма P+ (LGA-4189) и предназначена для 3-го поколения Intel Xeon Scalable. Поддерживается до 40 ядер и 80 потоков на CPU, а также до 60 MB кэша на процессор. Для охлаждения предусмотрены 4 усиленных hot-swap вентилятора с контролем скорости.

Платформа рассчитана на установку до 4 двухширинных GPU, а также предлагает гибкие варианты сетевой конфигурации через AIOM и OCP NIC 3.0 compatible slots. В зависимости от конфигурации могут использоваться разные варианты Ethernet-адаптеров, включая 1GbE, 10GbE, 25GbE и 100GbE решения.

Система рассчитана на серьёзную нагрузку по памяти: предусмотрено 32 слота DIMM, поддержка до 8 TB DDR4 ECC LRDIMM/RDIMM на частотах 3200/2933/2666 MT/s и поддержка Intel Optane Persistent Memory 200 series. Напряжение памяти — 1.2 V.

По накопителям поддерживаются 24 hot-swap отсека 2.5" с совместимостью NVMe, SATA и SAS, а также 2 внутренних слота M.2 NVMe/SATA. Предусмотрена поддержка RAID 0/1/5/10 для SATA и NVMe, при этом для NVMe RAID требуется Intel VROC RAID key.

### Технические особенности

Корпус выполнен в форм-факторе 2U rackmount и имеет габариты 3.5" (88.9 mm) по высоте, 17.2" (437 mm) по ширине и 29.9" (760 mm) по глубине. Шасси модели CSE-HS219-R1K63P рассчитано на серверную установку в стойку.

На панели ввода-вывода предусмотрены 1 dedicated BMC LAN порт RJ45 1 GbE, 2 USB 3.0 порта на задней панели и 1 VGA порт. BIOS выполнен на базе AMI 256MB SPI Flash. В системе реализованы power-on mode for AC power recovery и ACPI Power Management.

Для безопасности предусмотрены TPM 2.0, Silicon Root of Trust, соответствие NIST 800-193, cryptographically signed firmware, secure boot, secure firmware updates, automatic firmware recovery и system lockdown. Для мониторинга поддерживаются контроль CPU cores, chipset voltages, memory, fan tachometer monitoring, PWM fan connectors, temperature monitoring CPU и chassis environment.

Возможности управления включают SuperCloud Composer®, Supermicro Server Manager (SSM), Supermicro Update Manager (SUM), Supermicro SuperDoctor® 5 (SD5), Super Diagnostics Offline (SDO), Supermicro Thin-Agent Service (TAS)

Отправьте запрос на коммерческое предложение SUPERMICRO и получите индивидуальные цены и сроки поставки. Серверы 1u, 2u, рабочие станции, системы хранения данных, серверные платформы, GPU-системы, BigTwin, SuperBlade

Тел: +7 499 110-81-61 | Email: [sale@supermicro-russia.ru](mailto:sale@supermicro-russia.ru) | <https://supermicro-russia.ru>

## Запросите персональное коммерческое предложение на SUPERMICRO - наши менеджеры ответят в течение 1 часа

Тел: +7 499 110-81-61 | Email: [sale@supermicro-russia.ru](mailto:sale@supermicro-russia.ru) | <https://supermicro-russia.ru>

и SuperServer Automation Assistant (SAA).

### Применение

Сервер подходит для виртуализации, программно-определяемого хранения данных, AI inference и machine learning, облачных вычислений и задач enterprise-класса. Конфигурация с мощными процессорами, большим объёмом памяти, поддержкой GPU и гибкими сетевыми опциями делает платформу уместной для дата-центров и инфраструктурных вычислительных узлов.

### Совместимость

Основная системная плата — Super X12DHM-6. Для сетевой подсистемы доступны варианты с AIOM networking slots, совместимыми с OCP NIC 3.0. Для накопителей поддерживаются NVMe, SATA и SAS в конфигурациях, указанных для системы. Для удалённого и локального администрирования используются стандартные средства управления Supermicro.

### Монтаж и эксплуатация

Система поставляется как полностью собранный сервер и требует минимум 2 процессора, 4 модуля памяти, 1 NIC adapter и 1 накопитель для штатной комплектации. Для монтажа в стойку могут использоваться rail set и cable management arm, предусмотренные как опции. Air-cooled конфигурация поддерживает CPU с TDP до 270 W.

### Ограничения и условия использования

Полностью собранная конфигурация подразумевает обязательные минимальные компоненты и не предназначена для неполной сборки. Для NVMe RAID необходим Intel VROC RAID key. Конфигурации сетевых адаптеров, RAID и части опций зависят от выбранной комплектации.

### Комплектация

В состав системы входит интегрированная плата X12DHM-6 и шасси класса 2U rackmount. Дополнительные компоненты и опции, включая сетевые адаптеры, RAID-ключи, rail set, cable management arm и TPM-модули, подбираются отдельно в зависимости от конфигурации.

### Логистические данные

Высота системы составляет 3.5" (88.9 mm), ширина — 17.2" (437 mm), глубина — 29.9" (760 mm). Это позволяет учитывать устройство как стандартный 2U сервер для стойки с соответствующими требованиями к размещению и монтажу.

Отправьте запрос на коммерческое предложение SUPERMICRO и получите индивидуальные цены и сроки поставки. Серверы 1u, 2u, рабочие станции, системы хранения данных, серверные платформы, GPU-системы, BigTwin, SuperBlade

Тел: +7 499 110-81-61 | Email: [sale@supermicro-russia.ru](mailto:sale@supermicro-russia.ru) | <https://supermicro-russia.ru>

Запросите персональное коммерческое предложение на SUPERMICRO - наши менеджеры ответят в течение 1 часа

Тел: +7 499 110-81-61 | Email: [sale@supermicro-russia.ru](mailto:sale@supermicro-russia.ru) | <https://supermicro-russia.ru>

## Характеристики Сервер Supermicro SYS-220H-TN24R

<b>Комплектация</b>	
Минимальная комплектация системы	Минимум 2 CPU, 4 DIMMs, 1 NIC adapter и 1 drive
<b>Оперативная память</b>	
Совместимость по памяти	NVMe, SATA, SAS
Слоты DIMM	200 series
<b>Сеть и интерфейсы</b>	
LAN-порты	1 × VGA
<b>Сертификация и стандарты</b>	
TPM	Cryptographically signed firmware, Secure Boot, Secure Firmware Updates, Automatic Firmware Recovery, System Lockdown
<b>Мониторинг и индикация</b>	
Мониторинг CPU	CPU and chassis environment
<b>Управление и удаленный доступ</b>	
BIOS	AMI 256MB SPI Flash
ПО управления	Power-on mode for AC power recovery; ACPI Power Management
<b>Идентификаторы</b>	
SKU	SYS-220H-TN24R
Артикул производителя	SYS-220H-TN24R

Отправьте запрос на коммерческое предложение SUPERMICRO и получите индивидуальные цены и сроки поставки. Серверы 1u, 2u, рабочие станции, системы хранения данных, серверные платформы, GPU-системы, BigTwin, SuperBlade

Тел: +7 499 110-81-61 | Email: [sale@supermicro-russia.ru](mailto:sale@supermicro-russia.ru) | <https://supermicro-russia.ru>

**Запросите персональное коммерческое предложение на SUPERMICRO - наши менеджеры ответят в течение 1 часа**

Тел: +7 499 110-81-61 | Email: [sale@supermicro-russia.ru](mailto:sale@supermicro-russia.ru) | <https://supermicro-russia.ru>

<b>Модель</b>	SYS-220H-TN24R
<b>Бренд</b>	Supermicro
<b>Охлаждение и вентиляция</b>	
<b>Охлаждение</b>	4 heavy duty hot-swap fans, optimal fan speed control
<b>Слоты расширения и шины</b>	
<b>Максимум GPU</b>	До 2 AIOM networking slots, совместимы с OCP NIC 3.0
<b>Накопители и хранение данных</b>	
<b>Отсеки для накопителей</b>	6 Гбит/с
<b>Размеры и физические параметры</b>	
<b>Высота</b>	CSE-HS219-R1K63P
<b>Процессорная подсистема</b>	
<b>Процессор</b>	До 270 Вт (Air Cooled)
<b>Назначение и классификация</b>	
<b>Тип товара</b>	Rack-сервер

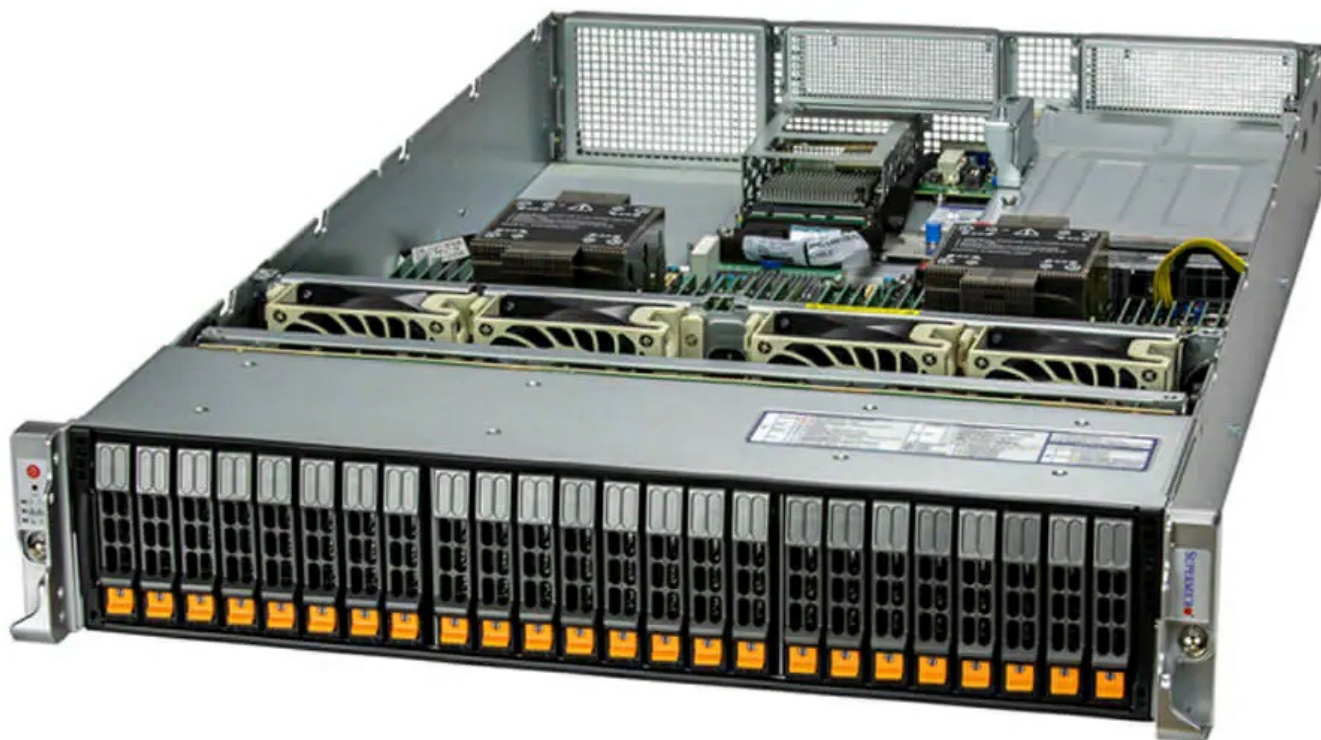
Отправьте запрос на коммерческое предложение SUPERMICRO и получите индивидуальные цены и сроки поставки.  
Серверы 1u, 2u, рабочие станции, системы хранения данных, серверные платформы, GPU-системы, BigTwin, SuperBlade

Тел: +7 499 110-81-61 | Email: [sale@supermicro-russia.ru](mailto:sale@supermicro-russia.ru) | <https://supermicro-russia.ru>

Запросите персональное коммерческое предложение на SUPERMICRO - наши менеджеры ответят в течение 1 часа

Тел: +7 499 110-81-61 | Email: [sale@supermicro-russia.ru](mailto:sale@supermicro-russia.ru) | <https://supermicro-russia.ru>

## Фото Сервер Supermicro SYS-220H-TN24R

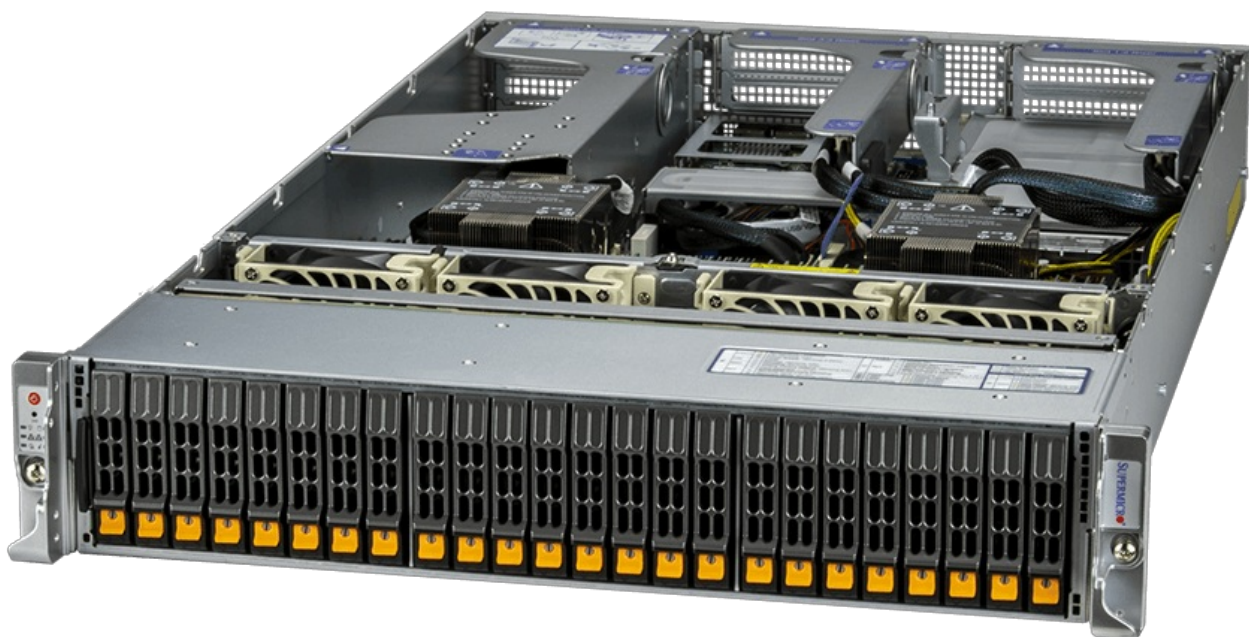


Отправьте запрос на коммерческое предложение SUPERMICRO и получите индивидуальные цены и сроки поставки.  
Серверы 1u, 2u, рабочие станции, системы хранения данных, серверные платформы, GPU-системы, BigTwin, SuperBlade

Тел: +7 499 110-81-61 | Email: [sale@supermicro-russia.ru](mailto:sale@supermicro-russia.ru) | <https://supermicro-russia.ru>

**Запросите персональное коммерческое предложение на SUPERMICRO - наши менеджеры ответят в течение 1 часа**

Тел: +7 499 110-81-61 | Email: [sale@supermicro-russia.ru](mailto:sale@supermicro-russia.ru) | <https://supermicro-russia.ru>



Отправьте запрос на коммерческое предложение SUPERMICRO и получите индивидуальные цены и сроки поставки.  
Серверы 1u, 2u, рабочие станции, системы хранения данных, серверные платформы, GPU-системы, BigTwin, SuperBlade

Тел: +7 499 110-81-61 | Email: [sale@supermicro-russia.ru](mailto:sale@supermicro-russia.ru) | <https://supermicro-russia.ru>

**Запросите персональное коммерческое предложение на SUPERMICRO - наши менеджеры ответят в течение 1 часа**

Тел: +7 499 110-81-61 | Email: [sale@supermicro-russia.ru](mailto:sale@supermicro-russia.ru) | <https://supermicro-russia.ru>

*(Angled View – System)*



24x 2.5" Hot-swap NVMe/SAS3/SATA3 Drive Bays

Отправьте запрос на коммерческое предложение SUPERMICRO и получите индивидуальные цены и сроки поставки.  
Серверы 1u, 2u, рабочие станции, системы хранения данных, серверные платформы, GPU-системы, BigTwin, SuperBlade

Тел: +7 499 110-81-61 | Email: [sale@supermicro-russia.ru](mailto:sale@supermicro-russia.ru) | <https://supermicro-russia.ru>

**Запросите персональное коммерческое предложение на SUPERMICRO - наши менеджеры ответят в течение 1 часа**

Тел: +7 499 110-81-61 | Email: [sale@supermicro-russia.ru](mailto:sale@supermicro-russia.ru) | <https://supermicro-russia.ru>

(Front View – System)



Slot	Description
0 – 11	2.5" Hot-swap NVMe/SAS3/SATA3 Drive Bays (NVMe from CPU1)*
12 – 23	2.5" Hot-swap NVMe/SAS3/SATA3 Drive Bays (NVMe from CPU2)*

\*NVMe, SAS3, or SATA3 support requires additional parts in optional parts list

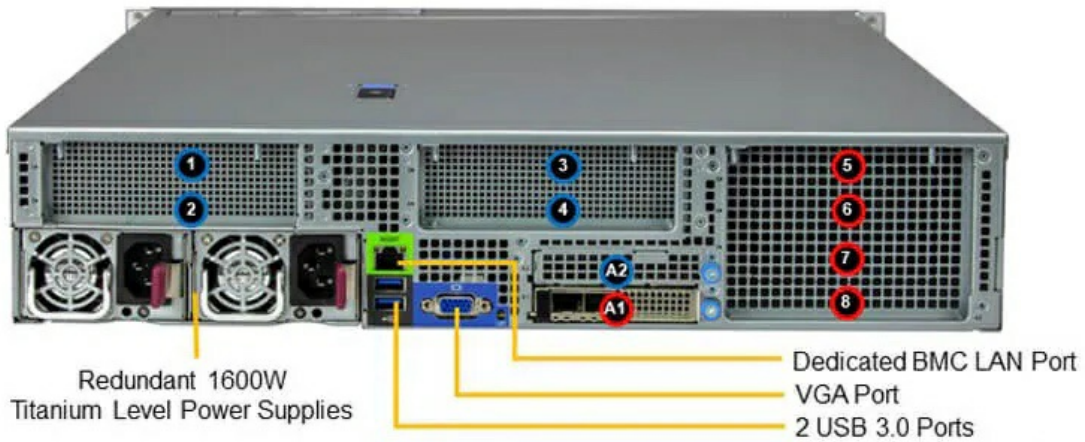
Отправьте запрос на коммерческое предложение SUPERMICRO и получите индивидуальные цены и сроки поставки.  
Серверы 1u, 2u, рабочие станции, системы хранения данных, серверные платформы, GPU-системы, BigTwin, SuperBlade

Тел: +7 499 110-81-61 | Email: [sale@supermicro-russia.ru](mailto:sale@supermicro-russia.ru) | <https://supermicro-russia.ru>

# Запросите персональное коммерческое предложение на SUPERMICRO - наши менеджеры ответят в течение 1 часа

Тел: +7 499 110-81-61 | Email: [sale@supermicro-russia.ru](mailto:sale@supermicro-russia.ru) | <https://supermicro-russia.ru>

(Rear View – System)



Slot Description			
	Option 1*	Option 2*	Option 3*
1	PCI-E 4.0 x8 (in x16)	PCI-E 4.0 x16	2x Hot-Swap 2.5" NVMe Drive Bays (CPU 1)
2	PCI-E 4.0 x8 (in x16)	---	

Slot Description			
	Option 1*	Option 2*	Option 3*
3	PCI-E 4.0 x8 (in x16)	PCI-E 4.0 x16	2x Hot-Swap 2.5" NVMe Drive Bays (CPU 2)
4	PCI-E 4.0 x8 (in x16)	---	

\*Requires additional parts in optional parts list

Slot Description			
	Option 1*	Option 2*	Option 3*
5	PCI-E 4.0 x8 (in x16)	PCI-E 4.0 x16	PCI-E 4.0 x16
6	PCI-E 4.0 x8 (in x16)	---	---
7	PCI-E 4.0 x8 (in x16)	PCI-E 4.0 x8 (in x16)	PCI-E 4.0 x16
8	PCI-E 4.0 x8 (in x16)	PCI-E 4.0 x8 (in x16)	---

Slot Description	
A1	AIOM / OCP NIC 3.0 Slot
A2	(Optional) AIOM / OCP NIC 3.0 Slot*

CPU1 ■ CPU2 ■

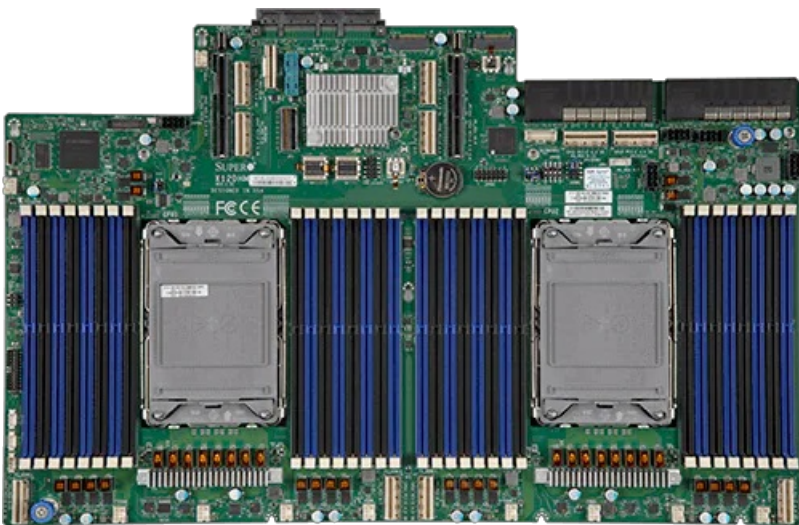
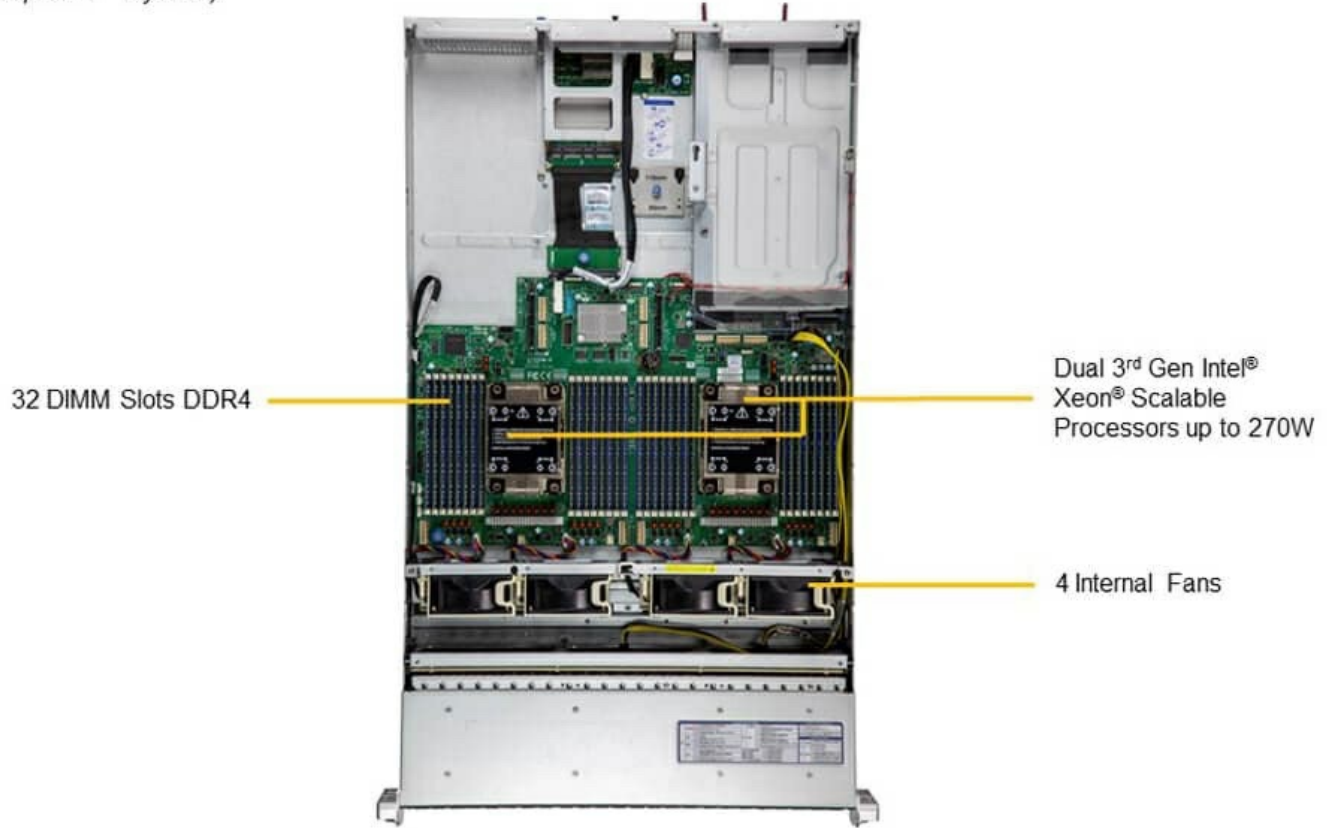
Отправьте запрос на коммерческое предложение SUPERMICRO и получите индивидуальные цены и сроки поставки. Серверы 1u, 2u, рабочие станции, системы хранения данных, серверные платформы, GPU-системы, BigTwin, SuperBlade

Тел: +7 499 110-81-61 | Email: [sale@supermicro-russia.ru](mailto:sale@supermicro-russia.ru) | <https://supermicro-russia.ru>

**Запросите персональное коммерческое предложение на SUPERMICRO - наши менеджеры ответят в течение 1 часа**

Тел: +7 499 110-81-61 | Email: [sale@supermicro-russia.ru](mailto:sale@supermicro-russia.ru) | <https://supermicro-russia.ru>

*(Top View – System)*



Отправьте запрос на коммерческое предложение SUPERMICRO и получите индивидуальные цены и сроки поставки. Серверы 1u, 2u, рабочие станции, системы хранения данных, серверные платформы, GPU-системы, BigTwin, SuperBlade

Тел: +7 499 110-81-61 | Email: [sale@supermicro-russia.ru](mailto:sale@supermicro-russia.ru) | <https://supermicro-russia.ru>