

Запросите персональное коммерческое предложение на SUPERMICRO - наши менеджеры ответят в течение 1 часа

Тел: +7 499 110-81-61 | Email: sale@supermicro-russia.ru | <https://supermicro-russia.ru>

Техническое описание и характеристики GPU-сервер Supermicro SYS-221GE-TNHT-LCC (SYS-221GE-TNHT-LCC)



Получить коммерческое предложение

Ответим в течение 15 минут. Подготовим стоимость и сроки поставки.

Отправьте запрос на коммерческое предложение SUPERMICRO и получите индивидуальные цены и сроки поставки. Серверы 1u, 2u, рабочие станции, системы хранения данных, серверные платформы, GPU-системы, BigTwin, SuperBlade

Тел: +7 499 110-81-61 | Email: sale@supermicro-russia.ru | <https://supermicro-russia.ru>

Запросите персональное коммерческое предложение на SUPERMICRO - наши менеджеры ответят в течение 1 часа

Тел: +7 499 110-81-61 | Email: sale@supermicro-russia.ru | <https://supermicro-russia.ru>

Оглавление

Описание SYS-221GE-TNHT-LCC

Характеристики товара

Фото SYS-221GE-TNHT-LCC

Отправьте запрос на коммерческое предложение SUPERMICRO и получите индивидуальные цены и сроки поставки.
Серверы 1u, 2u, рабочие станции, системы хранения данных, серверные платформы, GPU-системы, BigTwin, SuperBlade

Тел: +7 499 110-81-61 | Email: sale@supermicro-russia.ru | <https://supermicro-russia.ru>

Запросите персональное коммерческое предложение на SUPERMICRO - наши менеджеры ответят в течение 1 часа

Тел: +7 499 110-81-61 | Email: sale@supermicro-russia.ru | <https://supermicro-russia.ru>

Описание GPU-сервер Supermicro SYS-221GE-TNHT-LCC

Supermicro SYS-221GE-TNHT-LCC — это 2U жидкостно-охлаждаемый сервер для высокопроизводительных вычислений и задач ускоренного ИИ. Платформа рассчитана на установку четырех GPU NVIDIA HGX H100 или H200 в формате SXM и ориентирована на сценарии, где важны плотность размещения, высокая пропускная способность обмена между GPU и стабильная работа под длительной нагрузкой. Сервер построен на базе интегрированной платы Super X13DEG-R и предназначен для поставки как полностью собранная система с заранее определенным составом компонентов.

Корпус выполнен в форм-факторе 2U rackmount, что позволяет использовать систему в стойке и сохранять баланс между вычислительной плотностью и удобством обслуживания. В конструкции предусмотрены прямое жидкостное охлаждение CPU и GPU, а также резервированные источники питания, что делает платформу подходящей для круглосуточной эксплуатации в дата-центрах и корпоративной инфраструктуре.

Функциональные возможности SYS-221GE-TNHT-LCC

- Поддержка 4 встроенных GPU NVIDIA SXM HGX H100 4-GPU (80 GB) с возможностью конфигурации под H200 4-GPU.
- Связь GPU между собой через NVIDIA NVLink для повышения скорости обмена данными.
- Интерфейс CPU-to-GPU через PCIe 5.0 x16.
- Поддержка двух процессоров Intel Xeon Scalable 5-го или 4-го поколения в исполнении Dual Socket E (LGA-4677).
- До 56 ядер / 112 потоков на процессор и до 112.5 MB кэша на CPU.
- Поддержка CPU с TDP до 350 W при жидкостном охлаждении.
- 32 слота DIMM и 16 каналов памяти, до 8 TB DDR5 ECC RDIMM/LRDIMM на скорости до 5600 MT/s.
- Два встроенных порта 10GbE RJ45 на контроллере Intel X710-AT2.
- Одна VGA-панель для видеовывода.
- Поддержка двух M.2 NVMe только для загрузочного накопителя.
- 4 hot-swap отсека 2.5" для NVMe/SATA3 накопителей.
- 4 PCIe Gen 5.0 x16 LP слота расширения.
- Два резервируемых блока питания 5250 W по схеме 1+1.

Технические особенности

- Жидкостное охлаждение Direct-To-Chip для CPU и GPU.
- 4 мощных вентилятора с регулировкой скорости и тахометрическим контролем.
- BIOS AMI на 32 MB SPI Flash EEPROM.
- Аппаратная защита на базе TPM 2.0 и Silicon Root of Trust, соответствующая NIST 800-193.
- Поддержка криптографически подписанной прошивки, Secure Boot, Secure Firmware Updates и Automatic Firmware Recovery.
- Поддержка Remote Attestation, Runtime BMC Protections и System Lockdown.

Отправьте запрос на коммерческое предложение SUPERMICRO и получите индивидуальные цены и сроки поставки. Серверы 1u, 2u, рабочие станции, системы хранения данных, серверные платформы, GPU-системы, BigTwin, SuperBlade

Тел: +7 499 110-81-61 | Email: sale@supermicro-russia.ru | <https://supermicro-russia.ru>

Запросите персональное коммерческое предложение на SUPERMICRO - наши менеджеры ответят в течение 1 часа

Тел: +7 499 110-81-61 | Email: sale@supermicro-russia.ru | <https://supermicro-russia.ru>

- Мониторинг CPU-ядер, напряжений чипсета и памяти, а также температуры корпуса и работы вентиляторов.
- Энергосберегающее и управляющее поведение при восстановлении питания: включение после возврата АС и поддержка ACPI Power Management.
- Высота корпуса 3.5" (89 mm), ширина 17.2" (437 mm), глубина 32.7" (830.3 mm).
- Размер упаковки 11" x 22.5" x 45.5".
- Вес нетто около 81.5 lb, вес брутто около 101.5 lb.

Применение

- Высокопроизводительные вычисления и обучение моделей искусственного интеллекта.
- Промышленная автоматизация и задачи мониторинга производственных процессов.
- Медицинские и исследовательские вычисления, включая healthcare-сценарии.
- Разговорный ИИ, аналитика данных, business intelligence и финансовые расчеты.
- Задачи drug discovery, климатического и погодного моделирования.

Совместимость

- Интегрированная системная плата Super X13DEG-R.
- Поддержка 5th Gen Intel Xeon и 4th Gen Intel Xeon Scalable процессоров.
- Поддержка NVIDIA HGX H100 4-GPU и H200 4-GPU.
- Поддержка DDR5 ECC RDIMM/LRDIMM.
- Совместимость с SuperCloud Composer, Supermicro Server Manager, Supermicro Update Manager, Supermicro SuperDoctor 5, Super Diagnostics Offline, Supermicro Thin-Agent Service и SuperServer Automation Assistant.

Монтаж и эксплуатация

- Система предназначена для стойкового монтажа в формате 2U.
- Поставляется как полностью собранный сервер, а не как набор отдельных узлов.
- Для конфигурации указан минимум 2 CPU, минимум 1 TB памяти для варианта HGX H100 4-GPU, минимум 1 устройство хранения и 1 NIC на IO board.
- Для сервиса рекомендован OSNBD3.

Комплектация

- Серверная система SYS-221GE-TNHT-LCC.
- Интегрированная плата Super X13DEG-R.
- Корпус CSE-228G2TS-R5K25P.
- Установленные GPU-узлы и компоненты охлаждения согласно системной конфигурации.

Отправьте запрос на коммерческое предложение SUPERMICRO и получите индивидуальные цены и сроки поставки.
Серверы 1u, 2u, рабочие станции, системы хранения данных, серверные платформы, GPU-системы, BigTwin, SuperBlade

Тел: +7 499 110-81-61 | Email: sale@supermicro-russia.ru | <https://supermicro-russia.ru>

Запросите персональное коммерческое предложение на SUPERMICRO - наши менеджеры ответят в течение 1 часа

Тел: +7 499 110-81-61 | Email: sale@supermicro-russia.ru | <https://supermicro-russia.ru>

Упаковка и маркировка

- Маркировка модели: SYS-221GE-TNHT-LCC.
- Упаковочный размер: 11" (H) x 22.5" (W) x 45.5" (D).

Эксплуатационные параметры

- Питание от двух резервируемых блоков питания 5250 W (1+1).
- Блоки питания Titanium Level с эффективностью 96%.
- Входное напряжение 200-240 Vac, частота 50-60 Hz.
- Выходная шина +12V с максимальным током 125 A.
- 12V SB с максимальным током 4 A.

Логистические данные

- Вес нетто: около 81.5 lb.
- Вес брутто: около 101.5 lb.
- Сервер относится к категории полностью собранных систем для поставки в готовом виде.

Отправьте запрос на коммерческое предложение SUPERMICRO и получите индивидуальные цены и сроки поставки.
Серверы 1u, 2u, рабочие станции, системы хранения данных, серверные платформы, GPU-системы, BigTwin, SuperBlade

Тел: +7 499 110-81-61 | Email: sale@supermicro-russia.ru | <https://supermicro-russia.ru>

Запросите персональное коммерческое предложение на SUPERMICRO - наши менеджеры ответят в течение 1 часа

Тел: +7 499 110-81-61 | Email: sale@supermicro-russia.ru | <https://supermicro-russia.ru>

Характеристики GPU-сервер Supermicro SYS-221GE-TNHT-LCC

Питание	
Выходная линия	+12 В Max 125 А / 12 В SB Max 4 А
Входное напряжение	200-240 Vac
Эффективность БП	Titanium Level (96%)
Частота питания	50-60 Hz
Мощность БП	2 x 5250 Вт (1+1) redundant power supplies
Конфигурации питания	Power-on mode for AC power recovery, ACPI Power Management
Видео и графика	
Поддерживаемые GPU	NVIDIA SXM HGX H100 4-GPU (80 ГБ), H200 4-GPU
Видео	1 VGA port
Совместимость	
Материнская плата	Super X13DEG-R
Процессорная подсистема	
Сокет процессора	Dual Socket E (LGA-4677)
TDP CPU	До 350 Вт (Liquid Cooled)
Максимальное количество ядер	До 56C/112T на CPU
Поддерживаемые процессоры	5th Gen Intel Xeon Scalable, 4th Gen Intel Xeon Scalable
Кэш	До 112.5 MB на CPU

Отправьте запрос на коммерческое предложение SUPERMICRO и получите индивидуальные цены и сроки поставки. Серверы 1u, 2u, рабочие станции, системы хранения данных, серверные платформы, GPU-системы, BigTwin, SuperBlade

Тел: +7 499 110-81-61 | Email: sale@supermicro-russia.ru | <https://supermicro-russia.ru>

Запросите персональное коммерческое предложение на SUPERMICRO - наши менеджеры ответят в течение 1 часа

Тел: +7 499 110-81-61 | Email: sale@supermicro-russia.ru | <https://supermicro-russia.ru>

Размеры и физические параметры

Габариты упаковки 11" x 22.5" x 45.5"

Форм-фактор 2U Rackmount

Высота 3.5" (89 мм)

Вес брутто 101.5 lb

Ширина 17.2" (437 мм)

Вес нетто 81.5 lb

Глубина 32.7" (830.3 мм)

Слоты расширения и шины

Максимальное количество GPU 4 onboard GPUs

CPU-GPU интерконнект PCIe 5.0 x 16 CPU-to-GPU

GPU-GPU интерконнект NVIDIA NVLink

Слоты расширения 4 PCIe Gen 5.0 x 16 LP

Комплектация

Минимальная конфигурация поставки Minimum 2 CPUs, min 1 TB memory for HGX H100 4-GPU, 1 storage device, 1 NIC included in IO board

Охлаждение и вентиляция

Охлаждение Direct-To-Chip Liquid Cooling; 4 heavy duty fans

Мониторинг вентиляторов Fans with tachometer monitoring; PWM fan connectors; status monitor for speed control

Отправьте запрос на коммерческое предложение SUPERMICRO и получите индивидуальные цены и сроки поставки. Серверы 1u, 2u, рабочие станции, системы хранения данных, серверные платформы, GPU-системы, BigTwin, SuperBlade

Тел: +7 499 110-81-61 | Email: sale@supermicro-russia.ru | <https://supermicro-russia.ru>

Запросите персональное коммерческое предложение на SUPERMICRO - наши менеджеры ответят в течение 1 часа

Тел: +7 499 110-81-61 | Email: sale@supermicro-russia.ru | <https://supermicro-russia.ru>

Идентификаторы

Артикул производителя SYS-221GE-TNHT-LCC

SKU SYS-221GE-TNHT-LCC

Модель SYS-221GE-TNHT-LCC

Бренд Supermicro

Сеть и интерфейсы

Сетевые интерфейсы 2 x RJ-45 10 Гбит/с, Intel X710-AT2

Управление и удаленный доступ

BIOS AMI 32 MB SPI Flash EEPROM

ПО управления SuperCloud Composer, Supermicro Server Manager (SSM), Supermicro Update Manager (SUM), Supermicro SuperDoctor 5 (SD5), Super Diagnostics Offline (SDO), Supermicro Thin-Agent Service (TAS), SuperServer Automation Assistant (SAA)

Мониторинг и индикация

Мониторинг CPU 8+4 Phase-switching voltage regulator; monitors CPU cores, chipset voltages, memory

Мониторинг температуры Monitoring for CPU and chassis environment; thermal control for fan connectors

Сертификация и стандарты

Безопасность TPM 2.0, Silicon Root of Trust, NIST 800-193 Compliant, Cryptographically Signed Firmware, Secure Boot, Secure Firmware Updates, Automatic Firmware Recovery, Remote Attestation, Runtime BMC Protections, System Lockdown

Отправьте запрос на коммерческое предложение SUPERMICRO и получите индивидуальные цены и сроки поставки. Серверы 1u, 2u, рабочие станции, системы хранения данных, серверные платформы, GPU-системы, BigTwin, SuperBlade

Тел: +7 499 110-81-61 | Email: sale@supermicro-russia.ru | <https://supermicro-russia.ru>

Запросите персональное коммерческое предложение на SUPERMICRO - наши менеджеры ответят в течение 1 часа

Тел: +7 499 110-81-61 | Email: sale@supermicro-russia.ru | <https://supermicro-russia.ru>

Оперативная память

Напряжение памяти 1.1 В

Частота памяти До 5600 MT/s

Тип памяти DDR5 ECC RDIMM/LRDIMM

Слоты памяти 32 DIMM slots / 16 channels

Максимальный объем памяти До 8 ТБ

Назначение и классификация

Тип товара GPU-сервер

Назначение HPC, AI/Deep Learning, промышленная автоматизация, healthcare, conversational AI, business intelligence, drug discovery, climate and weather modeling, finance & economics

Линейка SuperServer

Накопители и хранение данных

Отсеки для накопителей 2 M.2 NVMe for boot drive only; 4 x 2.5" hot-swap NVMe/SATA3 drive bays

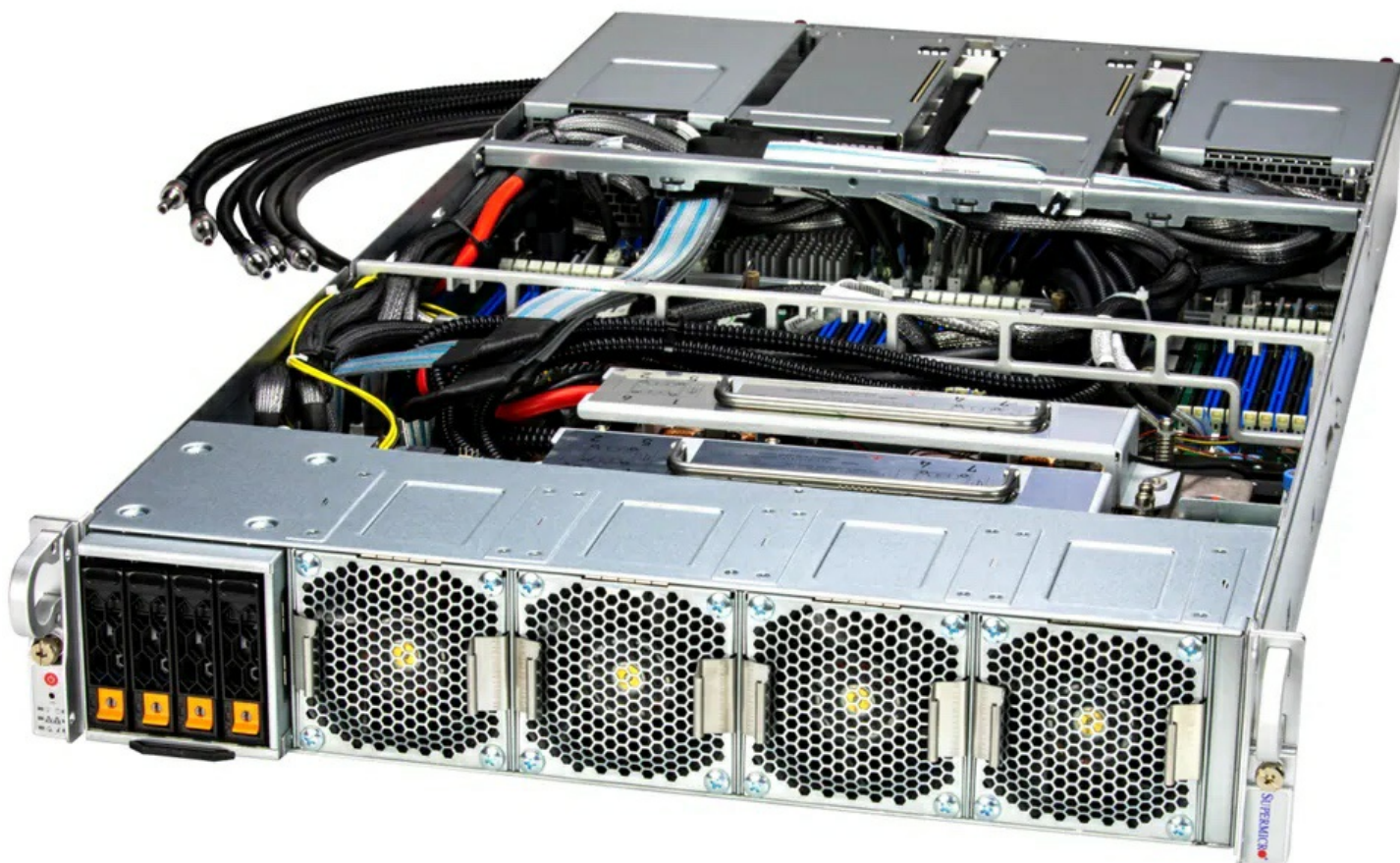
Отправьте запрос на коммерческое предложение SUPERMICRO и получите индивидуальные цены и сроки поставки. Серверы 1u, 2u, рабочие станции, системы хранения данных, серверные платформы, GPU-системы, BigTwin, SuperBlade

Тел: +7 499 110-81-61 | Email: sale@supermicro-russia.ru | <https://supermicro-russia.ru>

Запросите персональное коммерческое предложение на SUPERMICRO - наши менеджеры ответят в течение 1 часа

Тел: +7 499 110-81-61 | Email: sale@supermicro-russia.ru | <https://supermicro-russia.ru>

Фото GPU-сервер Supermicro SYS-221GE-TNHT-LCC



Отправьте запрос на коммерческое предложение SUPERMICRO и получите индивидуальные цены и сроки поставки.
Серверы 1u, 2u, рабочие станции, системы хранения данных, серверные платформы, GPU-системы, BigTwin, SuperBlade

Тел: +7 499 110-81-61 | Email: sale@supermicro-russia.ru | <https://supermicro-russia.ru>

Запросите персональное коммерческое предложение на SUPERMICRO - наши менеджеры ответят в течение 1 часа

Тел: +7 499 110-81-61 | Email: sale@supermicro-russia.ru | <https://supermicro-russia.ru>

(Angled View – System)



4 Hot-swap 2.5" NVMe/SATA3 Drive Bays

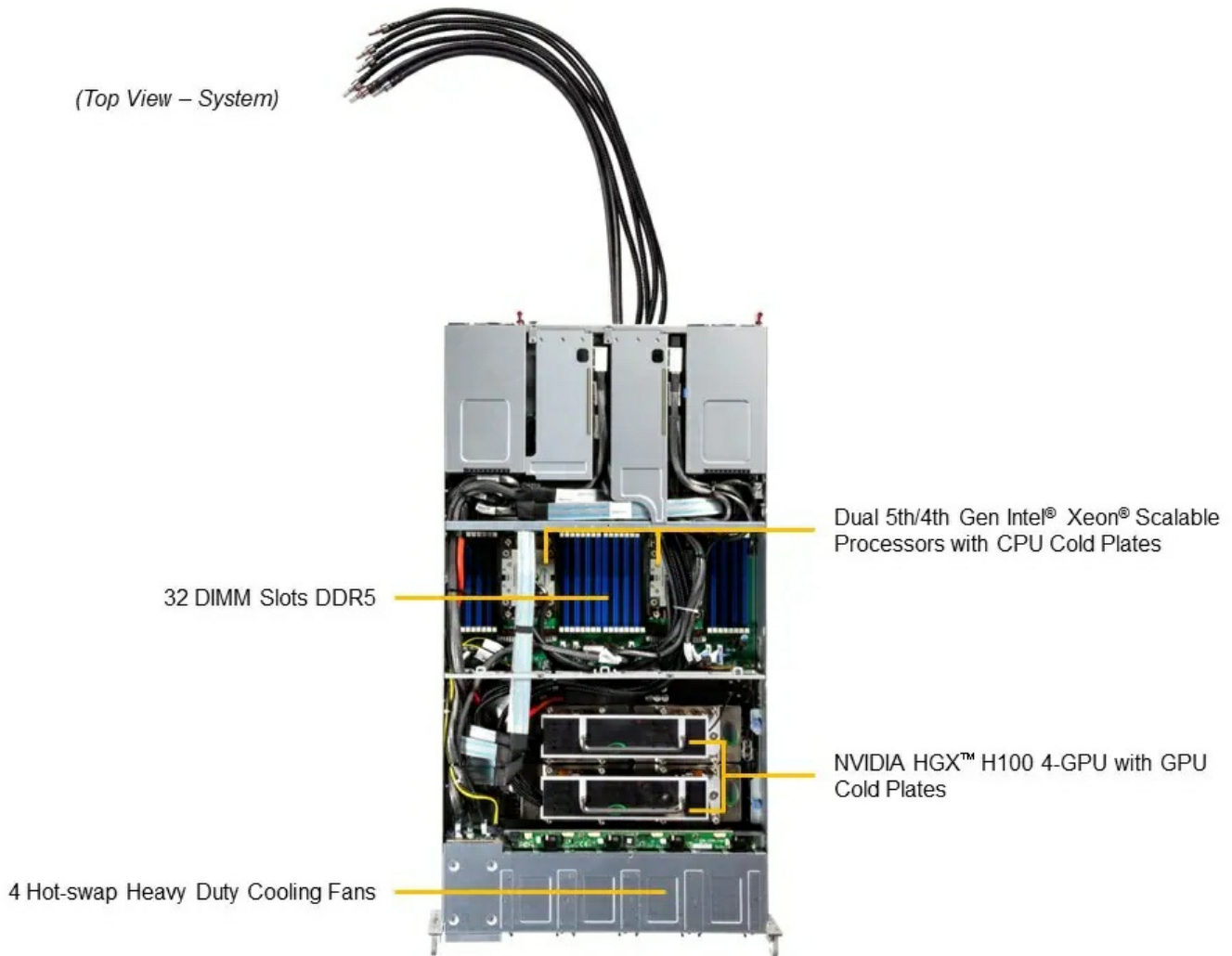
Отправьте запрос на коммерческое предложение SUPERMICRO и получите индивидуальные цены и сроки поставки.
Серверы 1u, 2u, рабочие станции, системы хранения данных, серверные платформы, GPU-системы, BigTwin, SuperBlade

Тел: +7 499 110-81-61 | Email: sale@supermicro-russia.ru | <https://supermicro-russia.ru>

Запросите персональное коммерческое предложение на SUPERMICRO - наши менеджеры ответят в течение 1 часа

Тел: +7 499 110-81-61 | Email: sale@supermicro-russia.ru | <https://supermicro-russia.ru>

(Top View – System)



Отправьте запрос на коммерческое предложение SUPERMICRO и получите индивидуальные цены и сроки поставки. Серверы 1u, 2u, рабочие станции, системы хранения данных, серверные платформы, GPU-системы, BigTwin, SuperBlade

Тел: +7 499 110-81-61 | Email: sale@supermicro-russia.ru | <https://supermicro-russia.ru>

Запросите персональное коммерческое предложение на SUPERMICRO - наши менеджеры ответят в течение 1 часа

Тел: +7 499 110-81-61 | Email: sale@supermicro-russia.ru | <https://supermicro-russia.ru>

(Front View – System)



Drive Bay	Description
0 – 3	4 Hot-swap 2.5" NVMe/SATA3 Drive Bays

Отправьте запрос на коммерческое предложение SUPERMICRO и получите индивидуальные цены и сроки поставки. Серверы 1u, 2u, рабочие станции, системы хранения данных, серверные платформы, GPU-системы, BigTwin, SuperBlade

Тел: +7 499 110-81-61 | Email: sale@supermicro-russia.ru | <https://supermicro-russia.ru>

Запросите персональное коммерческое предложение на SUPERMICRO - наши менеджеры ответят в течение 1 часа

Тел: +7 499 110-81-61 | Email: sale@supermicro-russia.ru | <https://supermicro-russia.ru>

(Rear View – System)

Redundant 5250W Titanium Level Power Supplies



	Slot Description
1 - 4	PCIe 5.0 x16 LP

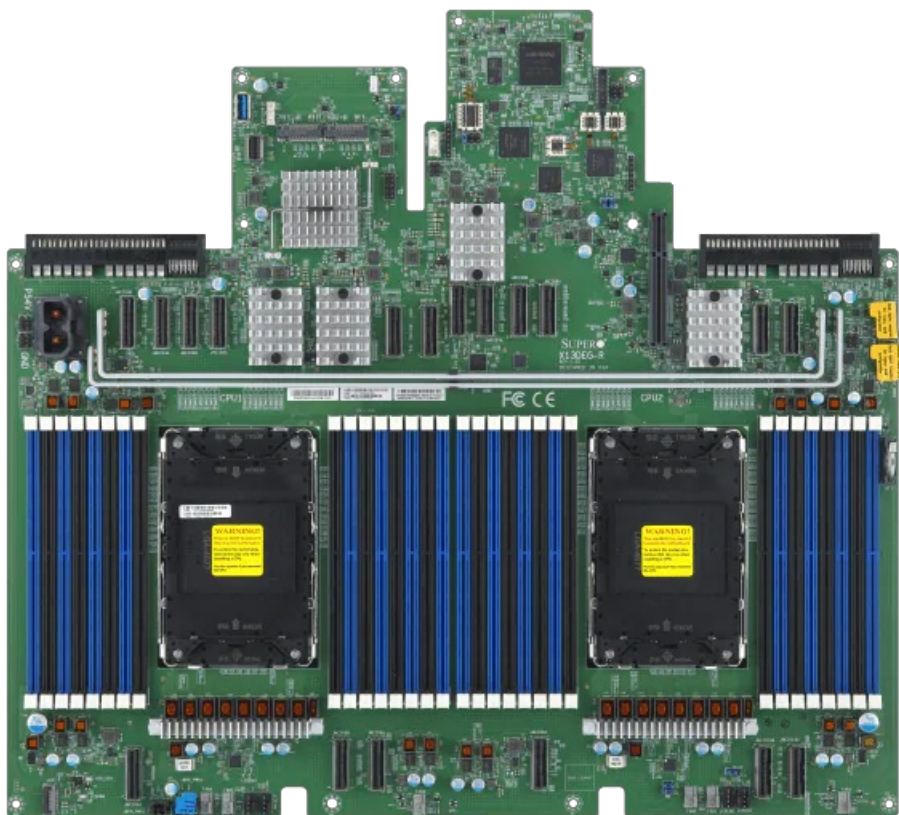
CPU1 ■ CPU2 ■

Отправьте запрос на коммерческое предложение SUPERMICRO и получите индивидуальные цены и сроки поставки.
Серверы 1u, 2u, рабочие станции, системы хранения данных, серверные платформы, GPU-системы, BigTwin, SuperBlade

Тел: +7 499 110-81-61 | Email: sale@supermicro-russia.ru | <https://supermicro-russia.ru>

Запросите персональное коммерческое предложение на SUPERMICRO - наши менеджеры ответят в течение 1 часа

Тел: +7 499 110-81-61 | Email: sale@supermicro-russia.ru | <https://supermicro-russia.ru>



Отправьте запрос на коммерческое предложение SUPERMICRO и получите индивидуальные цены и сроки поставки.
Серверы 1u, 2u, рабочие станции, системы хранения данных, серверные платформы, GPU-системы, BigTwin, SuperBlade

Тел: +7 499 110-81-61 | Email: sale@supermicro-russia.ru | <https://supermicro-russia.ru>