

Запросите персональное коммерческое предложение на SUPERMICRO - наши менеджеры ответят в течение 1 часа

Тел: +7 499 110-81-61 | Email: sale@supermicro-russia.ru | <https://supermicro-russia.ru>

Техническое описание и характеристики Сервер Supermicro SYS-221P-C9R (SYS-221P-C9R)



Получить коммерческое предложение

Ответим в течение 15 минут. Подготовим стоимость и сроки поставки.

Отправьте запрос на коммерческое предложение SUPERMICRO и получите индивидуальные цены и сроки поставки.
Серверы 1u, 2u, рабочие станции, системы хранения данных, серверные платформы, GPU-системы, BigTwin, SuperBlade

Тел: +7 499 110-81-61 | Email: sale@supermicro-russia.ru | <https://supermicro-russia.ru>

Запросите персональное коммерческое предложение на SUPERMICRO - наши менеджеры ответят в течение 1 часа

Тел: +7 499 110-81-61 | Email: sale@supermicro-russia.ru | <https://supermicro-russia.ru>

Оглавление

Описание SYS-221P-C9R

Характеристики товара

Фото SYS-221P-C9R

Отправьте запрос на коммерческое предложение SUPERMICRO и получите индивидуальные цены и сроки поставки.
Серверы 1u, 2u, рабочие станции, системы хранения данных, серверные платформы, GPU-системы, BigTwin, SuperBlade

Тел: +7 499 110-81-61 | Email: sale@supermicro-russia.ru | <https://supermicro-russia.ru>

Запросите персональное коммерческое предложение на SUPERMICRO - наши менеджеры ответят в течение 1 часа

Тел: +7 499 110-81-61 | Email: sale@supermicro-russia.ru | <https://supermicro-russia.ru>

Описание Сервер Supermicro SYS-221P-C9R

Supermicro SYS-221P-C9R — это 2U rackmount сервер для корпоративных и вычислительно нагруженных задач. Платформа относится к линейке Mainstream и построена на базе материнской платы Super X13DEI и шасси CSE-213BTS-R1K23LPBP3-1. Конфигурация ориентирована на виртуализацию, корпоративные серверные сценарии, обслуживание приложений и данных, а также вычислительно интенсивные нагрузки.

Система использует двухсокетную платформу Socket E (LGA-4677) и поддерживает процессоры 5th Gen Intel Xeon Scalable и 4th Gen Intel Xeon Scalable. Для памяти предусмотрено 16 слотов DIMM, максимальный объем до 4 ТБ DDR5-5600 ECC Registered RDIMM при конфигурации 1DPC. Номинальное напряжение памяти составляет 1.1 В.

Функциональные возможности SYS-221P-C9R

Сервер рассчитан на установку серверных процессоров Intel Xeon Scalable с воздушным охлаждением и заявленным TDP до 300 Вт. Платформа поддерживает высокую плотность оперативной памяти, набор интерфейсов ввода-вывода, возможность аппаратного резервирования питания и функции защиты уровня платформы. В конфигурации предусмотрены 5 PCIe 5.0 слотов, из них 4 x16 Low Profile и 1 x8 Low Profile, что позволяет расширять систему контроллерами, сетевыми адаптерами и другими картами расширения.

Хранилище организовано через 16 hot-swap отсеков 2.5 дюйма. Из них 8 отсекам соответствует поддержка SAS RAID, а 8 отсекам — поддержка SATA. Указаны уровни RAID 0, 1, 5, 6, 10, 50 и 60. На плате присутствуют 2 RJ45 1GbE для сетевого подключения, а также отдельный 1 RJ45 1 GbE dedicated BMC LAN порт для управления. Для локального подключения доступны 2 USB 2.0 спереди, 4 USB 3.0 сзади, один VGA-порт, один COM-порт спереди, один COM-порт сзади, 2 SuperDOM порта и встроенный TPM.

Технические особенности

- Двухсокетная архитектура Socket E (LGA-4677).
- Поддержка процессоров 5th Gen Intel Xeon Scalable и 4th Gen Intel Xeon Scalable.
- Поддержка CPU с TDP до 300 Вт при воздушном охлаждении.
- 16 слотов DIMM, до 4 ТБ памяти DDR5-5600/4800 ECC Registered RDIMM.
- Напряжение памяти 1.1 В.
- 5 слотов расширения PCIe 5.0: 4 x16 LP и 1 x8 LP.
- 16 hot-swap отсеков 2.5 дюйма.
- 8 отсекам доступна поддержка SAS RAID, 8 отсекам доступна поддержка SATA.
- Поддержка RAID 0, 1, 5, 6, 10, 50, 60.
- 2 RJ45 1GbE для сетевых подключений.
- 1 RJ45 1 GbE dedicated BMC LAN порт.
- 2 USB 2.0 спереди и 4 USB 3.0 сзади.
- 1 VGA-порт.

Отправьте запрос на коммерческое предложение SUPERMICRO и получите индивидуальные цены и сроки поставки. Серверы 1u, 2u, рабочие станции, системы хранения данных, серверные платформы, GPU-системы, BigTwin, SuperBlade

Тел: +7 499 110-81-61 | Email: sale@supermicro-russia.ru | <https://supermicro-russia.ru>

Запросите персональное коммерческое предложение на SUPERMICRO - наши менеджеры ответят в течение 1 часа

Тел: +7 499 110-81-61 | Email: sale@supermicro-russia.ru | <https://supermicro-russia.ru>

- 1 COM-порт спереди и 1 COM-порт сзади.
- 2 SuperDOM порта.
- 1 встроенный TPM.
- BIOS AMI 32MB SPI Flash EEPROM.
- Поддержка ACPI/APM Power Management.
- TPM 2.0 и Silicon Root of Trust с соответствием NIST 800-193.
- Cryptographically Signed Firmware, Secure Boot, Secure Firmware Updates, Automatic Firmware Recovery, Remote Attestation, Runtime BMC Protections, System Lockdown.
- Мониторинг CPU cores, chipset voltages, memory, fan tachometer, PWM fan connectors и температуры CPU/chassis.
- 2U rackmount форм-фактор.
- Цвет корпуса: черный.
- Габариты: 3.5 дюйма (89 мм) высота, 17.2 дюйма (437 мм) ширина, 24.8 дюйма (630 мм) глубина.
- Размер упаковки: 11 дюймов (H) x 29 дюймов (W) x 38.7 дюймов (D).
- Вес нетто: 38 lbs (17.4 kg), вес брутто: 63 lbs (28.8 kg).
- Стандартная конфигурация включает материнскую плату Super X13DEI, шасси CSE-213BTS-R1K23LPBP3-1 и rail set для 2U/3U 17.2"W rack.
- Поддерживаются программные средства управления SuperCloud Composer, Supermicro Server Manager (SSM), Supermicro Update Manager (SUM), Supermicro SuperDoctor 5 (SD5), Super Diagnostics Offline (SDO), Supermicro Thin-Agent Service (TAS) и SuperServer Automation Assistant (SAA).

Применение

- Виртуализация.
- Корпоративный сервер.
- Обслуживание приложений и данных.
- Вычислительно интенсивные задачи.

Совместимость

- Совместим с процессорами 4th Gen Intel Xeon Scalable и 5th Gen Intel Xeon Scalable для Socket E (LGA-4677).
- Поддерживает модули DDR5 ECC Registered RDIMM.
- Для расширения подходит установка карт PCIe 5.0.
- Использует встроенную плату Super X13DEI.

Монтаж и эксплуатация

Система выполнена в формате 2U rackmount и рассчитана на установку в стойку. Для монтажа предусмотрен комплект направляющих для 2U и 3U шасси с адаптером под стойки с круглыми отверстиями. При эксплуатации используются функции контроля температуры, вентиляторов и ключевых параметров платформы, а также механизмы аппаратной безопасности и защищенной прошивки.

Отправьте запрос на коммерческое предложение SUPERMICRO и получите индивидуальные цены и сроки поставки.
Серверы 1u, 2u, рабочие станции, системы хранения данных, серверные платформы, GPU-системы, BigTwin, SuperBlade

Тел: +7 499 110-81-61 | Email: sale@supermicro-russia.ru | <https://supermicro-russia.ru>

Запросите персональное коммерческое предложение на SUPERMICRO - наши менеджеры ответят в течение 1 часа

Тел: +7 499 110-81-61 | Email: sale@supermicro-russia.ru | <https://supermicro-russia.ru>

Ограничения и условия использования

- Максимальный TDP процессоров ограничен 300 Вт при воздушном охлаждении.
- Память в максимальной конфигурации указана для режима 1DPC.
- Часть опций и аксессуаров поставляется отдельно и не входит в стандартную конфигурацию.

Комплектация

- Материнская плата Super X13DEI.
- Шасси CSE-213BTS-R1K23LPBP3-1.
- Комплект направляющих MCP-290-00053-0N и MCP-290-00060-0N.

Логистические данные

- Размеры упаковки: 11 x 29 x 38.7 дюйма.
- Вес брутто: 63 lbs (28.8 kg).
- Вес нетто: 38 lbs (17.4 kg).

Упаковка и маркировка

- Основная маркировка изделия: SYS-221P-C9R.
- Стандартный цвет исполнения: черный.
- Заводская идентификация включает шасси CSE-213BTS-R1K23LPBP3-1 и плату Super X13DEI.

Эксплуатационные параметры

- Поддержка ACPI/APM Power Management.
- Контроль вентиляторов с тахометрическим мониторингом и PWM-разъемами.
- Мониторинг температуры CPU и шасси.
- Мониторинг напряжений, CPU cores и памяти.

Отправьте запрос на коммерческое предложение SUPERMICRO и получите индивидуальные цены и сроки поставки.
Серверы 1u, 2u, рабочие станции, системы хранения данных, серверные платформы, GPU-системы, BigTwin, SuperBlade

Тел: +7 499 110-81-61 | Email: sale@supermicro-russia.ru | <https://supermicro-russia.ru>

Запросите персональное коммерческое предложение на SUPERMICRO - наши менеджеры ответят в течение 1 часа

Тел: +7 499 110-81-61 | Email: sale@supermicro-russia.ru | <https://supermicro-russia.ru>

Характеристики Сервер Supermicro SYS-221P-C9R

Процессорная подсистема	
Сокет процессора	300 Вт
Сертификация и стандарты	
Стандартная комплектация	Super X13DEI motherboard, CSE-213BTS-R1K23LPBP3-1 chassis, rail set MCP-290-00053-0N and MCP-290-00060-0N
Аппаратная защита	Cryptographically Signed Firmware, Secure Boot, Secure Firmware Updates, Automatic Firmware Recovery, Remote Attestation, Runtime BMC Protections, System Lockdown
Управление и удаленный доступ	
Тип BIOS	ACPI/APM Power Management
Программное обеспечение управления	SuperCloud Composer, Supermicro Server Manager (SSM), Supermicro Update Manager (SUM), Supermicro SuperDoctor 5 (SD5), Super Diagnostics Offline (SDO), Supermicro Thin-Agent Service (TAS), SuperServer Automation Assistant (SAA)
Мониторинг и индикация	
Мониторинг CPU	CPU and chassis environment, thermal control for fan connectors
Сеть и интерфейсы	
Сетевые интерфейсы	1 RJ-45 1 Гбит/с dedicated BMC LAN
Идентификаторы	
SKU	SYS-221P-C9R
Артикул производителя	SYS-221P-C9R

Отправьте запрос на коммерческое предложение SUPERMICRO и получите индивидуальные цены и сроки поставки. Серверы 1u, 2u, рабочие станции, системы хранения данных, серверные платформы, GPU-системы, BigTwin, SuperBlade

Тел: +7 499 110-81-61 | Email: sale@supermicro-russia.ru | <https://supermicro-russia.ru>

Запросите персональное коммерческое предложение на SUPERMICRO - наши менеджеры ответят в течение 1 часа

Тел: +7 499 110-81-61 | Email: sale@supermicro-russia.ru | <https://supermicro-russia.ru>

Бренд	Supermicro
Модель	SYS-221P-C9R
Совместимость	
Совместимая плата	CSE-213BTS-R1K23LPBP3-1
Цвет и внешний вид	
Цвет	Черный
Накопители и хранение данных	
Отсеки для накопителей	8 отсека
Слоты расширения и шины	
Слоты расширения	4 PCIe 5.0 x 16 Low Profile, 1 PCIe 5.0 x 8 Low Profile
Оперативная память	
Напряжение памяти	1.1 В
Подключение и интерфейсы	
USB	1 onboard/port 80
Назначение и классификация	
Тип товара	Rack-сервер

Отправьте запрос на коммерческое предложение SUPERMICRO и получите индивидуальные цены и сроки поставки.
Серверы 1u, 2u, рабочие станции, системы хранения данных, серверные платформы, GPU-системы, BigTwin, SuperBlade

Тел: +7 499 110-81-61 | Email: sale@supermicro-russia.ru | <https://supermicro-russia.ru>

Запросите персональное коммерческое предложение на SUPERMICRO - наши менеджеры ответят в течение 1 часа

Тел: +7 499 110-81-61 | Email: sale@supermicro-russia.ru | <https://supermicro-russia.ru>

Фото Сервер Supermicro SYS-221P-C9R



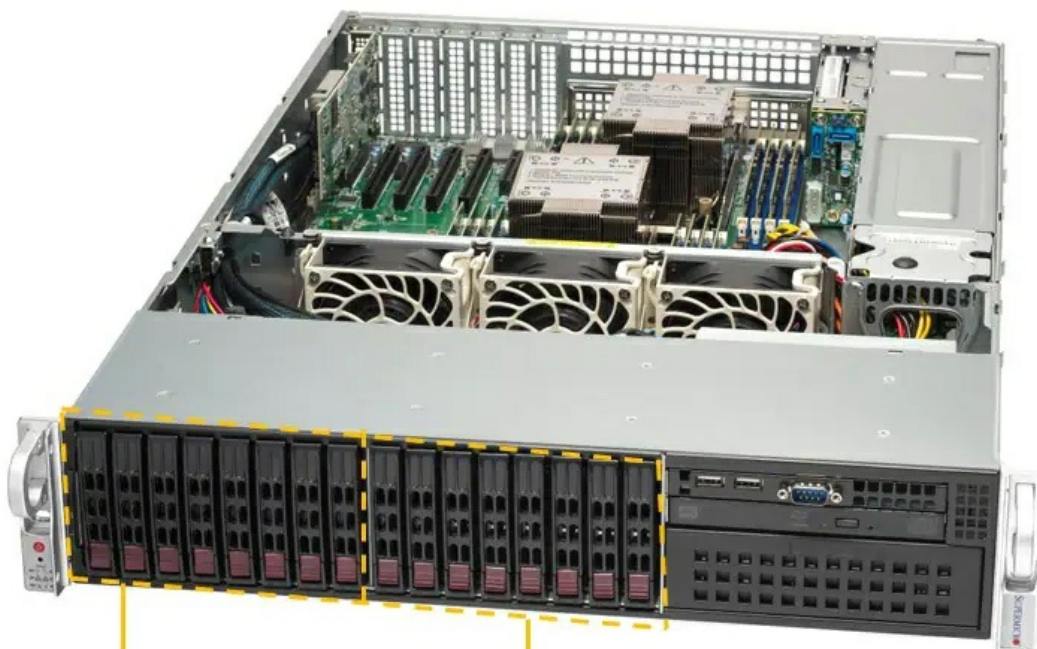
Отправьте запрос на коммерческое предложение SUPERMICRO и получите индивидуальные цены и сроки поставки.
Серверы 1u, 2u, рабочие станции, системы хранения данных, серверные платформы, GPU-системы, BigTwin, SuperBlade

Тел: +7 499 110-81-61 | Email: sale@supermicro-russia.ru | <https://supermicro-russia.ru>

Запросите персональное коммерческое предложение на SUPERMICRO - наши менеджеры ответят в течение 1 часа

Тел: +7 499 110-81-61 | Email: sale@supermicro-russia.ru | <https://supermicro-russia.ru>

(Angled View – System)



8 Hot-swap 2.5" SAS3 Drive Bays
(Optional Support 4 NVMe Drives)

8 Hot-swap 2.5" SATA3 Drive Bays

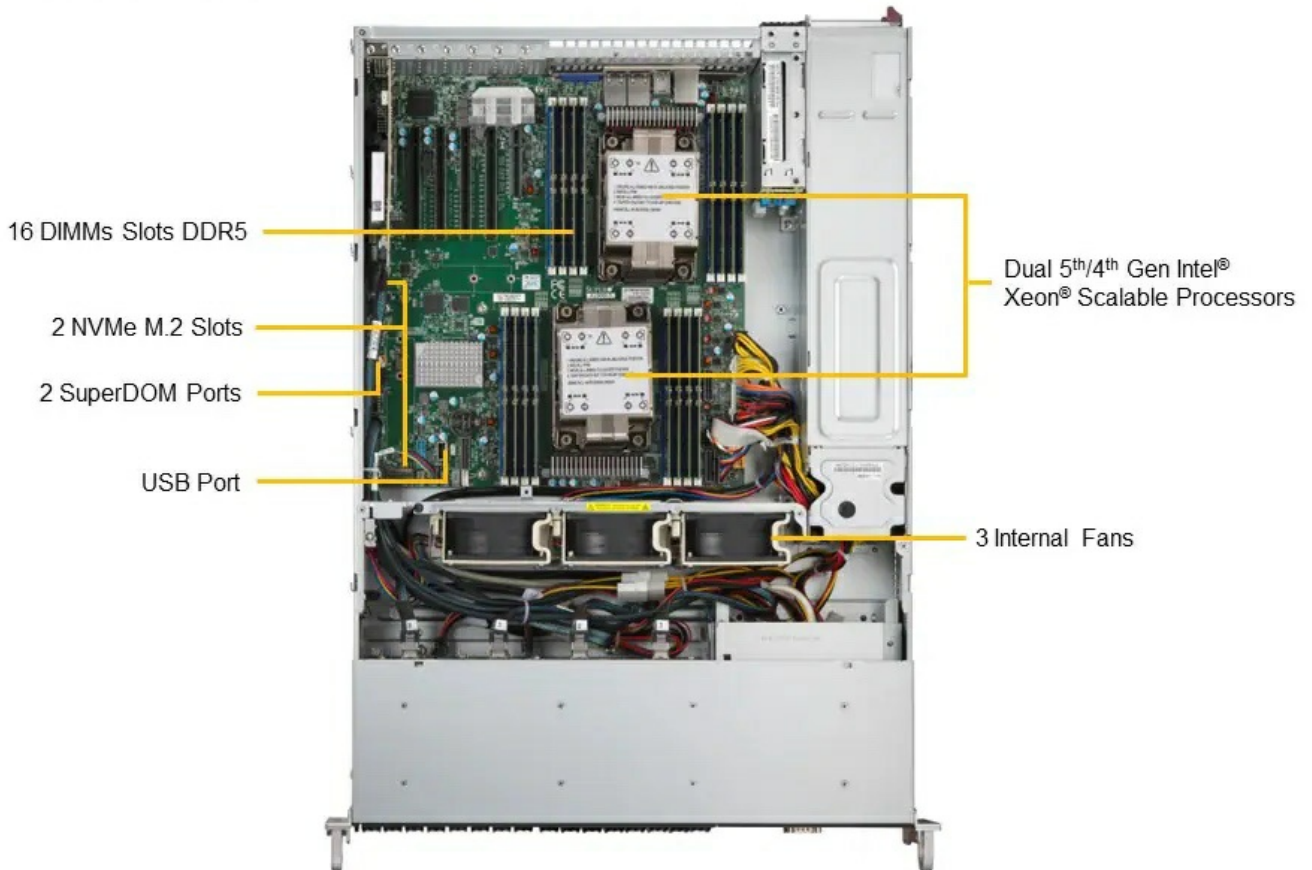
Отправьте запрос на коммерческое предложение SUPERMICRO и получите индивидуальные цены и сроки поставки.
Серверы 1u, 2u, рабочие станции, системы хранения данных, серверные платформы, GPU-системы, BigTwin, SuperBlade

Тел: +7 499 110-81-61 | Email: sale@supermicro-russia.ru | <https://supermicro-russia.ru>

Запросите персональное коммерческое предложение на SUPERMICRO - наши менеджеры ответят в течение 1 часа

Тел: +7 499 110-81-61 | Email: sale@supermicro-russia.ru | <https://supermicro-russia.ru>

(Top View – System)



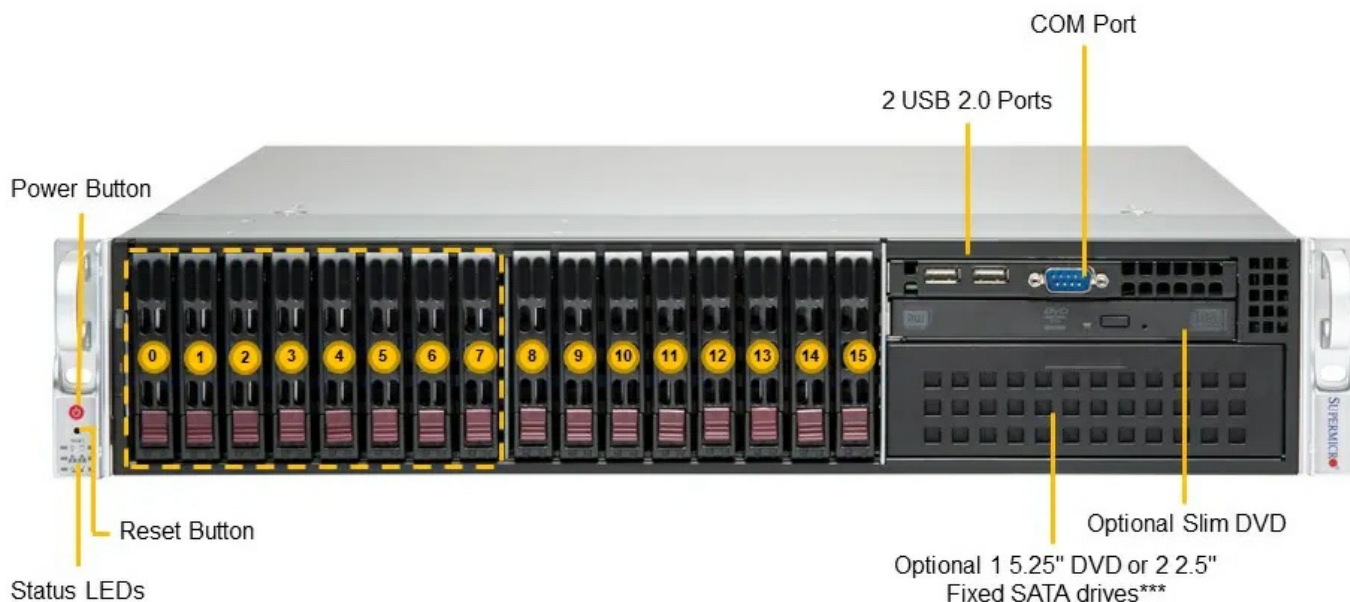
Отправьте запрос на коммерческое предложение SUPERMICRO и получите индивидуальные цены и сроки поставки.
Серверы 1u, 2u, рабочие станции, системы хранения данных, серверные платформы, GPU-системы, BigTwin, SuperBlade

Тел: +7 499 110-81-61 | Email: sale@supermicro-russia.ru | <https://supermicro-russia.ru>

Запросите персональное коммерческое предложение на SUPERMICRO - наши менеджеры ответят в течение 1 часа

Тел: +7 499 110-81-61 | Email: sale@supermicro-russia.ru | <https://supermicro-russia.ru>

(Front View – System)



Drive Bay (Node A-B)	Description
0 – 7	2.5" Hot-swap SAS3* Drive Bays (optional 4 NVMe** drives in slots 0-3)
8 – 15	2.5" Hot-swap SATA3 Drive Bays

* SAS3 supported with hardware RAID AOC-S3908L-H8IR-16DD

** NVMe drive support requires additional parts from the optional parts list

*** SATA support requires additional parts from the optional parts list

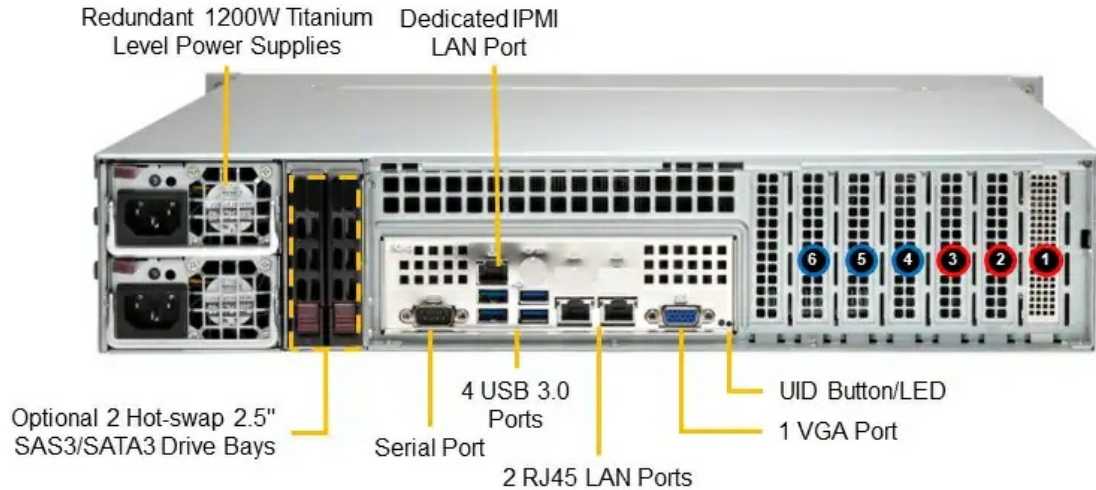
Отправьте запрос на коммерческое предложение SUPERMICRO и получите индивидуальные цены и сроки поставки.
Серверы 1u, 2u, рабочие станции, системы хранения данных, серверные платформы, GPU-системы, BigTwin,
SuperBlade

Тел: +7 499 110-81-61 | Email: sale@supermicro-russia.ru | <https://supermicro-russia.ru>

Запросите персональное коммерческое предложение на SUPERMICRO - наши менеджеры ответят в течение 1 часа

Тел: +7 499 110-81-61 | Email: sale@supermicro-russia.ru | <https://supermicro-russia.ru>

(Rear View – System)



	Slot Name	Slot Description
1	Slot 1	SAS3 RAID with AOC-S3908L-H8IR-16DD
2	Slot 2	PCIe 5.0 x16 LP
3	Slot 3	PCIe 5.0 x16 LP
4	Slot 4	PCIe 5.0 x16 LP
5	Slot 5	PCIe 5.0 x16 LP
6	Slot 6	PCIe 5.0 x8 LP

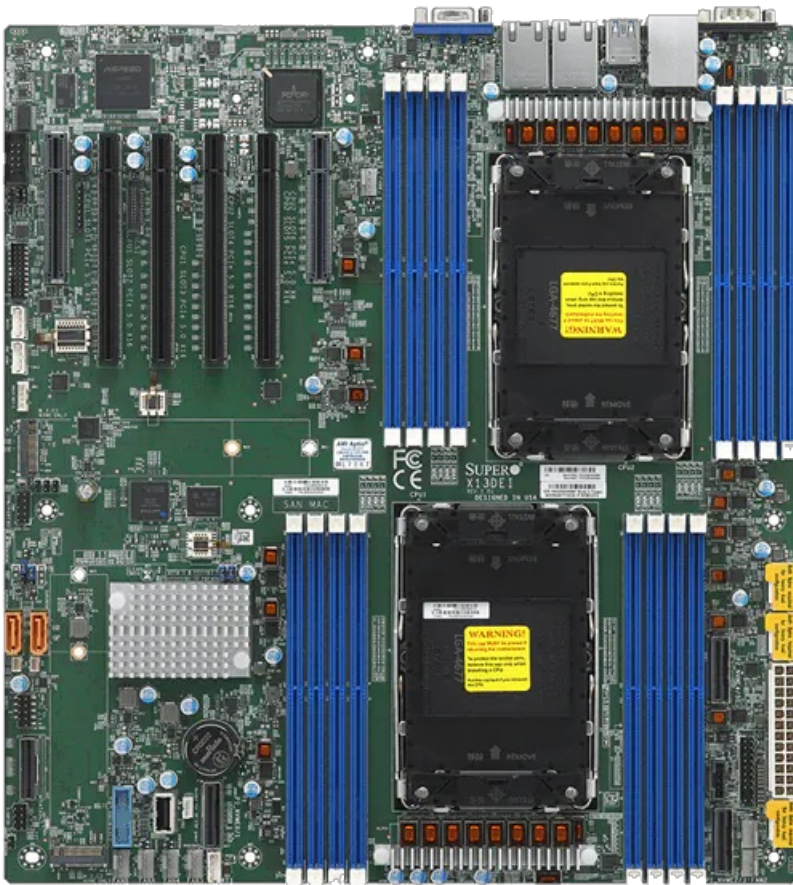
CPU1 ■ CPU2 ■

Отправьте запрос на коммерческое предложение SUPERMICRO и получите индивидуальные цены и сроки поставки.
Серверы 1u, 2u, рабочие станции, системы хранения данных, серверные платформы, GPU-системы, BigTwin, SuperBlade

Тел: +7 499 110-81-61 | Email: sale@supermicro-russia.ru | <https://supermicro-russia.ru>

Запросите персональное коммерческое предложение на SUPERMICRO - наши менеджеры ответят в течение 1 часа

Тел: +7 499 110-81-61 | Email: sale@supermicro-russia.ru | <https://supermicro-russia.ru>



Отправьте запрос на коммерческое предложение SUPERMICRO и получите индивидуальные цены и сроки поставки. Серверы 1u, 2u, рабочие станции, системы хранения данных, серверные платформы, GPU-системы, BigTwin, SuperBlade

Тел: +7 499 110-81-61 | Email: sale@supermicro-russia.ru | <https://supermicro-russia.ru>