

Запросите персональное коммерческое предложение на SUPERMICRO - наши менеджеры ответят в течение 1 часа

Тел: +7 499 110-81-61 | Email: sale@supermicro-russia.ru | <https://supermicro-russia.ru>

Техническое описание и характеристики Сервер Supermicro SYS-622B-TRT (SYS-622B-TRT)



Получить коммерческое предложение

Ответим в течение 15 минут. Подготовим стоимость и сроки поставки.

Отправьте запрос на коммерческое предложение SUPERMICRO и получите индивидуальные цены и сроки поставки.
Серверы 1u, 2u, рабочие станции, системы хранения данных, серверные платформы, GPU-системы, BigTwin, SuperBlade

Тел: +7 499 110-81-61 | Email: sale@supermicro-russia.ru | <https://supermicro-russia.ru>

Запросите персональное коммерческое предложение на SUPERMICRO - наши менеджеры ответят в течение 1 часа

Тел: +7 499 110-81-61 | Email: sale@supermicro-russia.ru | <https://supermicro-russia.ru>

Оглавление

Описание SYS-622B-TRT

Характеристики товара

Фото SYS-622B-TRT

Отправьте запрос на коммерческое предложение SUPERMICRO и получите индивидуальные цены и сроки поставки.
Серверы 1u, 2u, рабочие станции, системы хранения данных, серверные платформы, GPU-системы, BigTwin, SuperBlade

Тел: +7 499 110-81-61 | Email: sale@supermicro-russia.ru | <https://supermicro-russia.ru>

Запросите персональное коммерческое предложение на SUPERMICRO - наши менеджеры ответят в течение 1 часа

Тел: +7 499 110-81-61 | Email: sale@supermicro-russia.ru | <https://supermicro-russia.ru>

Описание Сервер Supermicro SYS-622B-TRT

SuperServer SYS-622B-TRT — это 2U rackmount сервер Supermicro из линейки Mainstream, рассчитанный на задачи виртуализации, корпоративных сервисов, обслуживания приложений и данных, а также вычислительно интенсивных нагрузок. Платформа построена как Complete System Only, то есть поставляется только в виде полностью собранной системы. Для корректной работы рекомендуется использовать 1 процессор, 1 модуль памяти и 1 накопитель на узел, включая HDD, SSD, NVMe или M.2.

Модель ориентирована на использование с интегрированной платой X14DBI-T и сочетает в себе высокую плотность вычислений, поддержку PCIe 5.0 и сетевые возможности уровня 10GbE. Корпус выполнен в форм-факторе 2U Rackmount, имеет глубину 25.5" (647 мм) и черное исполнение.

Функциональные возможности SYS-622B-TRT

Система поддерживает работу с двумя процессорами Intel Xeon 6700/6500 series с P-cores или 6700 series с E-cores, при этом заявлен предел до 350 W TDP для воздушного охлаждения. Память реализована через 16 DIMM-слотов и поддерживает до 2 TB ECC DDR5 RDIMM со скоростью 6400 MT/s. На борту предусмотрены 2 порта RJ45 10GbE, выделенный 1 RJ45 1 GbE BMC LAN, а также набор интерфейсов для локального подключения и обслуживания: USB 3.0 на передней и задней панелях, VGA, два COM-порта и TPM onboard/port 80.

Платформа предоставляет до 6 слотов PCIe 5.0, из них до 2 PCIe 5.0 x8 LP и 4 PCIe 5.0 x16 LP. Для накопителей предусмотрены 4 передних hot-swap отсека 3.5" NVMe/SAS/SATA и 4 передних hot-swap отсека 3.5" SAS/SATA. В системе используются 2 резервируемых блока питания 1200 W Titanium Level. Предусмотрены средства управления SuperCloud Composer, Supermicro Server Manager, Super Diagnostics Offline, Supermicro Thin-Agent Service и SuperServer Automation Assistant.

Технические особенности

Сервер построен на базе Dual Socket E2 (LGA-4710) и предназначен для современных платформ Intel с упором на производительность, масштабируемость и надежность. В спецификации указаны следующие фактические параметры:

- 2 процессора Intel Xeon 6700/6500 series, поддержка P-core и E-core конфигураций.
- До 128C/256T и до 336 MB cache на процессор для P-core конфигураций.
- До 144C/144T и до 108 MB cache на процессор для E-core конфигураций.
- 16 слотов памяти DIMM, до 2 TB DDR5 RDIMM ECC 6400 MT/s.
- Напряжение памяти 1.1 V.
- SATA 6 Gbps на системном уровне.
- Порты LAN: 2 RJ45 10GbE и 1 RJ45 1 GbE dedicated BMC LAN.
- USB: 2 USB 3.0 спереди и 4 USB 3.0 сзади.
- Видео: 1 VGA порт.
- Серийные порты: 1 COM порт сзади и 1 COM порт спереди.

Отправьте запрос на коммерческое предложение SUPERMICRO и получите индивидуальные цены и сроки поставки. Серверы 1u, 2u, рабочие станции, системы хранения данных, серверные платформы, GPU-системы, BigTwin, SuperBlade

Тел: +7 499 110-81-61 | Email: sale@supermicro-russia.ru | <https://supermicro-russia.ru>

Запросите персональное коммерческое предложение на SUPERMICRO - наши менеджеры ответят в течение 1 часа

Тел: +7 499 110-81-61 | Email: sale@supermicro-russia.ru | <https://supermicro-russia.ru>

- TPM: 1 onboard/port 80, TPM 2.0.
- Безопасность: Silicon Root of Trust, NIST 800-193 compliant, Secure Boot, cryptographically signed firmware, secure firmware updates, automatic firmware recovery, remote attestation, runtime BMC protections, system lockdown.
- Мониторинг: контроль CPU cores, chipset voltages, memory, тахометрия вентиляторов, PWM fan connectors и мониторинг скорости.
- Габариты: высота 3.5" (89 мм), ширина 17.2" (437 мм), глубина 25.5" (647 мм).
- Упаковка: 11.4" (H) x 26.7" (W) x 34.5" (D).
- Вес: gross 69 lbs (31.2 kg), net 36.38 lbs (16.5 kg).
- Цвет: black.

Отдельно отмечена поддержка ACPI/APM power management. Платформа относится к категории complete system и имеет интегрированную motherboard Super X14DBI-T.

Применение

Модель SYS-622B-TRT подходит для виртуализации, корпоративных серверных сценариев, прикладного и data-serving использования, а также для вычислительно интенсивных задач. Конфигурация с поддержкой PCIe 5.0, двумя 10GbE портами, большим объемом DDR5 RDIMM и резервируемыми БП делает платформу уместной для серверных инсталляций, где важны высокая плотность, управляемость и предсказуемая эксплуатация.

Совместимость

Система совместима с интегрированной платой Super X14DBI-T, процессорами Intel Xeon 6700/6500 series, а также с конфигурациями накопителей HDD, SSD, NVMe и M.2, если они соответствуют требованиям узла. Для расширения предусмотрены слоты PCIe 5.0 и поддержка сетевых подключений 10GbE.

Монтаж и эксплуатация

Корпус выполнен в исполнении 2U rackmount и имеет монтажную глубину 25.5" (647 мм). Система рассчитана на воздушное охлаждение и поставляется как полностью собранный сервер. Наличие передних и задних сервисных интерфейсов, двух COM-портов, TPM и BMC LAN упрощает ввод в эксплуатацию и администрирование.

Комплектация

В базовой поставке подтверждена только полностью собранная серверная система SuperServer SYS-622B-TRT с интегрированной платой X14DBI-T и 2U rackmount chassis. Опциональные наборы и аксессуары, включая NVMe kits, ODD kit, TPM options, VROC options и cable management arm kit, относятся к дополнительным конфигурациям и не включены в базовую комплектацию.

Логистические данные

Отправьте запрос на коммерческое предложение SUPERMICRO и получите индивидуальные цены и сроки поставки. Серверы 1u, 2u, рабочие станции, системы хранения данных, серверные платформы, GPU-системы, BigTwin, SuperBlade

Тел: +7 499 110-81-61 | Email: sale@supermicro-russia.ru | <https://supermicro-russia.ru>

Запросите персональное коммерческое предложение на SUPERMICRO - наши менеджеры ответят в течение 1 часа

Тел: +7 499 110-81-61 | Email: sale@supermicro-russia.ru | <https://supermicro-russia.ru>

Габариты транспортной упаковки составляют 11.4" x 26.7" x 34.5". Указан gross weight 69 lbs (31.2 kg) и net weight 36.38 lbs (16.5 kg).

Упаковка и маркировка

Маркировка продукта включает SKU SYS-622B-TRT, а на корпусе и в документации используется обозначение SuperServer SYS-622B-TRT. Цвет исполнения — black.

Отправьте запрос на коммерческое предложение SUPERMICRO и получите индивидуальные цены и сроки поставки.
Серверы 1u, 2u, рабочие станции, системы хранения данных, серверные платформы, GPU-системы, BigTwin, SuperBlade

Тел: +7 499 110-81-61 | Email: sale@supermicro-russia.ru | <https://supermicro-russia.ru>

Запросите персональное коммерческое предложение на SUPERMICRO - наши менеджеры ответят в течение 1 часа

Тел: +7 499 110-81-61 | Email: sale@supermicro-russia.ru | <https://supermicro-russia.ru>

Характеристики Сервер Supermicro SYS-622B-TRT

Совместимость	
Совместимая плата	Super X14DBI-T
Функции и возможности	
Ключевые приложения	HDD activity, Network activity, Power status, System information (overheat/UID)
Сертификация и стандарты	
Безопасность	TPM 2.0, Silicon Root of Trust, NIST 800-193, Secure Boot, signed firmware, secure updates, automatic recovery, remote attestation, runtime BMC protections, system lockdown
Мониторинг и индикация	
Мониторинг	CPU cores, chipset voltages, memory, fan tachometer monitoring, PWM fan connectors, speed control status
Сеть и интерфейсы	
Сетевые интерфейсы	1 RJ-45 1 Гбит/с dedicated BMC LAN
Идентификаторы	
SKU	SYS-622B-TRT
Артикул производителя	SYS-622B-TRT
Модель	SYS-622B-TRT
Бренд	Supermicro
Накопители и хранение данных	

Отправьте запрос на коммерческое предложение SUPERMICRO и получите индивидуальные цены и сроки поставки. Серверы 1u, 2u, рабочие станции, системы хранения данных, серверные платформы, GPU-системы, BigTwin, SuperBlade

Тел: +7 499 110-81-61 | Email: sale@supermicro-russia.ru | <https://supermicro-russia.ru>

Запросите персональное коммерческое предложение на SUPERMICRO - наши менеджеры ответят в течение 1 часа

Тел: +7 499 110-81-61 | Email: sale@supermicro-russia.ru | <https://supermicro-russia.ru>

Интерфейсы накопителей	HDD, SSD, NVMe, M.2
Питание	
Мощность БП	2 redundant 1200 Вт Titanium Level power supplies
Управление питанием	ACPI/APM Power Management
Процессорная подсистема	
Процессор	До 144C/144T, до 108 MB cache на процессор
Управление и удаленный доступ	
Управление	SuperCloud Composer, Supermicro Server Manager, Super Diagnostics Offline, Supermicro Thin-Agent Service, SuperServer Automation Assistant
Слоты расширения и шины	
Слоты расширения	До 2 PCIe 5.0 x 8 LP + 4 PCIe 5.0 x 16 LP slots
Оперативная память	
Напряжение памяти	1.1 В
Подключение и интерфейсы	
USB	1 onboard/port 80, TPM 2.0
Размеры и физические параметры	
Форм-фактор	Черный
Назначение и классификация	
Тип товара	Rack-сервер

Отправьте запрос на коммерческое предложение SUPERMICRO и получите индивидуальные цены и сроки поставки. Серверы 1u, 2u, рабочие станции, системы хранения данных, серверные платформы, GPU-системы, BigTwin, SuperBlade

Тел: +7 499 110-81-61 | Email: sale@supermicro-russia.ru | <https://supermicro-russia.ru>

Запросите персональное коммерческое предложение на SUPERMICRO - наши менеджеры ответят в течение 1 часа

Тел: +7 499 110-81-61 | Email: sale@supermicro-russia.ru | <https://supermicro-russia.ru>

Фото Сервер Supermicro SYS-622B-TRT



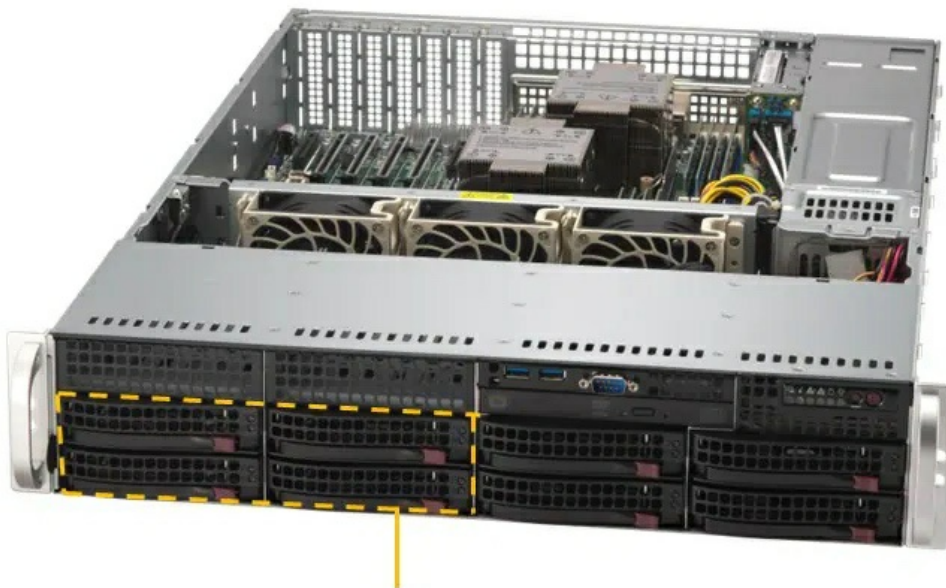
Отправьте запрос на коммерческое предложение SUPERMICRO и получите индивидуальные цены и сроки поставки.
Серверы 1u, 2u, рабочие станции, системы хранения данных, серверные платформы, GPU-системы, BigTwin, SuperBlade

Тел: +7 499 110-81-61 | Email: sale@supermicro-russia.ru | <https://supermicro-russia.ru>

Запросите персональное коммерческое предложение на SUPERMICRO - наши менеджеры ответят в течение 1 часа

Тел: +7 499 110-81-61 | Email: sale@supermicro-russia.ru | <https://supermicro-russia.ru>

(Angled View – System)



8 Hot-swap 3.5" SAS3/SATA3 Drive Bays
(4 Optional Hot-swap NVMe Drive Bays)

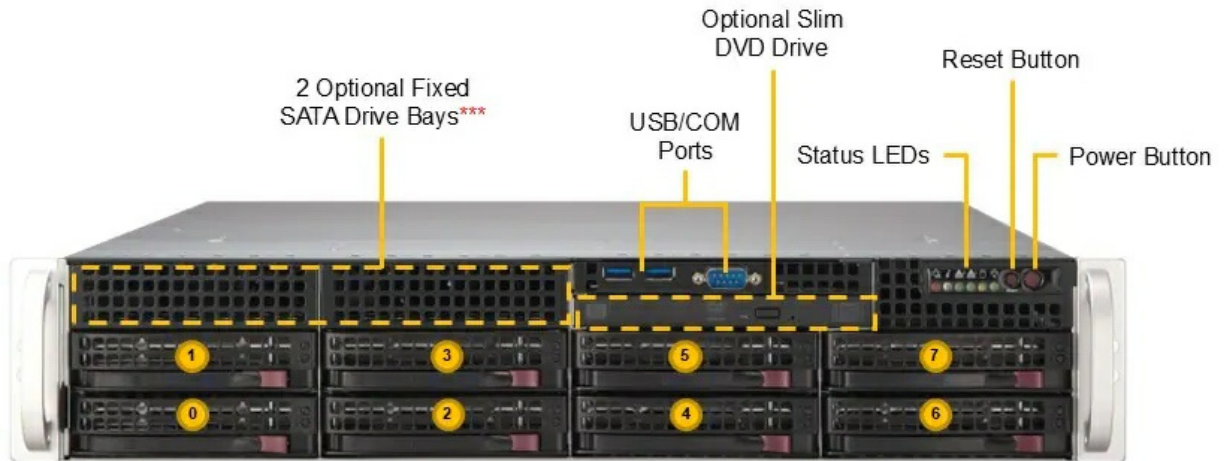
Отправьте запрос на коммерческое предложение SUPERMICRO и получите индивидуальные цены и сроки поставки.
Серверы 1u, 2u, рабочие станции, системы хранения данных, серверные платформы, GPU-системы, BigTwin, SuperBlade

Тел: +7 499 110-81-61 | Email: sale@supermicro-russia.ru | <https://supermicro-russia.ru>

Запросите персональное коммерческое предложение на SUPERMICRO - наши менеджеры ответят в течение 1 часа

Тел: +7 499 110-81-61 | Email: sale@supermicro-russia.ru | <https://supermicro-russia.ru>

(Front View – System)



Drive Bay	Description
0 – 3	3.5" Hot-swap NVMe**/SAS*/SAT A3 Drive Bays
4 – 7	3.5" Hot-swap SAS*/SAT A3 Drive Bays

*SAS3 drive support requires additional parts from the optional parts list
**NVMe drive support requires additional parts from the optional parts list
***Fixed SATA drives require additional parts from the optional parts list

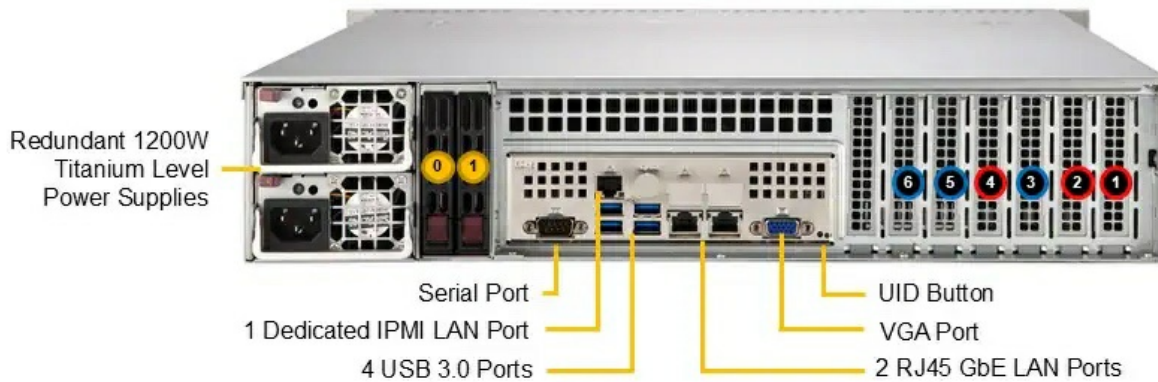
Отправьте запрос на коммерческое предложение SUPERMICRO и получите индивидуальные цены и сроки поставки.
Серверы 1u, 2u, рабочие станции, системы хранения данных, серверные платформы, GPU-системы, BigTwin, SuperBlade

Тел: +7 499 110-81-61 | Email: sale@supermicro-russia.ru | <https://supermicro-russia.ru>

Запросите персональное коммерческое предложение на SUPERMICRO - наши менеджеры ответят в течение 1 часа

Тел: +7 499 110-81-61 | Email: sale@supermicro-russia.ru | <https://supermicro-russia.ru>

(Rear View – System)



Drive Bay	Description
0 – 1	Optional 2.5" Hot-swap NVMe/SAS/SATA3 Drive Bays

	Slot Description
1	PCIe 5.0 x8 LP slot (CPU1)
2 4	PCIe 5.0 x16 LP slot (CPU1)
3 5	PCIe 5.0 x16 LP slot (CPU2)
6	PCIe 5.0 x8 LP slot (CPU2)

CPU1 ■ CPU2 ■

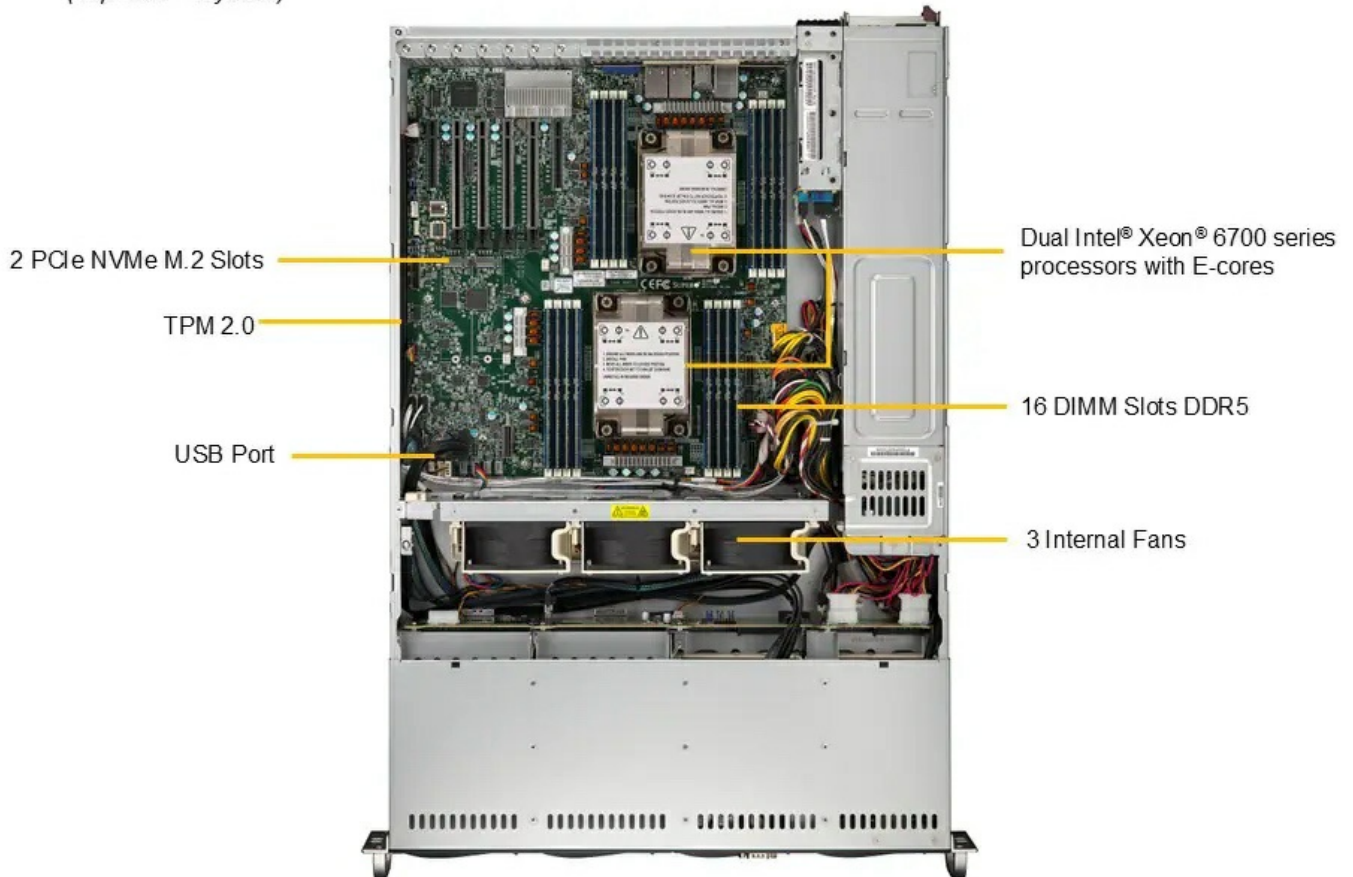
Отправьте запрос на коммерческое предложение SUPERMICRO и получите индивидуальные цены и сроки поставки. Серверы 1u, 2u, рабочие станции, системы хранения данных, серверные платформы, GPU-системы, BigTwin, SuperBlade

Тел: +7 499 110-81-61 | Email: sale@supermicro-russia.ru | <https://supermicro-russia.ru>

Запросите персональное коммерческое предложение на SUPERMICRO - наши менеджеры ответят в течение 1 часа

Тел: +7 499 110-81-61 | Email: sale@supermicro-russia.ru | <https://supermicro-russia.ru>

(Top View – System)

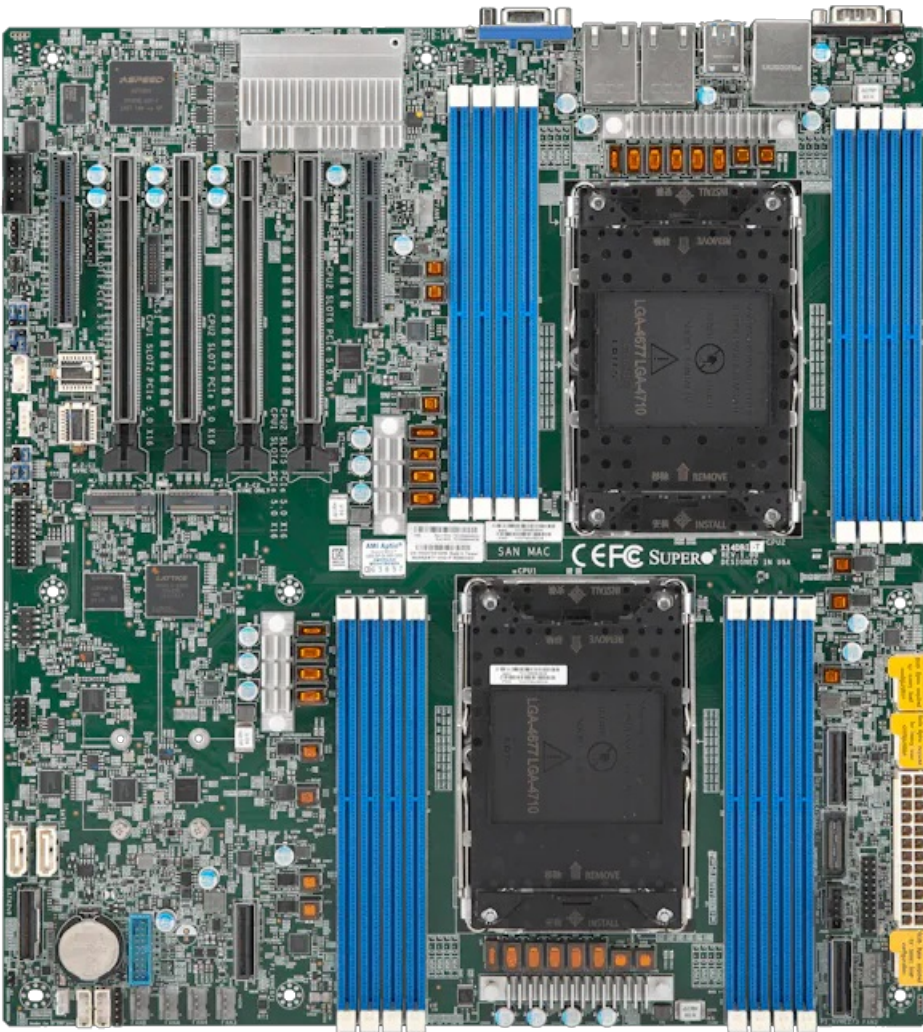


Отправьте запрос на коммерческое предложение SUPERMICRO и получите индивидуальные цены и сроки поставки. Серверы 1u, 2u, рабочие станции, системы хранения данных, серверные платформы, GPU-системы, BigTwin, SuperBlade

Тел: +7 499 110-81-61 | Email: sale@supermicro-russia.ru | <https://supermicro-russia.ru>

Запросите персональное коммерческое предложение на SUPERMICRO - наши менеджеры ответят в течение 1 часа

Тел: +7 499 110-81-61 | Email: sale@supermicro-russia.ru | <https://supermicro-russia.ru>



Отправьте запрос на коммерческое предложение SUPERMICRO и получите индивидуальные цены и сроки поставки.
Серверы 1u, 2u, рабочие станции, системы хранения данных, серверные платформы, GPU-системы, BigTwin, SuperBlade

Тел: +7 499 110-81-61 | Email: sale@supermicro-russia.ru | <https://supermicro-russia.ru>