

**Запросите персональное коммерческое предложение на SUPERMICRO - наши менеджеры ответят в течение 1 часа**

Тел: +7 499 110-81-61 | Email: [sale@supermicro-russia.ru](mailto:sale@supermicro-russia.ru) | <https://supermicro-russia.ru>

## **Техническое описание и характеристики GPU-сервер Supermicro SYS-821GE-TNHR (SYS-821GE-TNHR)**



**Получить коммерческое предложение**

Ответим в течение 15 минут. Подготовим стоимость и сроки поставки.

Отправьте запрос на коммерческое предложение SUPERMICRO и получите индивидуальные цены и сроки поставки. Серверы 1u, 2u, рабочие станции, системы хранения данных, серверные платформы, GPU-системы, BigTwin, SuperBlade

Тел: +7 499 110-81-61 | Email: [sale@supermicro-russia.ru](mailto:sale@supermicro-russia.ru) | <https://supermicro-russia.ru>

**Запросите персональное коммерческое предложение на SUPERMICRO - наши менеджеры ответят в течение 1 часа**

Тел: +7 499 110-81-61 | Email: [sale@supermicro-russia.ru](mailto:sale@supermicro-russia.ru) | <https://supermicro-russia.ru>

## Оглавление

---

Описание SYS-821GE-TNHR

---

Характеристики товара

---

Фото SYS-821GE-TNHR

---

Отправьте запрос на коммерческое предложение SUPERMICRO и получите индивидуальные цены и сроки поставки.  
Серверы 1u, 2u, рабочие станции, системы хранения данных, серверные платформы, GPU-системы, BigTwin, SuperBlade

Тел: +7 499 110-81-61 | Email: [sale@supermicro-russia.ru](mailto:sale@supermicro-russia.ru) | <https://supermicro-russia.ru>

## Запросите персональное коммерческое предложение на SUPERMICRO - наши менеджеры ответят в течение 1 часа

Тел: +7 499 110-81-61 | Email: [sale@supermicro-russia.ru](mailto:sale@supermicro-russia.ru) | <https://supermicro-russia.ru>

### Описание GPU-сервер Supermicro SYS-821GE-TNHR

Supermicro SYS-821GE-TNHR — это 8U rackmount-система для высокопроизводительных вычислений и задач искусственного интеллекта. Сервер построен как полностью собранная конфигурация и ориентирован на установку в дата-центрах, где важны плотность вычислений, поддержка нескольких GPU, расширяемость подсистемы памяти и надежное корпоративное управление.

Система использует интегрированную плату Super X13DEG-OAD, поддерживает двухпроцессорную платформу Intel Xeon Scalable 5-го и 4-го поколений и рассчитана на работу с NVIDIA HGX H100/H200 8-GPU. Это решение подходит для обучения моделей, аналитики, промышленной автоматизации и других ресурсоемких сценариев, в которых требуется сочетание CPU, GPU и высокой пропускной способности ввода-вывода.

### Функциональные возможности SYS-821GE-TNHR

Сервер поддерживает до 8 встроенных GPU и реализует связку CPU-to-GPU через PCIe 5.0 x16. Для межGPU-взаимодействия предусмотрены NVIDIA NVLink и NVSwitch, что важно для параллельных вычислений и распределенных нагрузок на ускорителях. Платформа также рассчитана на использование 32 слотов DIMM и наращивание памяти до 8 ТБ в конфигурации 2DPC при применении DDR5 ECC RDIMM. Для загрузочного накопителя предусмотрены 2 слота M.2 NVMe, а для хранения данных доступны горячезаменяемые 2.5-дюймовые отсеки SATA и NVMe.

Сервер поддерживает варианты сетевой конфигурации с 2 портами RJ45 10GbE на базе Intel X550-AT2, 2 портами SFP28 25GbE на базе Broadcom BCM57414 или 2 портами RJ45 10GbE на базе Intel X710-AT2. Также предусмотрены VGA-порт, TPM-header и набор функций серверного управления и мониторинга. Для питания указаны конфигурации с резервированием и блоками питания Titanium Level мощностью 3000 Вт.

### Технические особенности

- Форм-фактор: 8U Rackmount.
- Процессорный разъем: Dual Socket E (LGA-4677).
- Поддержка процессоров: Intel Xeon Scalable 5-го и 4-го поколений.
- Максимум до 64 ядер / 128 потоков на CPU.
- До 320 МБ кэша на процессор.
- Поддержка CPU с TDP до 350 Вт при воздушном охлаждении.
- GPU: 8 onboard GPUs.
- Поддерживаемые ускорители: NVIDIA SXM HGX H100 8-GPU (80GB), HGX H200 8-GPU (141GB).
- Интерконнект CPU-GPU: PCIe 5.0 x16.
- Интерконнект GPU-GPU: NVIDIA NVLink с NVSwitch.
- Память: 32 DIMM slots.
- Максимум памяти 1DPC: до 4 ТБ, 5600 MT/s, ECC DDR5 RDIMM.

Отправьте запрос на коммерческое предложение SUPERMICRO и получите индивидуальные цены и сроки поставки.  
Серверы 1u, 2u, рабочие станции, системы хранения данных, серверные платформы, GPU-системы, BigTwin, SuperBlade

Тел: +7 499 110-81-61 | Email: [sale@supermicro-russia.ru](mailto:sale@supermicro-russia.ru) | <https://supermicro-russia.ru>

## Запросите персональное коммерческое предложение на SUPERMICRO - наши менеджеры ответят в течение 1 часа

Тел: +7 499 110-81-61 | Email: [sale@supermicro-russia.ru](mailto:sale@supermicro-russia.ru) | <https://supermicro-russia.ru>

- Максимум памяти 2DPC: до 8 ТБ, 4400 MT/s, ECC DDR5 RDIMM.
- Напряжение памяти: 1.1 В.
- Чипсет: Intel C741.
- Видео: 1 VGA port.
- TPM: 1 TPM header.
- BIOS: AMI 32MB SPI Flash EEPROM.
- Управление: SuperCloud Composer, Supermicro Server Manager, Supermicro Update Manager, Supermicro SuperDoctor 5, Super Diagnostics Offline, Supermicro Thin-Agent Service, SuperServer Automation Assistant.
- Питание после восстановления AC: Power-on mode for AC power recovery.
- Функция ACPI Power Management.
- Безопасность: Silicon Root of Trust, NIST 800-193 compliance, cryptographically signed firmware, secure boot, secure firmware updates, automatic firmware recovery, remote attestation, runtime BMC protections, system lockdown.
- Мониторинг: контроль CPU cores, chipset voltages и memory; мониторинг вентиляторов по tachometer; PWM fan connectors; thermal control.
- Охлаждение: 10 heavy duty fans с контролем скорости.
- Поддержка сетевых опций через дополнительные адаптеры и AOC.

## Применение

- Высокопроизводительные вычисления и AI/Deep Learning Training.
- Промышленная автоматизация и инфраструктуры для аналитики.
- Healthcare, conversational AI, finance & economics, drug discovery.
- Climate and weather modeling, business intelligence и data analytics.

## Совместимость

- Сервер рассчитан на интеграцию с Super X13DEG-OAD.
- Поддерживаются Intel Xeon Scalable 5-го и 4-го поколений.
- Поддерживаются NVIDIA HGX H100/H200 8-GPU решения.
- Указаны варианты сетевых контроллеров Intel X550-AT2, Intel X710-AT2 и Broadcom BCM57414.
- Система продается как полностью собранная конфигурация с минимальным набором установленного оборудования.

## Монтаж и эксплуатация

- Монтаж в стойку 8U.
- Система предназначена для корпоративной эксплуатации в дата-центре.
- Для воздушного охлаждения поддерживаются процессоры до 350 Вт TDP.
- Предусмотрены средства контроля вентиляторов и температуры для штатной работы под нагрузкой.

Отправьте запрос на коммерческое предложение SUPERMICRO и получите индивидуальные цены и сроки поставки.  
Серверы 1u, 2u, рабочие станции, системы хранения данных, серверные платформы, GPU-системы, BigTwin, SuperBlade

Тел: +7 499 110-81-61 | Email: [sale@supermicro-russia.ru](mailto:sale@supermicro-russia.ru) | <https://supermicro-russia.ru>

## Запросите персональное коммерческое предложение на SUPERMICRO - наши менеджеры ответят в течение 1 часа

Тел: +7 499 110-81-61 | Email: [sale@supermicro-russia.ru](mailto:sale@supermicro-russia.ru) | <https://supermicro-russia.ru>

### Ограничения и условия использования

---

- Комплект продается только как полностью собранная система.
- Для конфигурации Complete System Only требуется минимум 2 CPU, минимум 2 ТБ памяти для HGX H100/H200 8-GPU, 1 накопитель и 1 NIC на I/O board.
- Рекомендуется сервис OSNBD3.
- Изображения могут показывать вариации конфигурации, поэтому стандартную комплектацию следует трактовать по перечню системных спецификаций и опций.

### Комплектация

---

- Базовая система Supermicro SYS-821GE-TNHR.
- Интегрированная плата Super X13DEG-OAD.
- Предустановленная 8-GPU платформа с поддержкой HGX H100/H200.

### Логистические данные

---

Форм-фактор корпуса — 8U Rackmount. Продукт относится к серверным системам Supermicro для GPU-ориентированных вычислительных нагрузок и поставляется в собранном виде.

Отправьте запрос на коммерческое предложение SUPERMICRO и получите индивидуальные цены и сроки поставки.  
Серверы 1u, 2u, рабочие станции, системы хранения данных, серверные платформы, GPU-системы, BigTwin, SuperBlade

Тел: +7 499 110-81-61 | Email: [sale@supermicro-russia.ru](mailto:sale@supermicro-russia.ru) | <https://supermicro-russia.ru>

**Запросите персональное коммерческое предложение на SUPERMICRO - наши менеджеры ответят в течение 1 часа**

Тел: +7 499 110-81-61 | Email: [sale@supermicro-russia.ru](mailto:sale@supermicro-russia.ru) | <https://supermicro-russia.ru>

## Характеристики GPU-сервер Supermicro SYS-821GE-TNHR

<b>Мониторинг и датчики</b>	
Контроль CPU	CPU and chassis environment monitoring, thermal control for fan connectors
<b>Сеть и интерфейсы</b>	
Сетевые опции	2 RJ-45 10 Гбит/с with Intel X550-AT2 (optional), 2 SFP28 25 Гбит/с with Broadcom BCM57414 (optional), 2 RJ-45 10 Гбит/с with Intel X710-AT2 (optional)
<b>Сертификация и стандарты</b>	
Сертификация	NVIDIA Certified, OCP Accepted
Аппаратная защита	Cryptographically Signed Firmware, Secure Boot, Secure Firmware Updates, Automatic Firmware Recovery, Remote Attestation, Runtime BMC Protections, System Lockdown
<b>Управление и удаленный доступ</b>	
BIOS Type	AMI 32MB SPI Flash EEPROM
Программное обеспечение управления	SuperCloud Composer, Supermicro Server Manager (SSM), Supermicro Update Manager (SUM), Supermicro SuperDoctor 5 (SD5), SuperDiagnostics Offline (SDO), Supermicro Thin-Agent Service (TAS), SuperServer Automation Assistant (SAA)
<b>Видео и графика</b>	
Видеовыходы	1 TPM header
<b>Идентификаторы</b>	
SKU	SYS-821GE-TNHR

Отправьте запрос на коммерческое предложение SUPERMICRO и получите индивидуальные цены и сроки поставки. Серверы 1u, 2u, рабочие станции, системы хранения данных, серверные платформы, GPU-системы, BigTwin, SuperBlade

Тел: +7 499 110-81-61 | Email: [sale@supermicro-russia.ru](mailto:sale@supermicro-russia.ru) | <https://supermicro-russia.ru>

**Запросите персональное коммерческое предложение на SUPERMICRO - наши менеджеры ответят в течение 1 часа**

Тел: +7 499 110-81-61 | Email: [sale@supermicro-russia.ru](mailto:sale@supermicro-russia.ru) | <https://supermicro-russia.ru>

Артикул производителя	SYS-821GE-TNHR
Модель	SYS-821GE-TNHR
Бренд	Supermicro
<b>Процессорная подсистема</b>	
Платформа процессора	до 350 Вт (Air Cooled)
<b>Слоты расширения и шины</b>	
Максимум GPU	NVIDIA NVLink with NVSwitch
Слоты расширения	2 PCIe Gen 5.0 x 16 FHHL Slots, 2 PCIe Gen 5.0 x 16 FHHL Slots (optional)
<b>Питание</b>	
Восстановление питания	Optional 8 x 3000 Вт (4+4) redundant power supplies, Titanium Level; 6 x 3000 Вт (4+2) redundant power supplies, Titanium Level
<b>Совместимость</b>	
Совместимая плата	Intel Xeon Scalable 5th/4th Gen, NVIDIA HGX H100/H200 8-GPU
<b>Накопители и хранение данных</b>	
Накопители M.2	3 x 2.5" Hot-swap SATA drive bays; optional 8 x 2.5" Hot-swap SATA drive bays
<b>Комплектация</b>	
Состав поставки	Базовая система SYS-821GE-TNHR, интегрированная плата Super X13DEG-OAD, предустановленная 8-GPU платформа
<b>Оперативная память</b>	

Отправьте запрос на коммерческое предложение SUPERMICRO и получите индивидуальные цены и сроки поставки. Серверы 1u, 2u, рабочие станции, системы хранения данных, серверные платформы, GPU-системы, BigTwin, SuperBlade

Тел: +7 499 110-81-61 | Email: [sale@supermicro-russia.ru](mailto:sale@supermicro-russia.ru) | <https://supermicro-russia.ru>

**Запросите персональное коммерческое предложение на SUPERMICRO - наши менеджеры ответят в течение 1 часа**

Тел: +7 499 110-81-61 | Email: [sale@supermicro-russia.ru](mailto:sale@supermicro-russia.ru) | <https://supermicro-russia.ru>

---

Напряжение памяти

1.1 В

---

Назначение и классификация

---

Тип товара

GPU-сервер

Отправьте запрос на коммерческое предложение SUPERMICRO и получите индивидуальные цены и сроки поставки.  
Серверы 1u, 2u, рабочие станции, системы хранения данных, серверные платформы, GPU-системы, BigTwin, SuperBlade

Тел: +7 499 110-81-61 | Email: [sale@supermicro-russia.ru](mailto:sale@supermicro-russia.ru) | <https://supermicro-russia.ru>

Запросите персональное коммерческое предложение на SUPERMICRO - наши менеджеры ответят в течение 1 часа

Тел: +7 499 110-81-61 | Email: [sale@supermicro-russia.ru](mailto:sale@supermicro-russia.ru) | <https://supermicro-russia.ru>

## Фото GPU-сервер Supermicro SYS-821GE-TNHR



Отправьте запрос на коммерческое предложение SUPERMICRO и получите индивидуальные цены и сроки поставки.  
Серверы 1u, 2u, рабочие станции, системы хранения данных, серверные платформы, GPU-системы, BigTwin, SuperBlade

Тел: +7 499 110-81-61 | Email: [sale@supermicro-russia.ru](mailto:sale@supermicro-russia.ru) | <https://supermicro-russia.ru>

**Запросите персональное коммерческое предложение на SUPERMICRO - наши менеджеры ответят в течение 1 часа**

Тел: +7 499 110-81-61 | Email: [sale@supermicro-russia.ru](mailto:sale@supermicro-russia.ru) | <https://supermicro-russia.ru>

*(Angled View – System)*



16x 2.5" Hot-swap NVMe Drive Bays + 3x 2.5" Hot-swap SATA Drive Bays

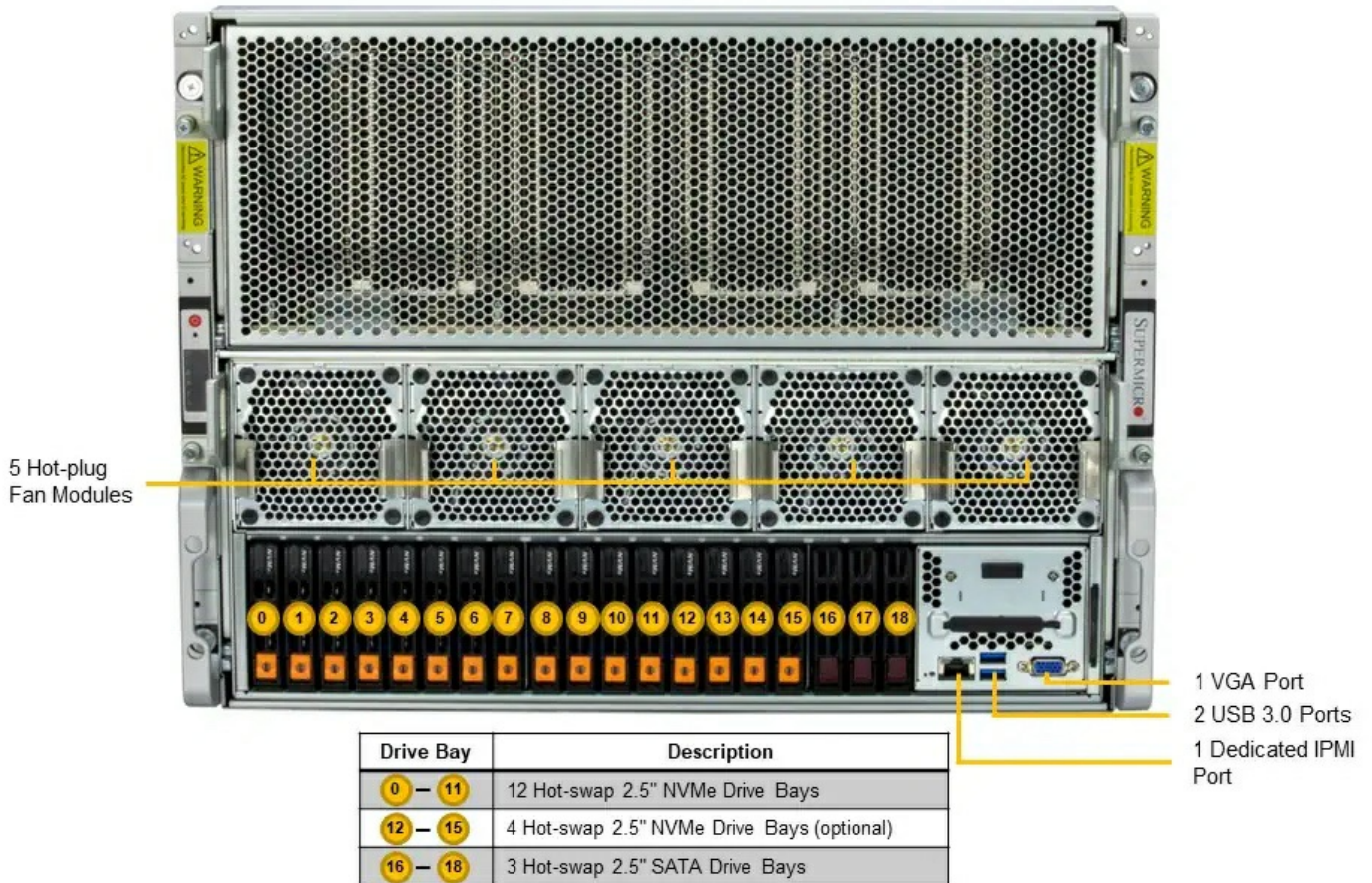
Отправьте запрос на коммерческое предложение SUPERMICRO и получите индивидуальные цены и сроки поставки.  
Серверы 1u, 2u, рабочие станции, системы хранения данных, серверные платформы, GPU-системы, BigTwin, SuperBlade

Тел: +7 499 110-81-61 | Email: [sale@supermicro-russia.ru](mailto:sale@supermicro-russia.ru) | <https://supermicro-russia.ru>

## Запросите персональное коммерческое предложение на SUPERMICRO - наши менеджеры ответят в течение 1 часа

Тел: +7 499 110-81-61 | Email: [sale@supermicro-russia.ru](mailto:sale@supermicro-russia.ru) | <https://supermicro-russia.ru>

(Front View – System)



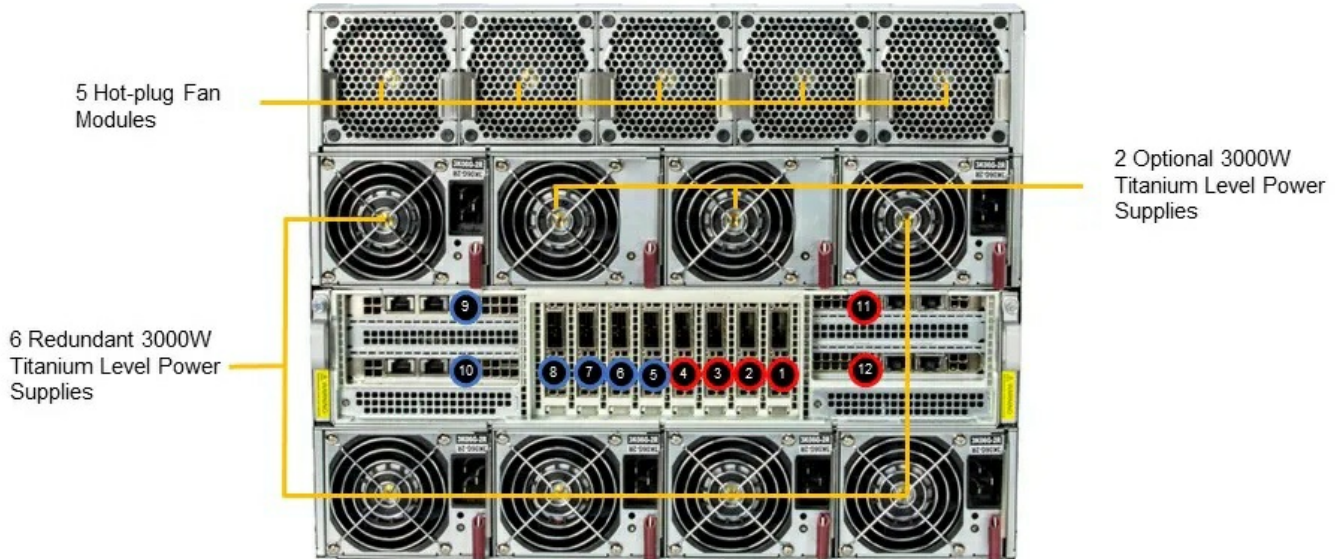
Отправьте запрос на коммерческое предложение SUPERMICRO и получите индивидуальные цены и сроки поставки. Серверы 1u, 2u, рабочие станции, системы хранения данных, серверные платформы, GPU-системы, BigTwin, SuperBlade

Тел: +7 499 110-81-61 | Email: [sale@supermicro-russia.ru](mailto:sale@supermicro-russia.ru) | <https://supermicro-russia.ru>

## Запросите персональное коммерческое предложение на SUPERMICRO - наши менеджеры ответят в течение 1 часа

Тел: +7 499 110-81-61 | Email: [sale@supermicro-russia.ru](mailto:sale@supermicro-russia.ru) | <https://supermicro-russia.ru>

(Rear View – System)



	Slot Description
1	PCIe 5.0 x16 (LP) from PLX switch linked to GPUs
2	PCIe 5.0 x16 (LP) from PLX switch linked to GPUs
3	PCIe 5.0 x16 (LP) from PLX switch linked to GPUs
4	PCIe 5.0 x16 (LP) from PLX switch linked to GPUs
5	PCIe 5.0 x16 (LP) from PLX switch linked to GPUs
6	PCIe 5.0 x16 (LP) from PLX switch linked to GPUs

	Slot Description
7	PCIe 5.0 x16 (LP) from PLX switch linked to GPUs
8	PCIe 5.0 x16 (LP) from PLX switch linked to GPUs
9	PCIe 5.0 x16 (FHHL) via PLX switch (optional)
10	PCIe 5.0 x16 (FHHL) via PLX switch (optional)
11	PCIe 5.0 x16 (FHHL) via PLX switch
12	PCIe 5.0 x16 (FHHL) via PLX switch

CPU1 ■ CPU2 ■

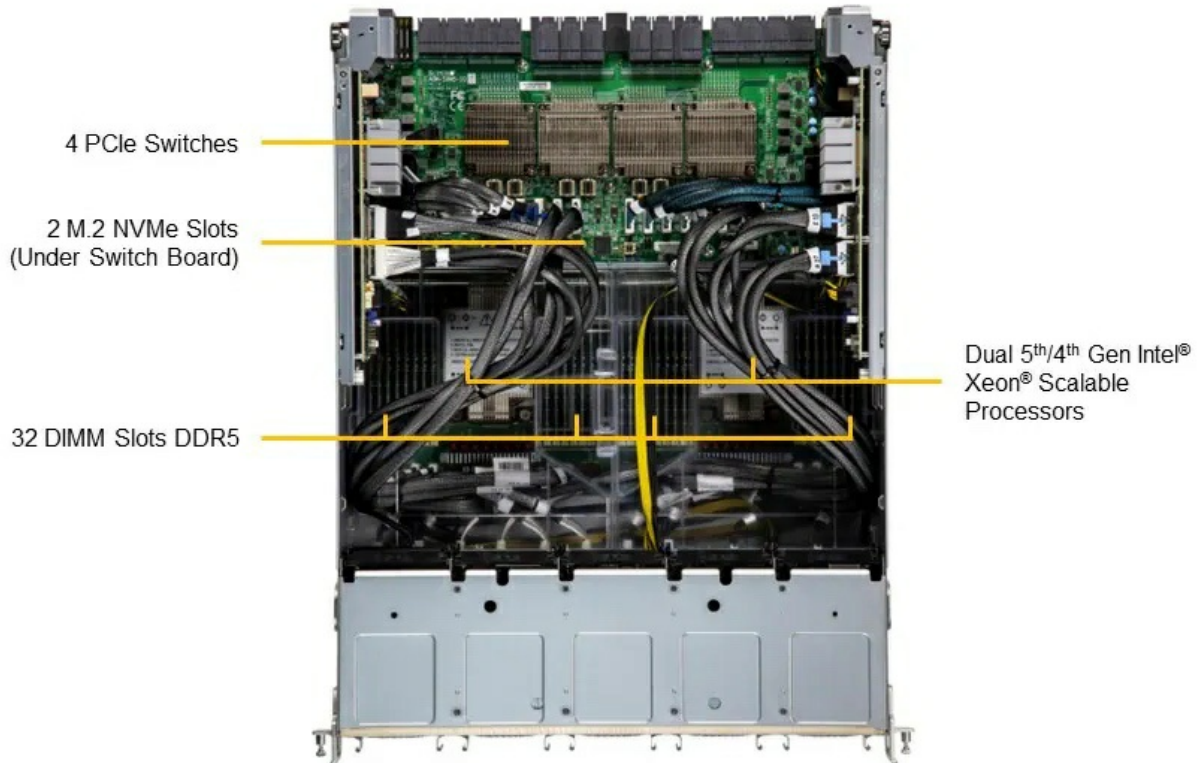
Отправьте запрос на коммерческое предложение SUPERMICRO и получите индивидуальные цены и сроки поставки. Серверы 1u, 2u, рабочие станции, системы хранения данных, серверные платформы, GPU-системы, BigTwin, SuperBlade

Тел: +7 499 110-81-61 | Email: [sale@supermicro-russia.ru](mailto:sale@supermicro-russia.ru) | <https://supermicro-russia.ru>

**Запросите персональное коммерческое предложение на SUPERMICRO - наши менеджеры ответят в течение 1 часа**

Тел: +7 499 110-81-61 | Email: [sale@supermicro-russia.ru](mailto:sale@supermicro-russia.ru) | <https://supermicro-russia.ru>

*(Top View – System)*



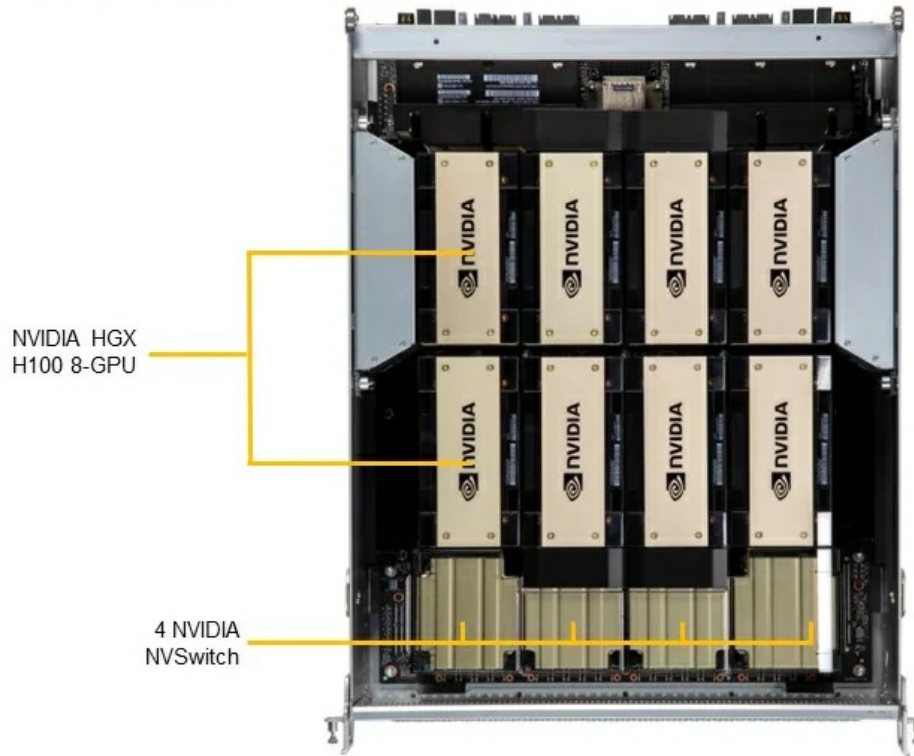
Отправьте запрос на коммерческое предложение SUPERMICRO и получите индивидуальные цены и сроки поставки.  
Серверы 1u, 2u, рабочие станции, системы хранения данных, серверные платформы, GPU-системы, BigTwin, SuperBlade

Тел: +7 499 110-81-61 | Email: [sale@supermicro-russia.ru](mailto:sale@supermicro-russia.ru) | <https://supermicro-russia.ru>

**Запросите персональное коммерческое предложение на SUPERMICRO - наши менеджеры ответят в течение 1 часа**

Тел: +7 499 110-81-61 | Email: [sale@supermicro-russia.ru](mailto:sale@supermicro-russia.ru) | <https://supermicro-russia.ru>

*(Top View – System)*

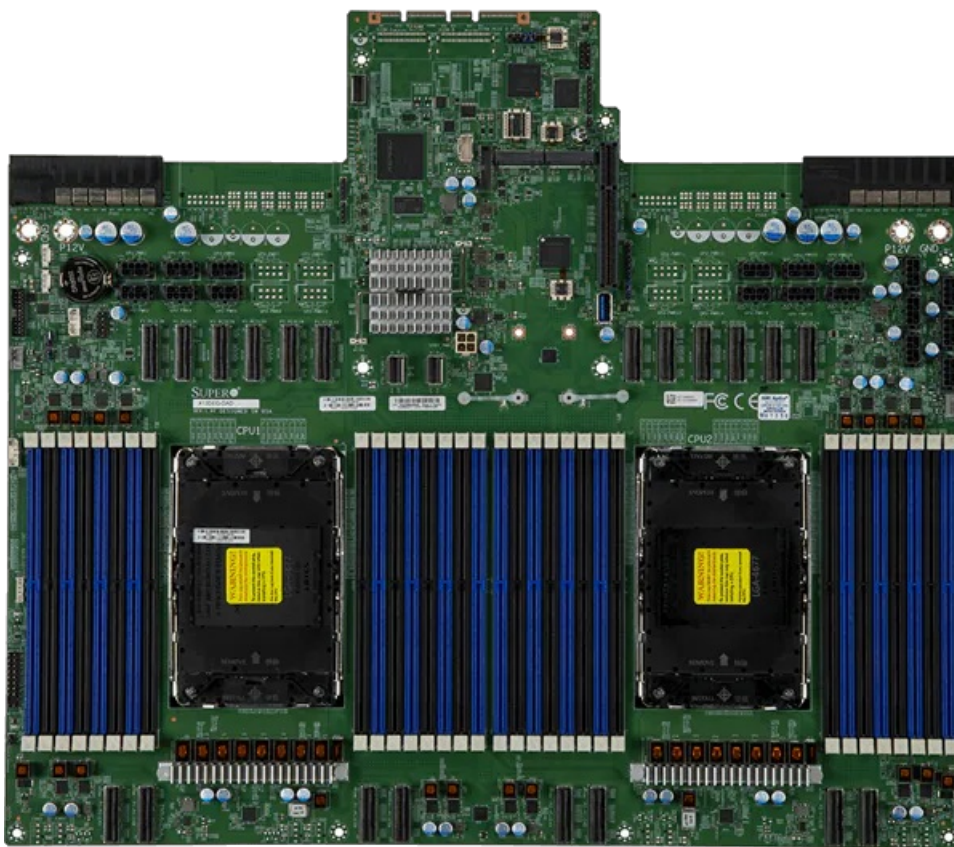


Отправьте запрос на коммерческое предложение SUPERMICRO и получите индивидуальные цены и сроки поставки.  
Серверы 1u, 2u, рабочие станции, системы хранения данных, серверные платформы, GPU-системы, BigTwin, SuperBlade

Тел: +7 499 110-81-61 | Email: [sale@supermicro-russia.ru](mailto:sale@supermicro-russia.ru) | <https://supermicro-russia.ru>

**Запросите персональное коммерческое предложение на SUPERMICRO - наши менеджеры ответят в течение 1 часа**

Тел: +7 499 110-81-61 | Email: [sale@supermicro-russia.ru](mailto:sale@supermicro-russia.ru) | <https://supermicro-russia.ru>



Отправьте запрос на коммерческое предложение SUPERMICRO и получите индивидуальные цены и сроки поставки.  
Серверы 1u, 2u, рабочие станции, системы хранения данных, серверные платформы, GPU-системы, BigTwin, SuperBlade

Тел: +7 499 110-81-61 | Email: [sale@supermicro-russia.ru](mailto:sale@supermicro-russia.ru) | <https://supermicro-russia.ru>