

Запросите персональное коммерческое предложение на SUPERMICRO - наши менеджеры ответят в течение 1 часа

Тел: +7 499 110-81-61 | Email: sale@supermicro-russia.ru | <https://supermicro-russia.ru>

Техническое описание и характеристики Сервер Supermicro SYS-F511E2-RT (SYS-F511E2-RT)



Получить коммерческое предложение

Ответим в течение 15 минут. Подготовим стоимость и сроки поставки.

Отправьте запрос на коммерческое предложение SUPERMICRO и получите индивидуальные цены и сроки поставки.
Серверы 1u, 2u, рабочие станции, системы хранения данных, серверные платформы, GPU-системы, BigTwin, SuperBlade

Тел: +7 499 110-81-61 | Email: sale@supermicro-russia.ru | <https://supermicro-russia.ru>

Запросите персональное коммерческое предложение на SUPERMICRO - наши менеджеры ответят в течение 1 часа

Тел: +7 499 110-81-61 | Email: sale@supermicro-russia.ru | <https://supermicro-russia.ru>

Оглавление

Описание SYS-F511E2-RT

Характеристики товара

Фото SYS-F511E2-RT

Отправьте запрос на коммерческое предложение SUPERMICRO и получите индивидуальные цены и сроки поставки.
Серверы 1u, 2u, рабочие станции, системы хранения данных, серверные платформы, GPU-системы, BigTwin, SuperBlade

Тел: +7 499 110-81-61 | Email: sale@supermicro-russia.ru | <https://supermicro-russia.ru>

Запросите персональное коммерческое предложение на SUPERMICRO - наши менеджеры ответят в течение 1 часа

Тел: +7 499 110-81-61 | Email: sale@supermicro-russia.ru | <https://supermicro-russia.ru>

Описание Сервер Supermicro SYS-F511E2-RT

Supermicro SYS-F511E2-RT — это 4U FatTwin-система с архитектурой на 8 узлов, предназначенная для плотного размещения вычислительных ресурсов в серверной стойке. Платформа ориентирована на сценарии hyperscale, hyperconverged, HPC, Big Data, корпоративные вычисления и телеком-центры обработки данных. Каждый узел выполнен как отдельная hot-pluggable система, а шасси поставляется в полностью собранном виде как complete system only.

Платформа использует интегрированную материнскую плату Super X13SEFR-A и построена на базе одноsocketной схемы Single Socket E (LGA-4677). Для каждого узла поддерживаются процессоры 4-го и 5-го поколения Intel Xeon Scalable, а также режимы хранения NVMe, SAS и SATA. Конструкция включает поддержку AIOM и M.2, до 2 карт AIOM по PCIe 5.0, а также до 6 hot-swap накопителей 2.5" на узел.

Функциональные возможности SYS-F511E2-RT

Система SYS-F511E2-RT спроектирована для высокой плотности вычислений и удобного масштабирования в дата-центре. Она сочетает многонодовую компоновку, гибкие варианты подсистемы хранения и расширенные средства управления, мониторинга и безопасности. Форм-фактор 4U позволяет разместить 8 отдельных узлов в одном шасси, сохраняя доступ к обслуживанию и конфигурации каждого узла.

- 8 hot-pluggable узлов в одном 4U шасси.
- Поддержка 4th/5th Gen Intel Xeon Scalable processors.
- До 60 ядер и 120 потоков на узел, до 112.5 MB cache.
- До 350 W TDP для CPU с воздушным охлаждением.
- До 16 DIMM-слотов на узел и до 4 TB DDR5 ECC 5600 MT/s при 2DPC.
- 1 RJ45 1GbE для сетевой связности и отдельный RJ45 1 GbE dedicated BMC LAN port.
- 2 USB 3.0 порта на задней панели и 1 VGA-порт.
- AMI 32MB SPI FLASH ROM BIOS.
- ACPI/APM power management.
- TPM 2.0, Silicon Root of Trust и набор функций защищённой прошивки.

Технические особенности

В каждом узле предусмотрена развитая система аппаратного контроля: 8+1 phase-switching voltage regulator, мониторинг CPU cores, chipset voltages и memory, а также контроль температуры CPU и chassis environment. Охлаждение реализовано через 4 40 mm heavy duty fans per node с tachometer monitoring, PWM fan connectors и status monitor for speed control.

Система безопасности включает Cryptographically Signed Firmware, Secure Boot, Secure Firmware Updates, Automatic Firmware Recovery, Supply Chain Security с Remote Attestation, Runtime BMC Protections и System Lockdown. Указана поддержка SuperCloud Composer®, Supermicro Server Manager (SSM), Supermicro Update Manager (SUM), Supermicro

Отправьте запрос на коммерческое предложение SUPERMICRO и получите индивидуальные цены и сроки поставки.
Серверы 1u, 2u, рабочие станции, системы хранения данных, серверные платформы, GPU-системы, BigTwin, SuperBlade

Тел: +7 499 110-81-61 | Email: sale@supermicro-russia.ru | <https://supermicro-russia.ru>

Запросите персональное коммерческое предложение на SUPERMICRO - наши менеджеры ответят в течение 1 часа

Тел: +7 499 110-81-61 | Email: sale@supermicro-russia.ru | <https://supermicro-russia.ru>

SuperDoctor 5 (SD5), Super Diagnostics Offline (SDO), Supermicro Thin-Agent Service (TAS) и SuperServer Automation Assistant (SAA).

По габаритам шасси имеет высоту 6.96" (177 mm), ширину 17.63" (448 mm) и глубину 29" (737 mm). Упаковочные размеры составляют 15" (H) x 28.3" (W) x 42.4" (D). Масса брутто — 200 lbs (90.71 kg), масса нетто — 150 lbs (68.04 kg). Доступный цвет — Silver.

Модель шасси: CSE-F418BC4-R2K08BP. В фронтальной панели предусмотрены кнопки Power On/Off и UID, а также индикаторы HDD activity и Network activity LEDs. Платформа относится к линейке FatTwin и рассчитана на эксплуатацию в плотных серверных инсталляциях, где важны высокая компоновочная плотность, доступность узлов и поддержка современной серверной инфраструктуры.

Применение

- Hyperscale и hyperconverged инфраструктуры.
- HPC и Big Data.
- Корпоративные дата-центры и enterprise applications.
- Telco Data Center.

Совместимость

- Интегрированная плата Super X13SEFR-A.
- Процессоры 4th/5th Gen Intel Xeon Scalable.
- Память DDR5 ECC 5600 MT/s.
- Накопители NVMe, SAS и SATA.
- До 2 AIOM-карт PCIe 5.0 на узел, одна из них опциональная.

Монтаж и эксплуатация

Система предназначена для монтажа в 4U rackmount-среду. Архитектура hot-pluggable позволяет обслуживать узлы без потери общей платформы, а развитый набор функций мониторинга и удалённого управления упрощает сопровождение в серверной стойке. Для воздушного охлаждения поддерживаются процессоры с TDP до 350 W.

Ограничения и условия использования

- Поставляется только как полностью собранная система.
- Для штатной конфигурации указан лимит до 1 CPU на узел.
- Поддержка более высокого TDP возможна только при специальных условиях и после обращения в Supermicro technical support.

Отправьте запрос на коммерческое предложение SUPERMICRO и получите индивидуальные цены и сроки поставки. Серверы 1u, 2u, рабочие станции, системы хранения данных, серверные платформы, GPU-системы, BigTwin, SuperBlade

Тел: +7 499 110-81-61 | Email: sale@supermicro-russia.ru | <https://supermicro-russia.ru>

Запросите персональное коммерческое предложение на SUPERMICRO - наши менеджеры ответят в течение 1 часа

Тел: +7 499 110-81-61 | Email: sale@supermicro-russia.ru | <https://supermicro-russia.ru>

Комплектация

- Полностью собранная система SYS-F511E2-RT.
- Интегрированная плата Super X13SEFR-A.
- Шасси CSE-F418BC4-R2K08BP.

Логистические данные

- Габариты изделия: 177 mm x 448 mm x 737 mm.
- Размер упаковки: 15" x 28.3" x 42.4".
- Масса нетто: 68.04 kg.
- Масса брутто: 90.71 kg.

Упаковка и маркировка

Маркировка товара соответствует SKU SYS-F511E2-RT. Указан формат поставки complete system only, что означает отгрузку в виде собранной серверной системы, а не набора отдельных компонентов.

Отправьте запрос на коммерческое предложение SUPERMICRO и получите индивидуальные цены и сроки поставки.
Серверы 1u, 2u, рабочие станции, системы хранения данных, серверные платформы, GPU-системы, BigTwin, SuperBlade

Тел: +7 499 110-81-61 | Email: sale@supermicro-russia.ru | <https://supermicro-russia.ru>

Запросите персональное коммерческое предложение на SUPERMICRO - наши менеджеры ответят в течение 1 часа

Тел: +7 499 110-81-61 | Email: sale@supermicro-russia.ru | <https://supermicro-russia.ru>

Характеристики Сервер Supermicro SYS-F511E2-RT

Процессорная подсистема	
Сокет процессора	До 350 Вт (Air Cooled)
Питание	
Регулирование питания CPU	CPU and chassis environment
Управление питанием	ACPI/APM Power Management
Управление и удаленный доступ	
BIOS Type	AMI 32MB SPI FLASH ROM
ПО управления	SuperCloud Composer®, Supermicro Server Manager (SSM), Supermicro Update Manager (SUM), Supermicro SuperDoctor 5 (SD5), Super Diagnostics Offline (SDO), Supermicro Thin-Agent Service (TAS), SuperServer Automation Assistant (SAA)
Сертификация и стандарты	
TPM	Cryptographically Signed Firmware; Secure Boot; Secure Firmware Updates; Automatic Firmware Recovery; Supply Chain Security: Remote Attestation; Runtime BMC Protections; System Lockdown
Сеть и интерфейсы	
Сетевые интерфейсы	1 RJ-45 1 Гбит/с; 2 USB 3.0 ports (rear)
Идентификаторы	
Артикул производителя	SYS-F511E2-RT
Бренд	Supermicro

Отправьте запрос на коммерческое предложение SUPERMICRO и получите индивидуальные цены и сроки поставки. Серверы 1u, 2u, рабочие станции, системы хранения данных, серверные платформы, GPU-системы, BigTwin, SuperBlade

Тел: +7 499 110-81-61 | Email: sale@supermicro-russia.ru | <https://supermicro-russia.ru>

Запросите персональное коммерческое предложение на SUPERMICRO - наши менеджеры ответят в течение 1 часа

Тел: +7 499 110-81-61 | Email: sale@supermicro-russia.ru | <https://supermicro-russia.ru>

Модель	SYS-F511E2-RT
Комплектация	
Плата поставки	Интегрированная плата Super X13SEFR-A; шасси CSE-F418BC4-R2K08BP
Слоты расширения и шины	
AIOM	PCIe 5.0
Цвет и внешний вид	
Цвет	Серебристый
Совместимость	
Материнская плата	AIOM PCIe 5.0
Накопители и хранение данных	
Отсеки для накопителей	NVMe/SATA/SAS options
Видео и графика	
Видео	1 VGA port
Оперативная память	
Напряжение памяти	1.1 В
Назначение и классификация	
Тип товара	Rack-сервер

Отправьте запрос на коммерческое предложение SUPERMICRO и получите индивидуальные цены и сроки поставки.
Серверы 1u, 2u, рабочие станции, системы хранения данных, серверные платформы, GPU-системы, BigTwin, SuperBlade

Тел: +7 499 110-81-61 | Email: sale@supermicro-russia.ru | <https://supermicro-russia.ru>

Запросите персональное коммерческое предложение на SUPERMICRO - наши менеджеры ответят в течение 1 часа

Тел: +7 499 110-81-61 | Email: sale@supermicro-russia.ru | <https://supermicro-russia.ru>

Фото Сервер Supermicro SYS-F511E2-RT



Отправьте запрос на коммерческое предложение SUPERMICRO и получите индивидуальные цены и сроки поставки.
Серверы 1u, 2u, рабочие станции, системы хранения данных, серверные платформы, GPU-системы, BigTwin, SuperBlade

Тел: +7 499 110-81-61 | Email: sale@supermicro-russia.ru | <https://supermicro-russia.ru>

Запросите персональное коммерческое предложение на SUPERMICRO - наши менеджеры ответят в течение 1 часа

Тел: +7 499 110-81-61 | Email: sale@supermicro-russia.ru | <https://supermicro-russia.ru>

(Angled View – System)



1 of 8 Hot-swap Front-accessible UP nodes

Отправьте запрос на коммерческое предложение SUPERMICRO и получите индивидуальные цены и сроки поставки.
Серверы 1u, 2u, рабочие станции, системы хранения данных, серверные платформы, GPU-системы, BigTwin, SuperBlade

Тел: +7 499 110-81-61 | Email: sale@supermicro-russia.ru | <https://supermicro-russia.ru>

Запросите персональное коммерческое предложение на SUPERMICRO - наши менеджеры ответят в течение 1 часа

Тел: +7 499 110-81-61 | Email: sale@supermicro-russia.ru | <https://supermicro-russia.ru>

(Front View – System)



Drive Bay	Description
1 – 6	6 Hot-swap 2.5" NVMe/SAS/SATA Drive Bays*

*NVMe/SAS support requires additional parts in optional parts list

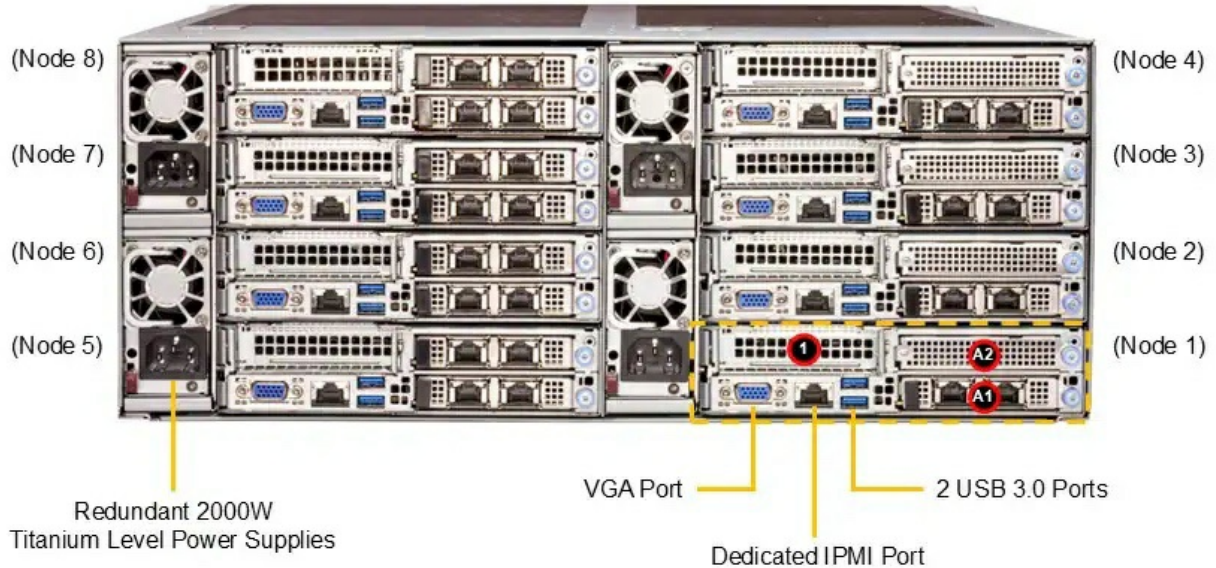
Отправьте запрос на коммерческое предложение SUPERMICRO и получите индивидуальные цены и сроки поставки.
Серверы 1u, 2u, рабочие станции, системы хранения данных, серверные платформы, GPU-системы, BigTwin, SuperBlade

Тел: +7 499 110-81-61 | Email: sale@supermicro-russia.ru | <https://supermicro-russia.ru>

Запросите персональное коммерческое предложение на SUPERMICRO - наши менеджеры ответят в течение 1 часа

Тел: +7 499 110-81-61 | Email: sale@supermicro-russia.ru | <https://supermicro-russia.ru>

(Rear View – System)



	Slot Description
1	PCIe 5.0 x16 LP
A1	PCIe 5.0 x16 AIOM (OCP 3.0)
A2	Optional PCIe 4.0 x16 AIOM (OCP 3.0)

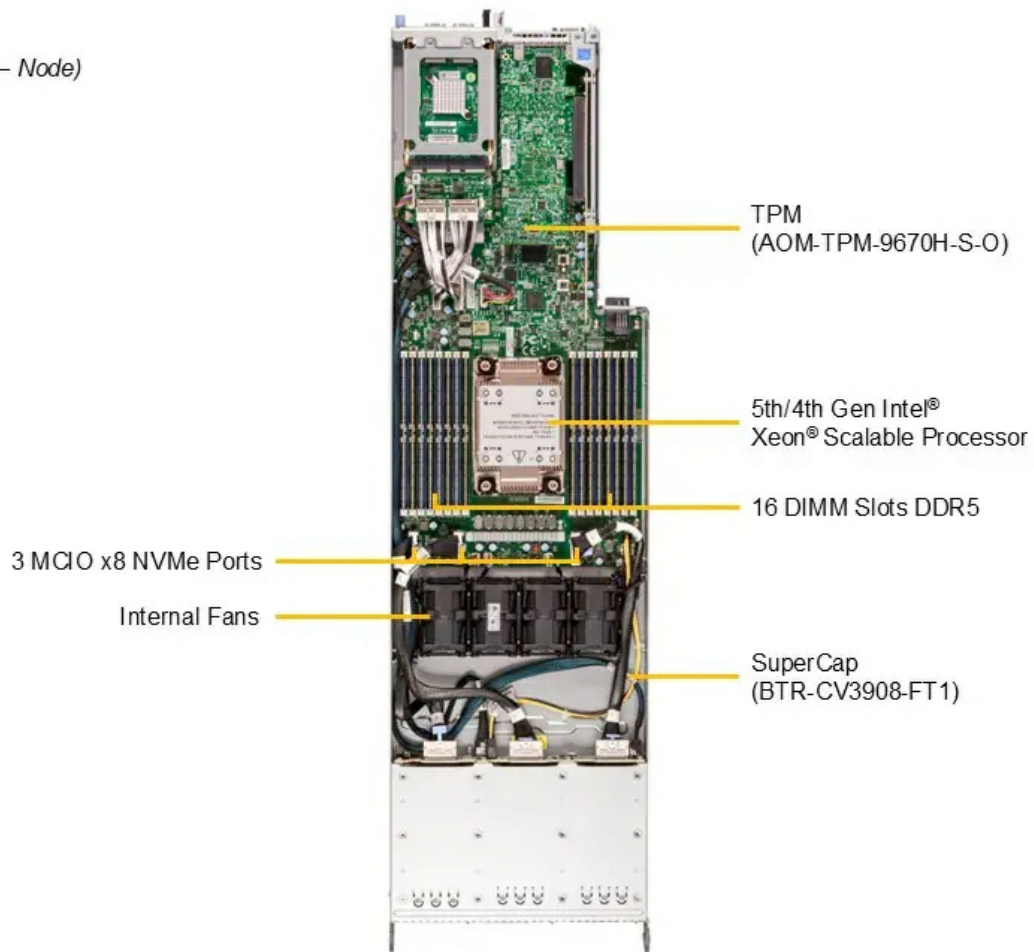
Отправьте запрос на коммерческое предложение SUPERMICRO и получите индивидуальные цены и сроки поставки.
Серверы 1u, 2u, рабочие станции, системы хранения данных, серверные платформы, GPU-системы, BigTwin, SuperBlade

Тел: +7 499 110-81-61 | Email: sale@supermicro-russia.ru | <https://supermicro-russia.ru>

Запросите персональное коммерческое предложение на SUPERMICRO - наши менеджеры ответят в течение 1 часа

Тел: +7 499 110-81-61 | Email: sale@supermicro-russia.ru | <https://supermicro-russia.ru>

(Top View – Node)



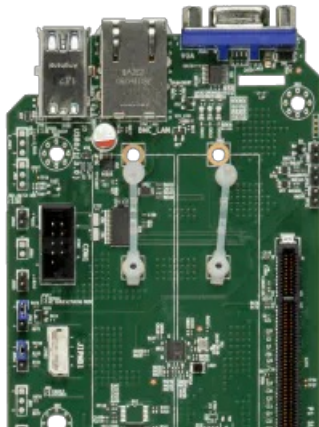
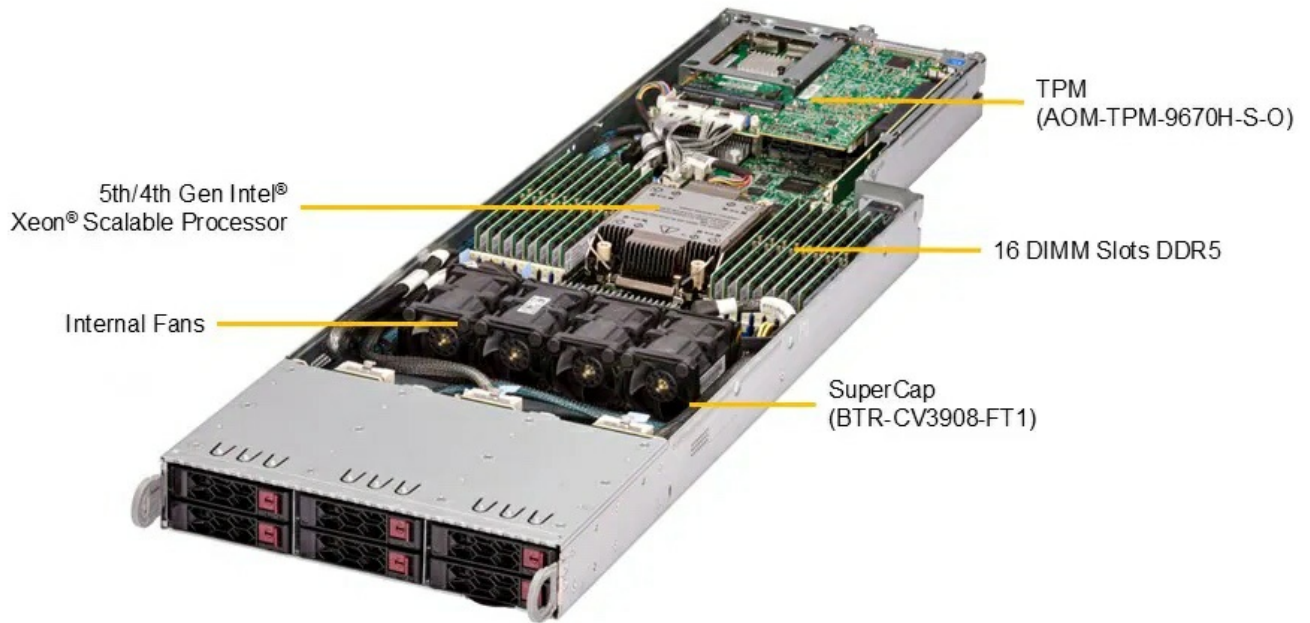
Отправьте запрос на коммерческое предложение SUPERMICRO и получите индивидуальные цены и сроки поставки. Серверы 1u, 2u, рабочие станции, системы хранения данных, серверные платформы, GPU-системы, BigTwin, SuperBlade

Тел: +7 499 110-81-61 | Email: sale@supermicro-russia.ru | <https://supermicro-russia.ru>

Запросите персональное коммерческое предложение на SUPERMICRO - наши менеджеры ответят в течение 1 часа

Тел: +7 499 110-81-61 | Email: sale@supermicro-russia.ru | <https://supermicro-russia.ru>

(Angled View – Node)



Отправьте запрос на коммерческое предложение SUPERMICRO и получите индивидуальные цены и сроки поставки.
Серверы 1u, 2u, рабочие станции, системы хранения данных, серверные платформы, GPU-системы, BigTwin, SuperBlade

Тел: +7 499 110-81-61 | Email: sale@supermicro-russia.ru | <https://supermicro-russia.ru>

Запросите персональное коммерческое предложение на SUPERMICRO - наши менеджеры ответят в течение 1 часа

Тел: +7 499 110-81-61 | Email: sale@supermicro-russia.ru | <https://supermicro-russia.ru>



Отправьте запрос на коммерческое предложение SUPERMICRO и получите индивидуальные цены и сроки поставки.
Серверы 1u, 2u, рабочие станции, системы хранения данных, серверные платформы, GPU-системы, BigTwin, SuperBlade

Тел: +7 499 110-81-61 | Email: sale@supermicro-russia.ru | <https://supermicro-russia.ru>